



ARISTON

# SPARE PARTS EXPLODED VIEW GAS-WALL CONDENSING BOILERS

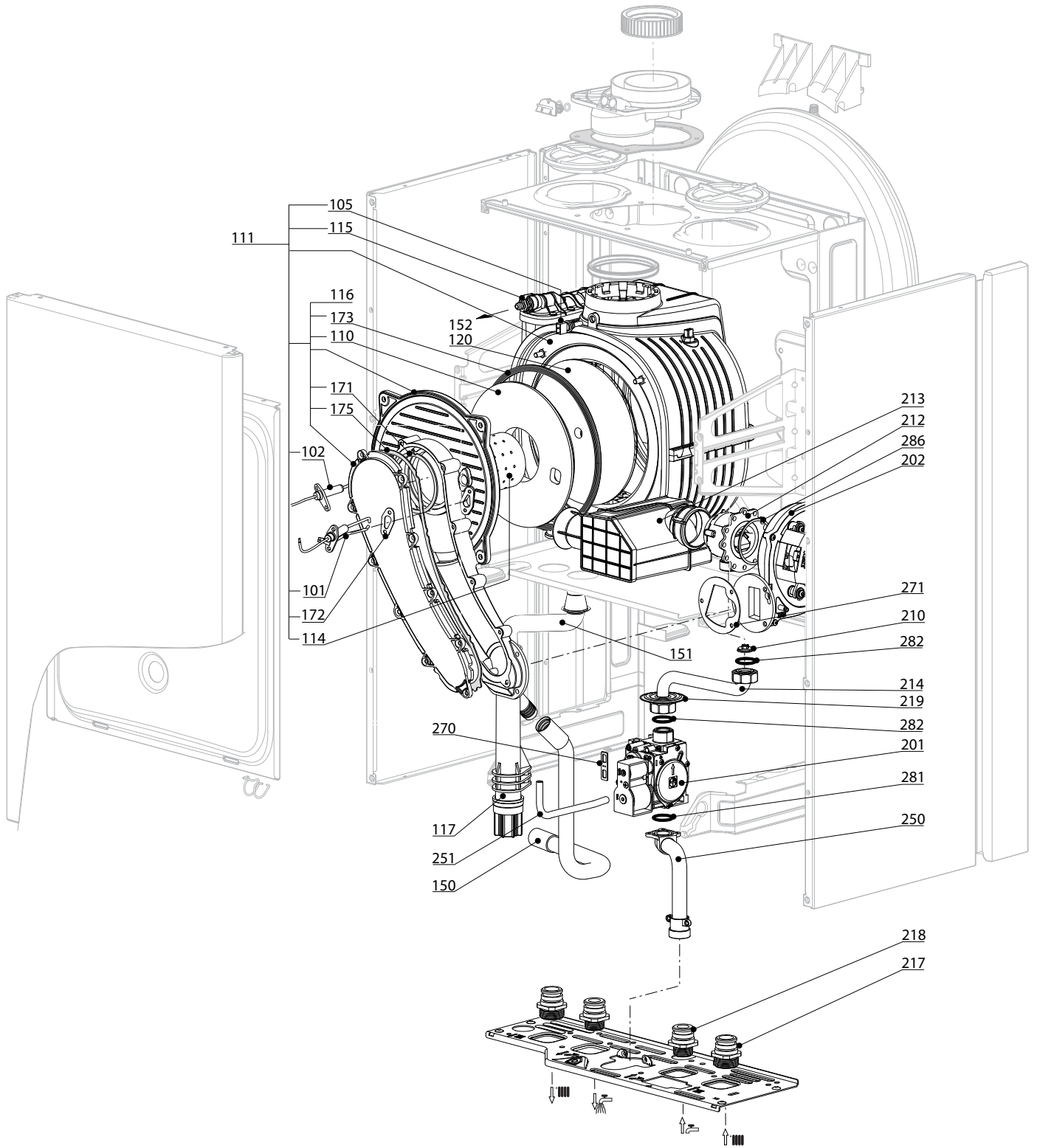
Model

## **GENUS / CLAS PREMIUM EVO**

R8203325-06 - 16/03/2015

1	3300446	GENUS PREMIUM EVO 24	05-2012	-
1	3300704	GENUS PREMIUM EVO 24 EU	01-2015	-
2	3300447	GENUS PREMIUM EVO 30	05-2012	-
2	3300705	GENUS PREMIUM EVO 30 EU	01-2015	-
3	3300448	GENUS PREMIUM EVO 35	05-2012	-
3	3300706	GENUS PREMIUM EVO 35 EU	01-2015	-
4	3300449	GENUS PREMIUM EVO SYSTEM 12	07-2012	-
4	3300707	GENUS PREMIUM EVO SYSTEM 12 EU	01-2015	-
5	3300450	GENUS PREMIUM EVO SYSTEM 18	05-2012	-
5	3300708	GENUS PREMIUM EVO SYSTEM 18 EU	01-2015	-
6	3300451	GENUS PREMIUM EVO SYSTEM 24	05-2012	-
6	3300709	GENUS PREMIUM EVO SYSTEM 24 EU	01-2015	-
7	3300452	GENUS PREMIUM EVO SYSTEM 30	05-2012	-
7	3300710	GENUS PREMIUM EVO SYSTEM 30 EU	01-2015	-
8	3300453	GENUS PREMIUM EVO SYSTEM 35	05-2012	-
8	3300711	GENUS PREMIUM EVO SYSTEM 35 EU	01-2015	-
9	3300457	CLAS PREMIUM EVO 24	05-2012	-
10	3300458	CLAS PREMIUM EVO 30	05-2012	-
11	3300614	CLAS PREMIUM EVO L 30KW	04-2014	-
11	3300700	CLAS PREMIUM EVO L 30KW EU	01-2015	-
12	3300504	CLAS PREMIUM EVO 35KW	05-2012	-
13	3300462	CLAS PREMIUM EVO SYSTEM 18	05-2012	-
14	3300463	CLAS PREMIUM EVO SYSTEM 24	05-2012	-
15	3300546	CLAS PREMIUM EVO SYSTEM 35	05-2012	-

Col	Reference	Model type	Begin	End
-----	-----------	------------	-------	-----

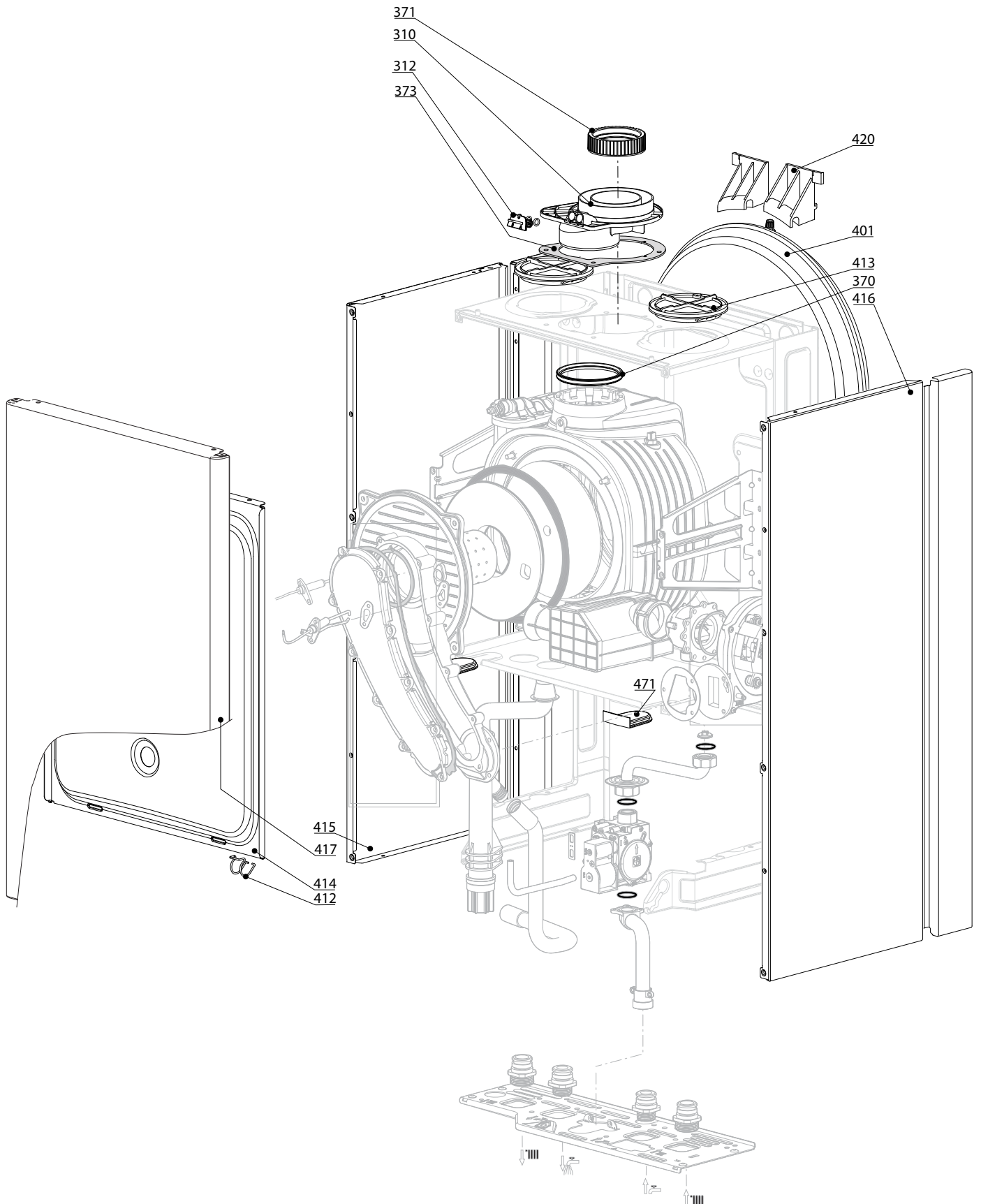


☰	Description	Manf. Pt. N	Type	<div style="display: flex; justify-content: space-between; font-size: 8px; text-align: center;"> <span>GENUS PREMIUM EVO 24</span> <span>GENUS PREMIUM EVO 30</span> <span>GENUS PREMIUM EVO 35</span> <span>GENUS PREM. EVO SYST. 12</span> <span>GENUS PREM. EVO SYST. 18</span> <span>GENUS PREM. EVO SYST. 24</span> <span>CLAS PREMIUM EVO 24</span> <span>CLAS PREMIUM EVO 30</span> <span>CLAS PREMIUM EVO 35</span> <span>CLAS PREM. EVO SYST. 18</span> <span>CLAS PREM. EVO SYST. 24</span> <span>CLAS PREM. EVO SYST. 35</span> </div>																		From	to
				1	2	3	4	5	6	7	8	9	10	11	12	13	14	15	16	17	18		
<b>0100</b>	<b>BURNER ASSEMBLY</b>																						
0101	IGNITION ELECTRODE	60000868-01		•	•	•	•	•	•	•	•	•	•	•	•	•	•	•	•				
0102	IONIZATION ELECTRODE	60000867-01		•	•	•	•	•	•	•	•	•	•	•	•	•	•	•	•				
0110	INSULATION (FRONT PANEL)	60000297		•	•	•	•	•	•	•	•	•	•	•	•	•	•	•	•				
0111	HEAT EXCHANGER (18/24KW)	65111608		•	•	•	•	•	•	•	•	•	•	•	•	•	•	•	•				
	HEAT EXCHANGER (30KW)	65111606		•	•	•	•	•	•	•	•	•	•	•	•	•	•	•	•				
	HEAT EXCHANGER (35KW)	65111607		•	•	•	•	•	•	•	•	•	•	•	•	•	•	•	•				
0114	BURNER 18/24KW	60000288-01		•	•	•	•	•	•	•	•	•	•	•	•	•	•	•	•				
	BURNER 30KW	60001912		•	•	•	•	•	•	•	•	•	•	•	•	•	•	•	•				
	BURNER 35KW	60001913		•	•	•	•	•	•	•	•	•	•	•	•	•	•	•	•				
0115	AIR SEPARATOR	60000994		•	•	•	•	•	•	•	•	•	•	•	•	•	•	•	•				
0116	DOOR ASSY	65111604		•	•	•	•	•	•	•	•	•	•	•	•	•	•	•	•				
0117	TRAP	60000987		•	•	•	•	•	•	•	•	•	•	•	•	•	•	•	•				
0120	PANEL (INSULATION - REAR)	65114477		•	•	•	•	•	•	•	•	•	•	•	•	•	•	•	•				
0150	TUBE PVC D:19 L:500	60000976		•	•	•	•	•	•	•	•	•	•	•	•	•	•	•	•				
0151	FLEXIBLE PIPE	60000532		•	•	•	•	•	•	•	•	•	•	•	•	•	•	•	•				
0152	SILICONE TUBE D: 8x1 L: 0.15M	60001013		•	•	•	•	•	•	•	•	•	•	•	•	•	•	•	•				
0171	GASKET D:80.6-1.8	60001610		•	•	•	•	•	•	•	•	•	•	•	•	•	•	•	•				
0172	GASKET (IGNITION ELECTRODE)	60000286-01		•	•	•	•	•	•	•	•	•	•	•	•	•	•	•	•				
0173	DOOR GASKET	60000623		•	•	•	•	•	•	•	•	•	•	•	•	•	•	•	•				
0175	GASKET	60001609		•	•	•	•	•	•	•	•	•	•	•	•	•	•	•	•				
<b>0200</b>	<b>GAS SECTION</b>																						
0201	GAS VALVE	60001612		•	•	•	•	•	•	•	•	•	•	•	•	•	•	•	•				
0202	FAN ASSY	60001869		•	•	•	•	•	•	•	•	•	•	•	•	•	•	•	•				
0210	GAS RESTRICTOR D: 3.80	60001920	MET			•	•																
	GAS RESTRICTOR D: 5.00	60001921	MET							•													
	GAS RESTRICTOR D: 5.70	60001940	MET							•	•												
	GAS RESTRICTOR D: 6.40	60001923	MET	•				•															
	GAS RESTRICTOR D: 6.60	60001922	MET										•					•					
	GAS RESTRICTOR D: 6.90	60001924	MET		•				•														
	GAS RESTRICTOR D: 7.50	60001925	MET			•				•													
0212	VENTURI D: 14MM	60001918				•	•									•							
	VENTURI D: 17MM	60001941								•							•						
	VENTURI D: 21MM	60001919									•	•											
	VENTURI D: 24MM	60001915		•				•															
	VENTURI D: 25MM	60001942												•				•					
	VENTURI D: 26 MM	60001916			•					•													
	VENTURI D: 28MM	60001917				•				•													
0213	SILENCER	60001926		•	•	•			•	•	•												
	SILENCER	65111609				•	•			•	•	•	•	•	•	•	•	•					
0214	GAS TUBE 24 KW	60001934		•				•															
	GAS TUBE 24 KW	60001937				•	•				•					•	•						
	GAS TUBE 30 KW	60001935			•																		
	GAS TUBE 30 KW	60001938										•	•										
	GAS TUBE 35 KW	60001936				•					•												
	GAS TUBE 35 KW	60001939												•				•					
0217	UNION (3/4")	65104326		•	•	•	•	•	•	•	•	•	•	•	•	•	•	•					
0218	UNION (1/2")	65104327		•	•	•	•	•	•	•	•	•	•	•	•	•	•	•					
0219	GROMMET	61010109		•	•	•	•	•	•	•	•	•	•	•	•	•	•	•					
0250	GAS TUBE	65104251		•	•	•	•	•	•	•	•	•	•	•	•	•	•	•					
0251	SILICONE PIPE	60001613		•	•	•	•	•	•	•	•	•	•	•	•	•	•	•					
0270	GASKET (SPARK GENERATOR)	574279		•	•	•	•	•	•	•	•	•	•	•	•	•	•	•					
0271	GASKET	60001931		•	•	•	•	•	•	•	•	•	•	•	•	•	•	•					
0281	O-RING 22.22X2.62	65104304		•	•	•	•	•	•	•	•	•	•	•	•	•	•	•					
0282	SHEET GASKET D: 24-18.2-1.5	60022835-01		•	•	•	•	•	•	•	•	•	•	•	•	•	•	•					
0286	GASKET	60001878		•	•	•	•	•	•	•	•	•	•	•	•	•	•	•					

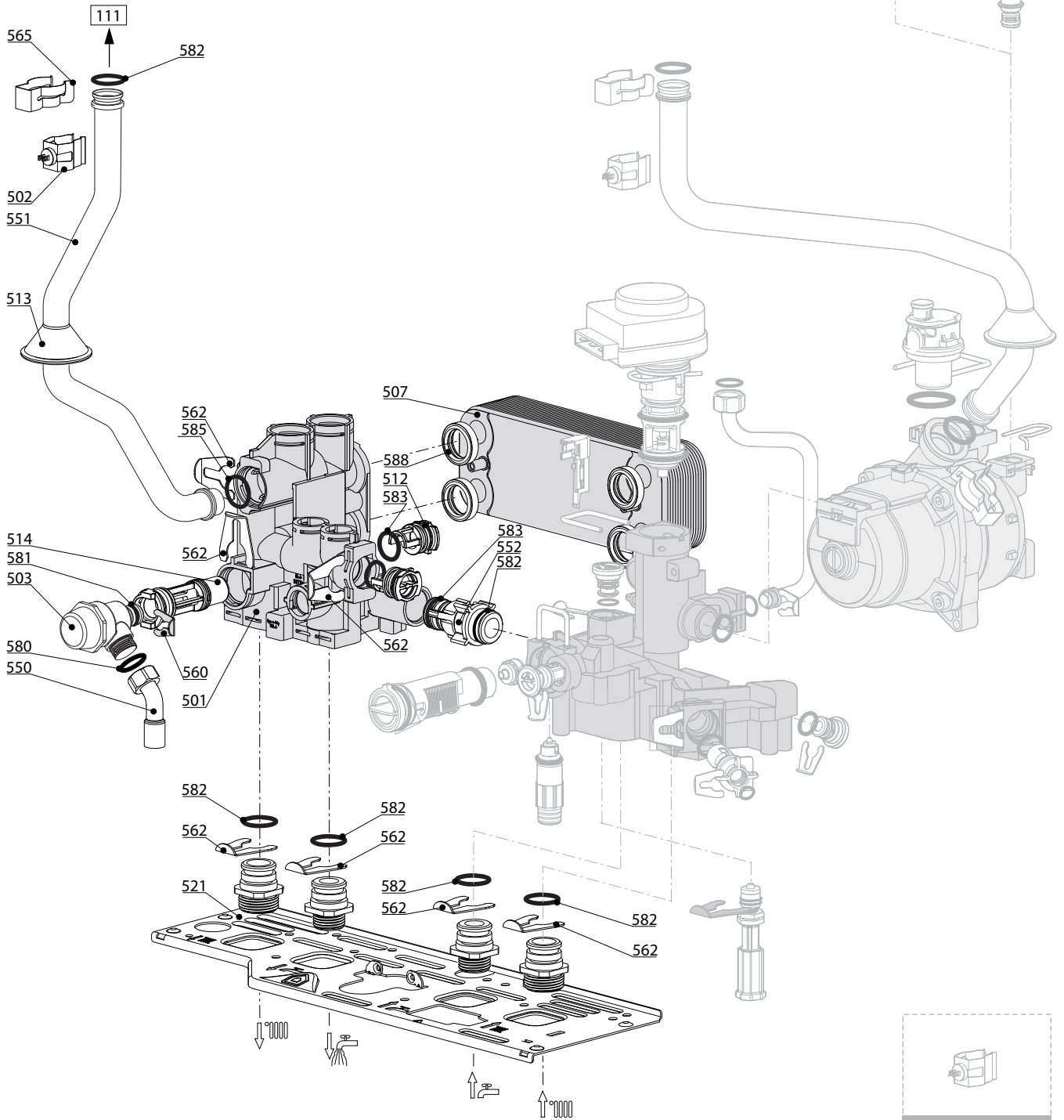
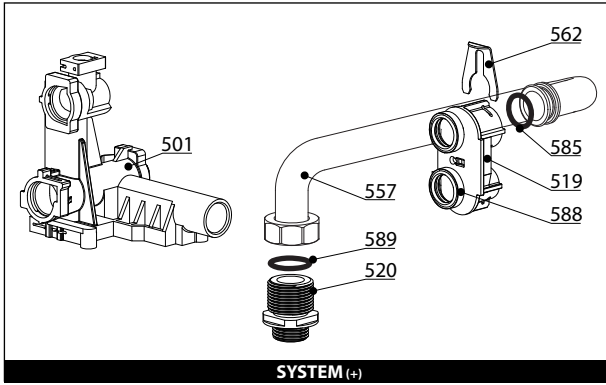
300  
400

GENUS - CLAS PREMIUM EVO

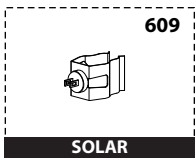
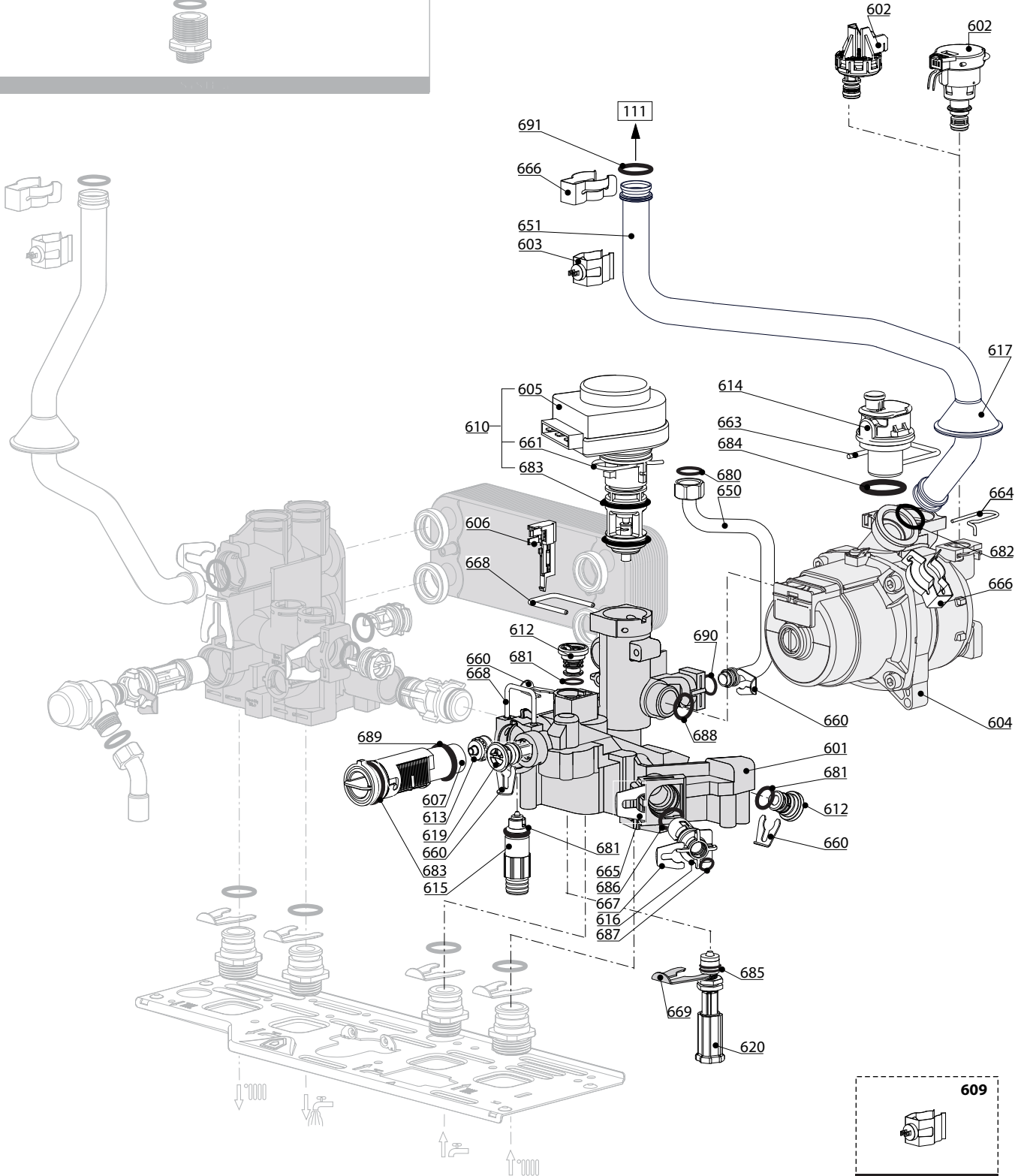
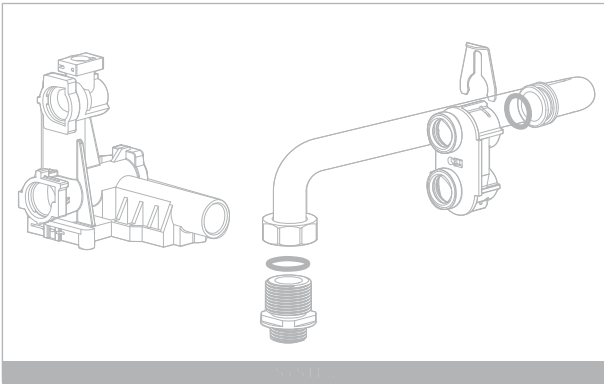
Gas-wall condensing boilers



☺⇒	Description	Manf. Pt. N	Type	<div style="display: flex; justify-content: space-between; font-size: 8px; transform: rotate(-45deg);"> <span>GENUS PREMIUM EVO 24</span> <span>GENUS PREMIUM EVO 30</span> <span>GENUS PREMIUM EVO 35</span> <span>GENUS PREM. EVO SYST. 12</span> <span>GENUS PREM. EVO SYST. 18</span> <span>GENUS PREM. EVO SYST. 24</span> <span>CLAS PREMIUM EVO 24</span> <span>CLAS PREMIUM EVO 30</span> <span>CLAS PREMIUM EVO 35</span> <span>CLAS PREM. EVO SYST. 18</span> <span>CLAS PREM. EVO SYST. 24</span> <span>CLAS PREM. EVO SYST. 35</span> </div>																		From	to
				1	2	3	4	5	6	7	8	9	10	11	12	13	14	15	16	17	18		
<b>0300</b>	<b>FAN ASSEMBLY</b>																						
0310	FLUE (EXHAUST MANIFOLD/HEADER)	60000523		•	•	•	•	•	•	•	•	•	•	•	•	•	•	•	•				
0312	FLUE INTAKE PLUG	65104295		•	•	•	•	•	•	•	•	•	•	•	•	•	•	•	•				
0370	SEALING RING 80mm	60000315		•	•	•	•	•	•	•	•	•	•	•	•	•	•	•	•				
0371	GASKET	60000316		•	•	•	•	•	•	•	•	•	•	•	•	•	•	•	•				
0373	GASKET	60000317		•	•	•	•	•	•	•	•	•	•	•	•	•	•	•	•				
<b>0400</b>	<b>SEALED CASE</b>																						
0401	EXPANSION VESSEL 10L	65114173										•											
	EXPANSION VESSEL 8L	65104261		•	•	•	•	•	•	•	•	•	•	•	•	•	•	•	•				
0412	SPRING FRONT PANEL (KIT)	65104298		•	•	•	•	•	•	•	•	•	•	•	•	•	•	•	•				
0413	AIR RETURN COVER	65104249		•	•	•	•	•	•	•	•	•	•	•	•	•	•	•	•				
0414	PANEL (FRONT - SEALED CHAMBER)	65105678-01		•	•	•	•	•	•	•	•	•	•	•	•	•	•	•	•				
0415	SIDE PANELS LEFT + RIGHT	65111885		•		•	•	•		•				•	•								
	SIDE PANELS LEFT + RIGHT	65111900			•	•			•	•		•	•	•			•						
0417	CASE PANEL (FRONT)	60000620		•	•	•	•	•	•	•	•	•	•	•	•	•	•	•	•				
0418	FACIA	65111905		•	•	•	•	•	•	•	•	•	•	•	•	•	•	•	•				
0420	EXPANSION VESSEL SUPPORT	65104696		•	•	•	•	•	•	•	•	•	•	•	•	•	•	•	•				
	SUPPORT (EXPANSION VESSEL-UPPER)	65114176										•											
0470	CABLE INLET RUBBER WASHER	60000540		•	•	•	•	•	•	•	•	•	•	•	•	•	•	•	•				
0471	CABLE INLET RUBBER WASHER	60000541		•	•	•	•	•	•	•	•	•	•	•	•	•	•	•	•				

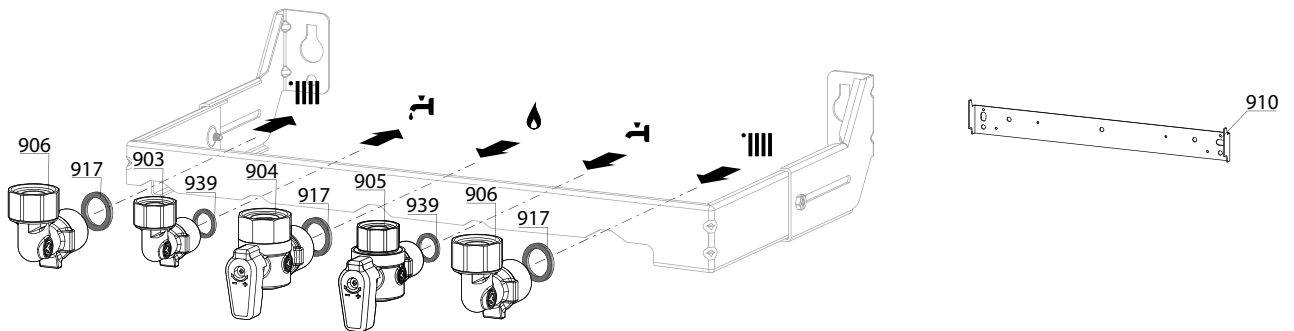
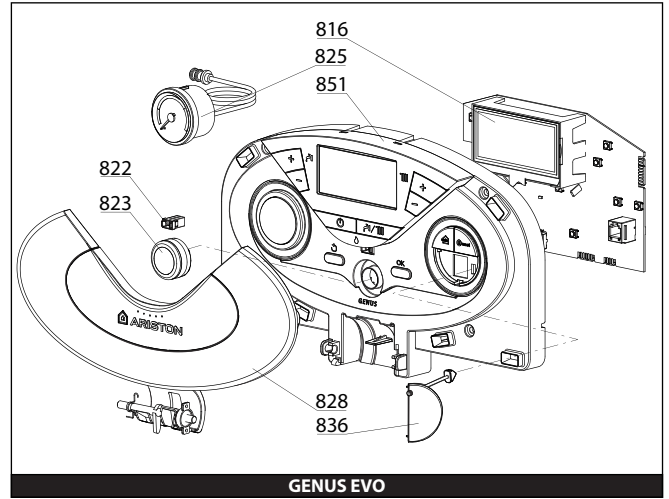
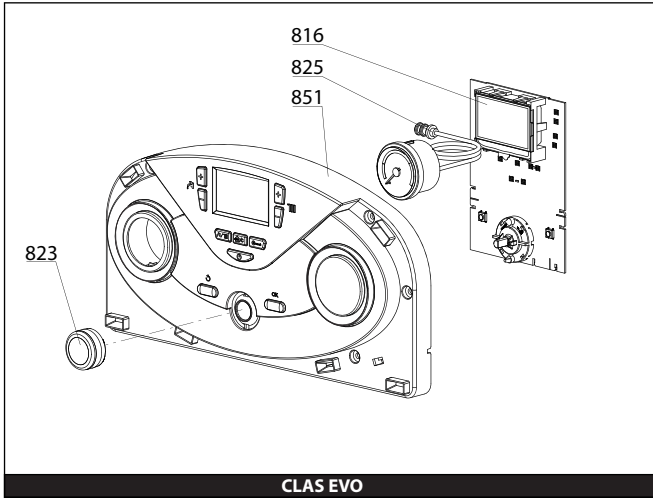
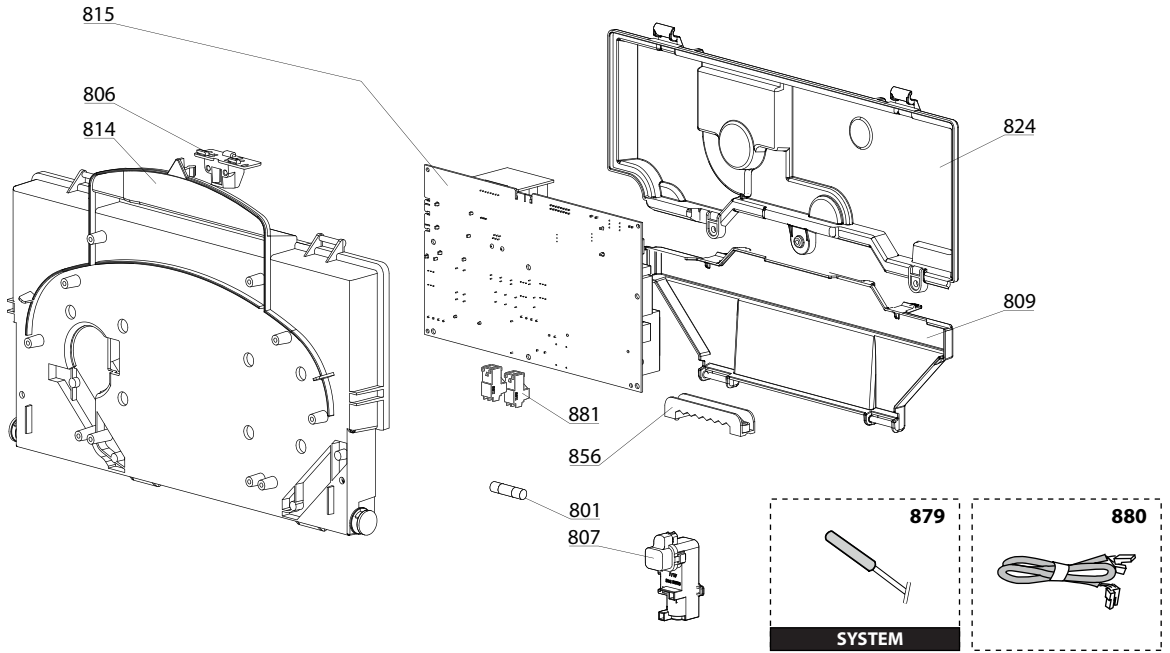


☉⇒	Description	Manf. Pt. N	Type	<div style="display: flex; justify-content: space-between; font-size: 8px; text-align: center;"> <span>GENUS PREMIUM EVO 24</span> <span>GENUS PREMIUM EVO 30</span> <span>GENUS PREMIUM EVO 35</span> <span>GENUS PREM. EVO SYST. 12</span> <span>GENUS PREM. EVO SYST. 18</span> <span>GENUS PREM. EVO SYST. 24</span> <span>CLAS PREMIUM EVO 24</span> <span>CLAS PREMIUM EVO 30</span> <span>CLAS PREMIUM EVO 35</span> <span>CLAS PREM. EVO SYST. 18</span> <span>CLAS PREM. EVO SYST. 24</span> <span>CLAS PREM. EVO SYST. 35</span> </div>																		From	to
				1	2	3	4	5	6	7	8	9	10	11	12	13	14	15	16	17	18		
0500	<b>FLOW GROUP</b>																						
0501	FLOW GROUP	60001953		•	•	•				•	•	•	•										
	FLOW GROUP	65105091-01					•	•	•	•	•	•		•	•	•							
0502	TEMPERATURE PROBE + CLIP KIT	990686-01		•	•	•	•	•	•	•	•	•	•	•	•	•							
0503	PRESSURE RELIEF VALVE (3 BAR)	61312668		•	•	•	•	•	•	•	•	•	•	•	•	•							
0507	SANITARY HEAT EXCHANGER (16 P.)	65104333		•	•	•				•	•	•	•										
	SANITARY HEAT EXCHANGER (20 P.)	60001344									•												
0512	PLUG	65104445		•	•	•	•	•	•	•	•	•	•	•	•	•							
0513	GROMMET	61010109		•	•	•	•	•	•	•	•	•	•	•	•	•							
0514	BY-PASS	65104336		•	•	•	•	•	•	•	•	•	•	•	•	•							
	BY-PASS 0.45b	60002374										•											
0519	INTERFACE 'System +' Open	60001365	SYST+.											•	•	•							
	INTERFACE 'System +' Open	60001365	SYST+.				•	•	•	•	•												
0520	UNION (3/4"-1/2")	60001367					•	•	•	•	•			•	•	•							
0521	HYDRAULIC GROUP SUPPORT	65104311		•	•	•	•	•	•	•	•	•	•	•	•	•							
0550	PIPE (SAFETY VALVE)	65104447		•	•	•	•	•	•	•	•	•	•	•	•	•							
0551	PIPE (C.H. FLOW)	60000534		•	•		•	•	•	•	•	•	•	•	•								
	PIPE (C.H. FLOW)	60000590				•						•											
	PIPE (C.H. FLOW)	65108219					•																
0552	BY-PASS PIPE	65104340		•	•	•	•	•	•	•	•	•	•	•	•	•							
0557	TUBO SYSTEM	60001366					•	•	•	•	•	•	•	•	•	•							
0560	CLIP D:10	65104260		•	•	•	•	•	•	•	•	•	•	•	•	•							
0562	CLIP D:18	65104259		•	•	•	•	•	•	•	•	•	•	•	•	•							
0565	CLIP	60000309		•	•	•	•	•	•	•	•	•	•	•	•	•							
0580	SHEET GASKET D: 13.9-10.4-1.5	60061853-02		•	•	•	•	•	•	•	•	•	•	•	•	•							
0581	O-RING 17.96X2.62	65104337		•	•	•	•	•	•	•	•	•	•	•	•	•							
0582	O-RING 17.86X2.62	61308091		•	•	•	•	•	•	•	•	•	•	•	•	•							
0583	O-RING 15.54X2.62	65104325		•	•	•	•	•	•	•	•	•	•	•	•	•							
0585	O-RING 17.04X3.53	65104262		•	•	•	•	•	•	•	•	•	•	•	•	•							
0588	EXCHANGER GASKET	65104334		•	•	•	•	•	•	•	•	•	•	•	•	•							
0589	SHEET GASKET D: 24-14-1.5	60061855-17					•	•	•	•	•			•	•	•							





☉⇒	Description	Manf. Pt. N	Type	<div style="display: flex; justify-content: space-between; font-size: small; text-align: center;"> <span>GENUS PREMIUM EVO 24</span> <span>GENUS PREMIUM EVO 30</span> <span>GENUS PREMIUM EVO 35</span> <span>GENUS PREM. EVO SYST. 12</span> <span>GENUS PREM. EVO SYST. 18</span> <span>GENUS PREM. EVO SYST. 24</span> <span>CLAS PREMIUM EVO 24</span> <span>CLAS PREMIUM EVO 30</span> <span>CLAS PREMIUM EVO L 30</span> <span>CLAS PREM. EVO SYST. 18</span> <span>CLAS PREM. EVO SYST. 24</span> <span>CLAS PREM. EVO SYST. 35</span> </div>																		From	to
				1	2	3	4	5	6	7	8	9	10	11	12	13	14	15	16	17	18		
0600	<b>RETURN GROUP</b>																						
0601	RETURN GROUP	65104335		•	•	•	•	•	•	•	•	•	•	•	•	•	•	•	•				
0602	LOW PRESSURE SWITCH	65105090								•	•	•	•	•	•	•	•	•					
	PRESSURE SWITCH (PROPORTIONAL)	65104321		•	•	•	•	•	•		•												
0603	TEMPERATURE PROBE + CLIP KIT	990686-01		•	•	•	•	•	•	•	•	•	•	•	•	•	•	•					
0604	PUMP 5M PWM	60001947		•	•	•	•	•	•														
	PUMP 6M 2V	60000591								•	•	•	•	•	•	•	•	•					
	PUMP YONOS	60002375										•											
0605	MOTOR (3-WAY VALVE)	61302483-01		•	•	•	•	•	•	•	•	•	•	•	•	•	•	•					
0606	SENSOR (REED)	65104323		•	•	•	•	•	•	•	•	•	•	•	•	•	•	•					
0607	FLOW METER	65104317		•	•	•	•	•	•	•	•	•	•	•	•	•	•	•					
0610	MOTOR + SPRING 3 WAY VALVE KIT	60001583		•	•	•	•	•	•	•	•	•	•	•	•	•	•	•					
0612	PLUG	65104377		•	•	•	•	•	•	•	•	•	•	•	•	•	•	•					
0613	RIDUCTORS (KIT)	65104318		•	•	•	•	•	•	•	•	•	•	•	•	•	•	•					
0614	AUTO AIR VENT	65112086	ASKOLL	•	•	•	•	•	•														
	AUTO AIR VENT WITH O-RING	65104703	WILO							•	•	•	•	•	•	•	•	•					
0615	KIT DRAIN SCREW	60001385		•	•	•	•	•	•	•	•	•	•	•	•	•	•	•					
0616	WATER FILTER	60001372		•	•	•	•	•	•	•	•	•	•	•	•	•	•	•					
0617	GROMMET	61010109		•	•	•	•	•	•	•	•	•	•	•	•	•	•	•					
0619	CHECK VALVE CARTRIDGE	65105323		•	•	•	•	•	•	•	•	•	•	•	•	•	•	•					
0620	FILLING TAP KIT	65114261		•	•	•	•	•	•	•	•	•	•	•	•	•	•	•					
0650	PIPE (10 LTS EXPANSION VESSEL-AR)	65114174										•											
	PIPE (EXPANSION VESSEL)	65104253		•	•	•	•	•	•	•	•	•	•	•	•	•	•	•					
0651	PIPE (C.H. RETURN)	65111903		•	•	•	•	•	•	•	•	•	•	•	•	•	•	•					
0660	CLIP D:10	65104260		•	•	•	•	•	•	•	•	•	•	•	•	•	•	•					
0661	CLIP	65104332		•	•	•	•	•	•	•	•	•	•	•	•	•	•	•					
0663	U-CLIP	65104704		•	•	•	•	•	•	•	•	•	•	•	•	•	•	•					
0664	CLIP	65104322		•	•	•	•	•	•	•	•	•	•	•	•	•	•	•					
0665	CLIP	65104331		•	•	•	•	•	•	•	•	•	•	•	•	•	•	•					
0666	CLIP	60000309		•	•	•	•	•	•	•	•	•	•	•	•	•	•	•					
0667	CLIP	65100680		•	•	•	•	•	•	•	•	•	•	•	•	•	•	•					
0668	CLIP	65104316		•	•	•	•	•	•	•	•	•	•	•	•	•	•	•					
0669	CLIP	65104339		•	•	•	•	•	•	•	•	•	•	•	•	•	•	•					
0680	GASKET 3/8"	573521		•	•	•	•	•	•	•	•	•	•	•	•	•	•	•					
0681	O-RING 9.19X2.62	65104313		•	•	•	•	•	•	•	•	•	•	•	•	•	•	•					
0682	O-RING 17.04X3.53	65104262		•	•	•	•	•	•	•	•	•	•	•	•	•	•	•					
0683	O-RING 23.47X2.62	65104315		•	•	•	•	•	•	•	•	•	•	•	•	•	•	•					
0684	O-RING 3X35 EPDM 75 SH	65104705		•	•	•	•	•	•	•	•	•	•	•	•	•	•	•					
0685	O-RING 7.65X1.78	65104329		•	•	•	•	•	•	•	•	•	•	•	•	•	•	•					
0686	O-RING 15.54X2.62	65104325		•	•	•	•	•	•	•	•	•	•	•	•	•	•	•					
0687	O-RING 5.7X1.9	61009834-10		•	•	•	•	•	•	•	•	•	•	•	•	•	•	•					
0688	O-RING 21.89X2.62	65104320		•	•	•	•	•	•	•	•	•	•	•	•	•	•	•					
0689	O-RING 17.17X1.78	65104303		•	•	•	•	•	•	•	•	•	•	•	•	•	•	•					
0690	O-RING 8.9X2.7	61009834-14		•	•	•	•	•	•	•	•	•	•	•	•	•	•	•					
0691	O-RING 17.86X2.62	61308091		•	•	•	•	•	•	•	•	•	•	•	•	•	•	•					



**5000**

**5001**  
 Transf. gaz > GPL  
 Conv. gas > GPL  
 Trasn. gas > GPL  
 Transf. gas > GPL

**5002**  
 Transf. gaz > Nat  
 Conv. gas > Nat  
 Trasn. gas > Met  
 Transf. gas > Met

**5020**  
 Options  
 Accessories  
 Opzioni  
 Accessorio

☉⇒	Description	Manf. Pt. N	Type	<div style="display: flex; justify-content: space-between; font-size: 8px; text-align: center;"> <span>GENUS PREMIUM EVO 24</span> <span>GENUS PREMIUM EVO 30</span> <span>GENUS PREMIUM EVO 35</span> <span>GENUS PREM. EVO SYST. 12</span> <span>GENUS PREM. EVO SYST. 18</span> <span>GENUS PREM. EVO SYST. 24</span> <span>CLAS PREMIUM EVO 24</span> <span>CLAS PREMIUM EVO 30</span> <span>CLAS PREMIUM EVO L 30</span> <span>CLAS PREM. EVO SYST. 18</span> <span>CLAS PREM. EVO SYST. 24</span> <span>CLAS PREM. EVO SYST. 35</span> </div>																		From	to
				1	2	3	4	5	6	7	8	9	10	11	12	13	14	15	16	17	18		
<b>0800</b>	<b>ELECTRICAL BOX</b>																						
0801	FUSE 250V 2A	61003456		•	•	•	•	•	•	•	•	•	•	•	•	•	•	•	•				
0806	PUSH	65104228		•	•	•	•	•	•	•	•	•	•	•	•	•	•	•	•				
0807	IGNITER	60001871		•	•	•	•	•	•	•	•	•	•	•	•	•	•	•	•				
0809	INSPECTION COVER	60001618		•	•	•	•	•	•	•	•	•	•	•	•	•	•	•	•				
0814	CONTROL PANEL	60001616-01		•	•	•	•	•	•	•	•	•	•	•	•	•	•	•	•				
0815	P.C.B. (MAIN)	60001898-01		•	•	•	•	•	•	•	•	•	•	•	•	•	•	•	•				
	P.C.B. (MAIN)	60001899-02										•	•	•	•	•	•	•	•				
0816	P.C.B. (DISPLAY)	65111882-01		•	•	•	•	•	•	•	•	•	•	•	•	•	•	•	•				
	P.C.B. (DISPLAY)	65111883-02										•	•	•	•	•	•	•	•				
0822	PUSH (CASE DOOR)	65100676		•	•	•	•	•	•	•	•	•	•	•	•	•	•	•	•				
0823	KNOB	65111927		•	•	•	•	•	•	•	•	•	•	•	•	•	•	•	•				
	KNOB	65111928										•	•	•	•	•	•	•	•				
0824	CONTROL PANEL COVER (REAR)	60001617		•	•	•	•	•	•	•	•	•	•	•	•	•	•	•	•				
0825	PRESSURE GAUGE	65104234		•	•	•	•	•	•	•	•	•	•	•	•	•	•	•	•				
0828	DOOR	60000569		•	•	•	•	•	•	•	•	•	•	•	•	•	•	•	•				
0836	SHIELD	65111886		•	•	•	•	•	•	•	•	•	•	•	•	•	•	•	•				
0851	FRONT CONTROL PANEL COMPLETE	65111890		•	•	•	•	•	•	•	•	•	•	•	•	•	•	•	•				
	FRONT CONTROL PANEL COMPLETE	65111891					•	•	•	•	•	•	•	•	•	•	•	•	•				
	FRONT CONTROL PANEL COMPLETE	65111892										•	•	•	•	•	•	•	•				
	FRONT CONTROL PANEL COMPLETE	65111893													•	•	•	•	•				
0856	CABLE CLAMP	65103377		•	•	•	•	•	•	•	•	•	•	•	•	•	•	•	•				
0879	BOILER THERMISTOR TEMP. SENSOR	60000454					•	•	•	•	•	•	•	•	•	•	•	•	•				
0880	3-WAY VALVE CABLE	60001621		•	•	•	•	•	•	•	•	•	•	•	•	•	•	•	•				
	CABLE (IGNITION ELECTRODE)	60000527		•	•	•	•	•	•	•	•	•	•	•	•	•	•	•	•				
	CABLE (IONIZATION ELECTRODE)	60001883		•	•	•	•	•	•	•	•	•	•	•	•	•	•	•	•				
	DISPLAY WIRING - 5 WIRES BLUES	60000746		•	•	•	•	•	•	•	•	•	•	•	•	•	•	•	•				
	EARTH WIRE	65104286		•	•	•	•	•	•	•	•	•	•	•	•	•	•	•	•				
	FAN CABLE	60001624		•	•	•	•	•	•	•	•	•	•	•	•	•	•	•	•				
	FEEDER 240V	60001619		•	•	•	•	•	•	•	•	•	•	•	•	•	•	•	•				
	FLOW METER CABLE - PRESS. SENSOR CABLE	60001620		•	•	•	•	•	•	•	•	•	•	•	•	•	•	•	•				
	GAS VALVE CABLE	60001622		•	•	•	•	•	•	•	•	•	•	•	•	•	•	•	•				
	IGNITOR CABLE	60001894		•	•	•	•	•	•	•	•	•	•	•	•	•	•	•	•				
	INTERCONNECTION CABLE - 3 WIRES	60001884		•	•	•	•	•	•	•	•	•	•	•	•	•	•	•	•				
	NTC PROBE - NTC EXCHANGER	60001901		•	•	•	•	•	•	•	•	•	•	•	•	•	•	•	•				
	PUMP 2V CABLE 6M	65109585	WILO										•	•	•	•	•	•	•				
	PUMP CABLE 1V ASK	60001887	ASKOLL	•	•	•	•	•	•	•	•	•	•	•	•	•	•	•	•				
	PUMP CABLE YONOS	60002376	WILO										•	•	•	•	•	•	•				
0881	CONNECTOR 2P	65111933		•	•	•	•	•	•	•	•	•	•	•	•	•	•	•	•				
	CONNECTOR 3P (x5)	65111934-01		•	•	•	•	•	•	•	•	•	•	•	•	•	•	•	•				
<b>0900</b>	<b>JIG PLATE &amp; PIPE FITTING</b>																						
0903	HOT WATER CONNECTION	60000891		•	•	•	•	•	•	•	•	•	•	•	•	•	•	•	•				
0904	GAS SERVICE TAP	60000898		•	•	•	•	•	•	•	•	•	•	•	•	•	•	•	•				
	UNION	65105631		•	•	•	•	•	•	•	•	•	•	•	•	•	•	•	•				
0905	COLD WATER TAP	60000895		•	•	•	•	•	•	•	•	•	•	•	•	•	•	•	•				
0906	WATER FLOW & RETURN SERVI. TAP	60000885		•	•	•	•	•	•	•	•	•	•	•	•	•	•	•	•				
0910	WALL HOOK	60000625		•	•	•	•	•	•	•	•	•	•	•	•	•	•	•	•				
0917	SHEET GASKET D: 24-17-1.5	60061855-19		•	•	•	•	•	•	•	•	•	•	•	•	•	•	•	•				
0939	SHEET GASKET D: 16.5-11-1.5	60061854-14		•	•	•	•	•	•	•	•	•	•	•	•	•	•	•	•				
<b>5000</b>	<b>ACCESSORIES</b>																						
5001	BURNER JET FULL KIT (LPG)	60001946					•	•				•	•	•	•	•	•	•	•				
	BURNER JET FULL KIT LPG 24kw	60001943		•				•															
	BURNER JET FULL KIT LPG 30kw	60001944			•				•														
	BURNER JET FULL KIT LPG 35kw	60001945				•				•													
5020	ROD PLATE	65114473		•	•	•	•	•	•	•	•	•	•	•	•	•	•	•	•				
	SUBSTITUTION KIT GRAPHITE+SPRING	60001298		•	•	•	•	•	•	•	•	•	•	•	•	•	•	•	•				

## LIST OF THE ABBREVIATIONS

HW .....	: Hot water.
CW .....	: Cold water.
C .....	: Ceramic resistance (normal heating).
Ca .....	: Ceramic resistance (accelerated heating)
TP .....	: Immersion heater.
1F .....	: With fittings.
2F .....	: Without fittings.
3F .....	: With fittings and another outlet connection.
AMI .....	: With mixing valve.
SMI .....	: Without mixing valve.
PUISS .....	: Power of th appliance.
PN .....	: Appliance with normal pression.
LP .....	: Appliance with low pression.
PV .....	: Appliance with variable power.
PF .....	: Appliance with fixed power.

## IDENTIFICATION PLATE

### SERIAL NUMBER

<b>10 Characters :</b>	04 05 125 011	Sequential number
		Manufacturing day
		Year of manufacture
<b>11 Characters :</b>	1 95 065004 - 31	Technical number of the appliance
Month of manufacture : from 1 to 9 → Jan. to Sep., O → Oct., N → Nov., D → Dec.		Sequential number
		Year of manufacture
<b>19 Characters :</b>	08 05 0013199 900640031	Product reference
Year of manufacture		Sequential number
Month of manufacture		
<b>20 Characters :</b>	3675007 XX 2 07 070 00315	Sequential number
Product reference		Manufacturing day
Millenium of manufacture		Year of manufacture
<b>21 Characters :</b>	3675007 XX 07 070 0000315	Sequential number
Product reference		Manufacturing day
Year of manufacture		