



ARISTON

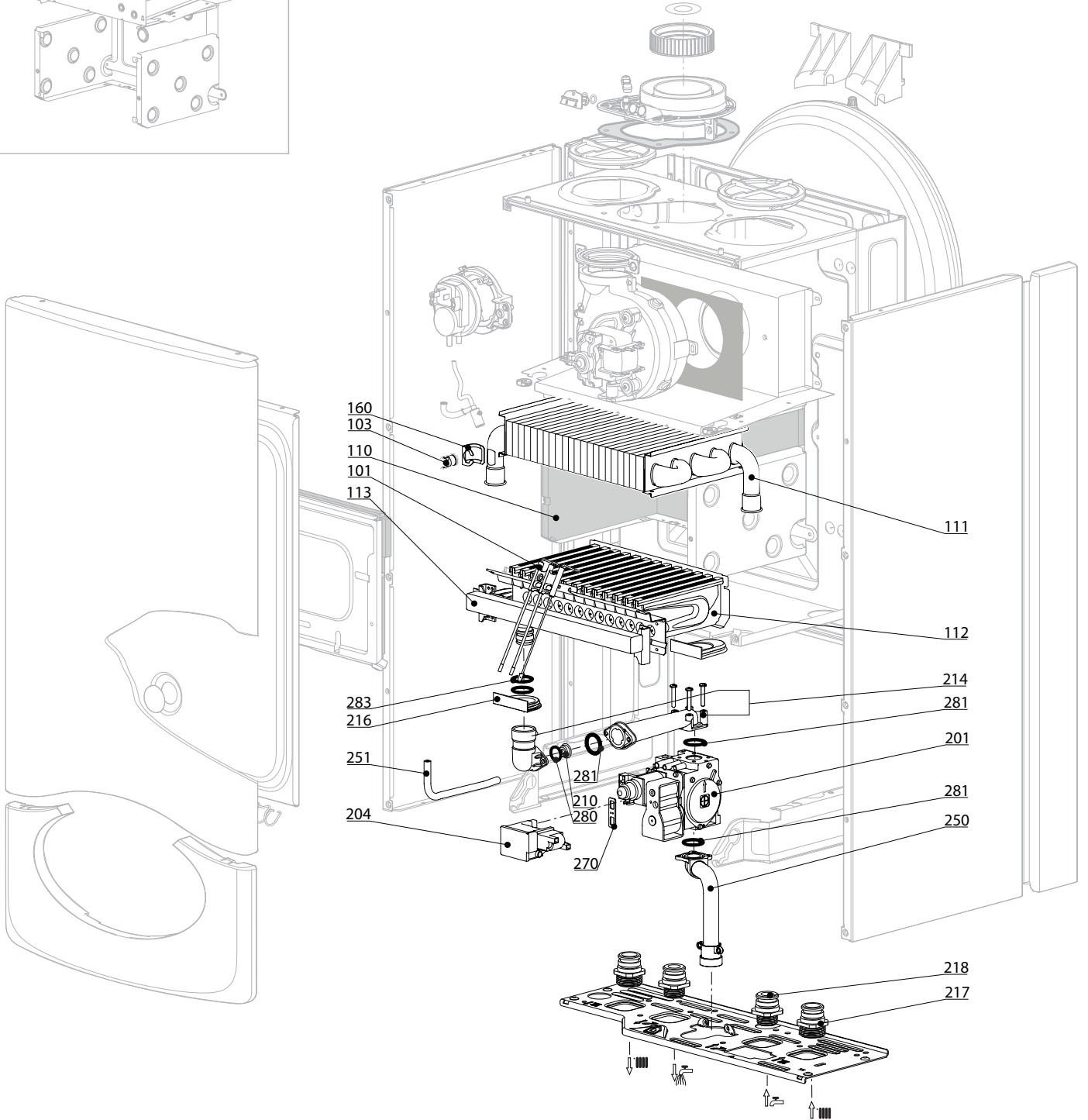
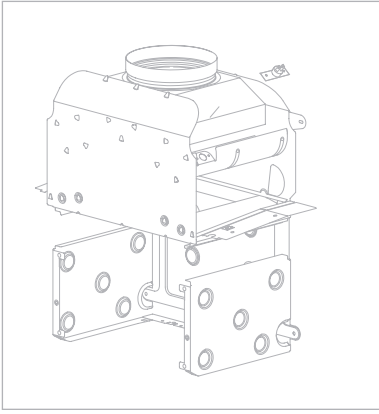
~~GENUS EVO - CLAS EVO~~
~~GENUS EVO - CLAS EVO~~
~~GENUS EVO - CLAS EVO~~

Modelle

GENUS EVO - CLAS EVO

R8203324-01 - 14/05/2012

1	3300473	GENUS EVO 24 CF	05-2012
2	3300475	GENUS EVO 30 CF	05-2012
3	3300472	GENUS EVO 24 FF	05-2012
4	3300474	GENUS EVO 30 FF	05-2012
5	3300476	GENUS EVO 32 FF	05-2012
6	3300477	GENUS EVO 35 FF	05-2012
7	3300481	CLAS EVO 24 CF	05-2012
8	3300480	CLAS EVO 24 FF NG	04-2012
8	3300482	CLAS EVO 24 FF LPG	05-2012
9	3300483	CLAS EVO 28 FF	04-2012
9	3300484	CLAS EVO 28 FF LPG	05-2012
10	3300486	CLAS EVO SYSTEM 24 CF	05-2012
11	3300488	CLAS EVO SYSTEM 28 CF	05-2012
12	3300485	CLAS EVO SYSTEM 24 FF	05-2012
13	3300487	CLAS EVO SYSTEM 28 FF	05-2012
14	3300489	CLAS EVO SYSTEM 32 FF	05-2012

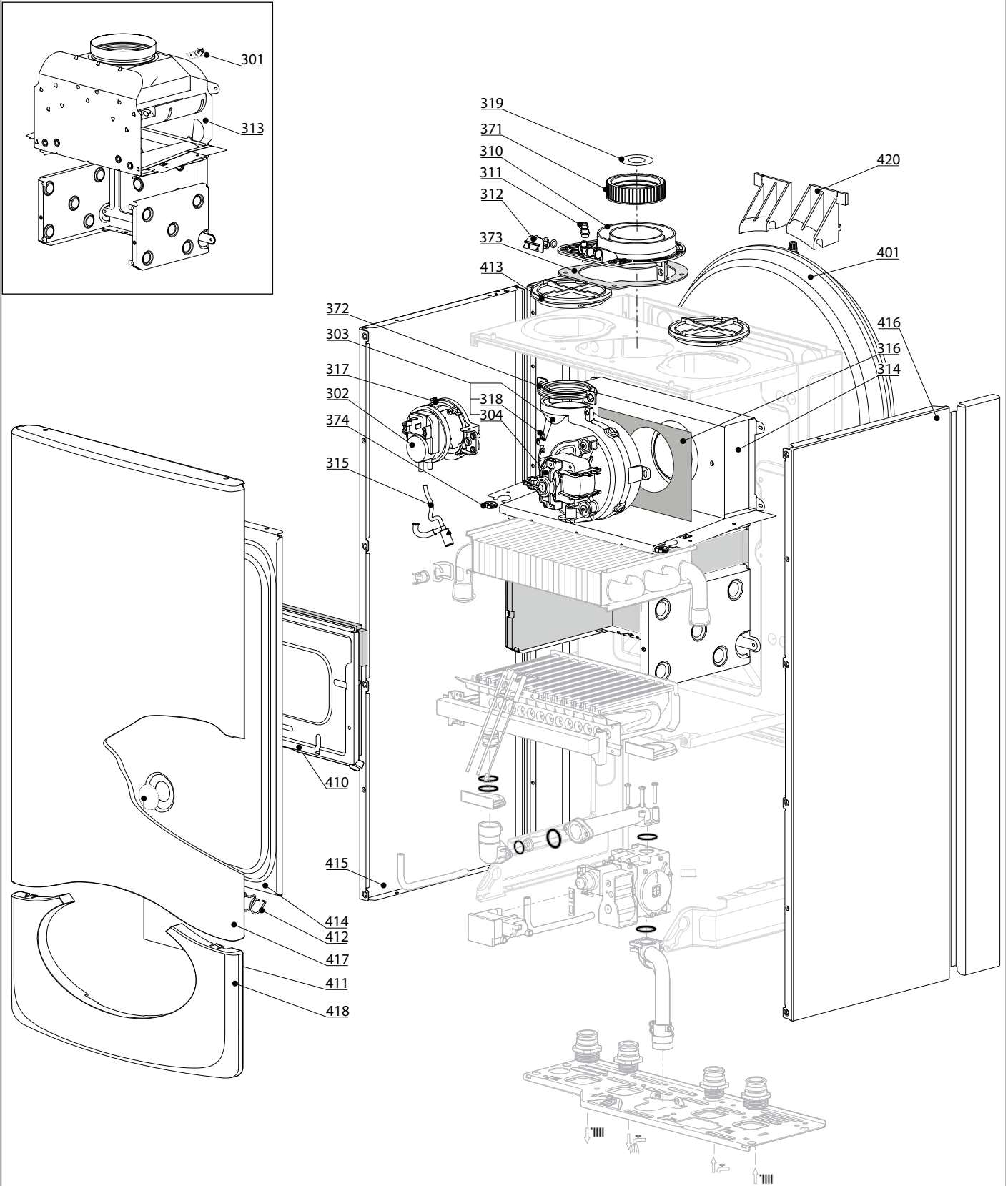


Code	Description	Manf. Pt. N	Type	GENUS EVO 24 CF																	
				1	2	3	4	5	6	7	8	9	10	11	12	13	14	15	16	17	18
0100	ASSEMBLY																				
0101	ELECTRODE (IGNITION/DETECTION)	65104549		•	•	•	•	•	•	•	•	•	•	•	•						
0110	PANELS (KIT)	65104695		•		•			•	•	•		•								
	PANELS (KIT)	65105029			•			•	•			•									
	PANELS (KIT)	65106298				•			•			•									
0111	MAIN EXCHANGER	65104246				•			•			•									
	MAIN EXCHANGER SCENARIO	65104247		•					•			•									
	MAIN EXCHANGER	65105030			•							•									
	MAIN EXCHANGER SCENARIO	65105041						•	•								•				
	MAIN EXCHANGER	65106297				•				•			•								
0112	BURNER BECS	60001582		•					•			•									
	BURNER 16NP	60001596							•												
	BURNER 16NP	65104220						•				•				•					
	BURNER 15NP	65105027			•			•					•				•				
	BURNER 15NP	65106294				•				•			•								
0113	GAS MANIFOLD	65104225	LPG									•									
	GAS MANIFOLD 13 INJ. D:1.32	65106605	LPG									•									
	GAS MANIFOLD 13 INJ. D:1.32	65104226	MET					•				•				•					
	GAS MANIFOLD 15 INJ. D:1.25	65104302	MET	•					•			•									
	GAS MANIFOLD 15 INJ. D:1.25	65105026	MET		•								•								
	GAS MANIFOLD 16 INJ. D:1.32	65105037	MET					•										•			
	GAS MANIFOLD 16 INJ. D:1.32	65105997	MET						•												
	GAS MANIFOLD 16 INJ. D:1.32	65106302	MET			•				•				•							
0200	GAS VALVE																				
0201	GAS VALVE	65104254		•	•	•	•	•	•	•	•	•	•	•	•	•	•	•	•		
0204	PIPE (GAS VALVE/BURNER)	60001888		•	•	•	•	•	•	•	•	•	•	•	•	•	•	•	•		
0214	PIPE (GAS VALVE/BURNER)	65104230		•	•	•	•	•	•	•	•	•	•	•	•	•	•	•	•		
0216	BELT TUBE	60000624		•	•	•	•	•	•	•	•	•	•	•	•	•	•	•	•		
0217	UNION (3/4)	65104326		•	•	•	•	•	•	•	•	•	•	•	•	•	•	•	•		
0218	UNION 1/2	65104327		•	•	•	•	•	•	•	•	•	•	•	•	•	•	•	•		
0250	GAS PIPE	65104251		•	•	•	•	•	•	•	•	•	•	•	•	•	•	•	•		
0251	GASKET (SPARK GENERATOR)	65104296		•	•	•	•	•	•	•	•	•	•	•	•	•	•	•	•		
0270	GASKET (SPARK GENERATOR)	574279		•	•	•	•	•	•	•	•	•	•	•	•	•	•	•	•		
0281	O-RING 22X2X2,62	65104304		•	•	•	•	•	•	•	•	•	•	•	•	•	•	•	•		
0283	O-RING 17,17X1,78	65104303		•	•	•	•	•	•	•	•	•	•	•	•	•	•	•	•		

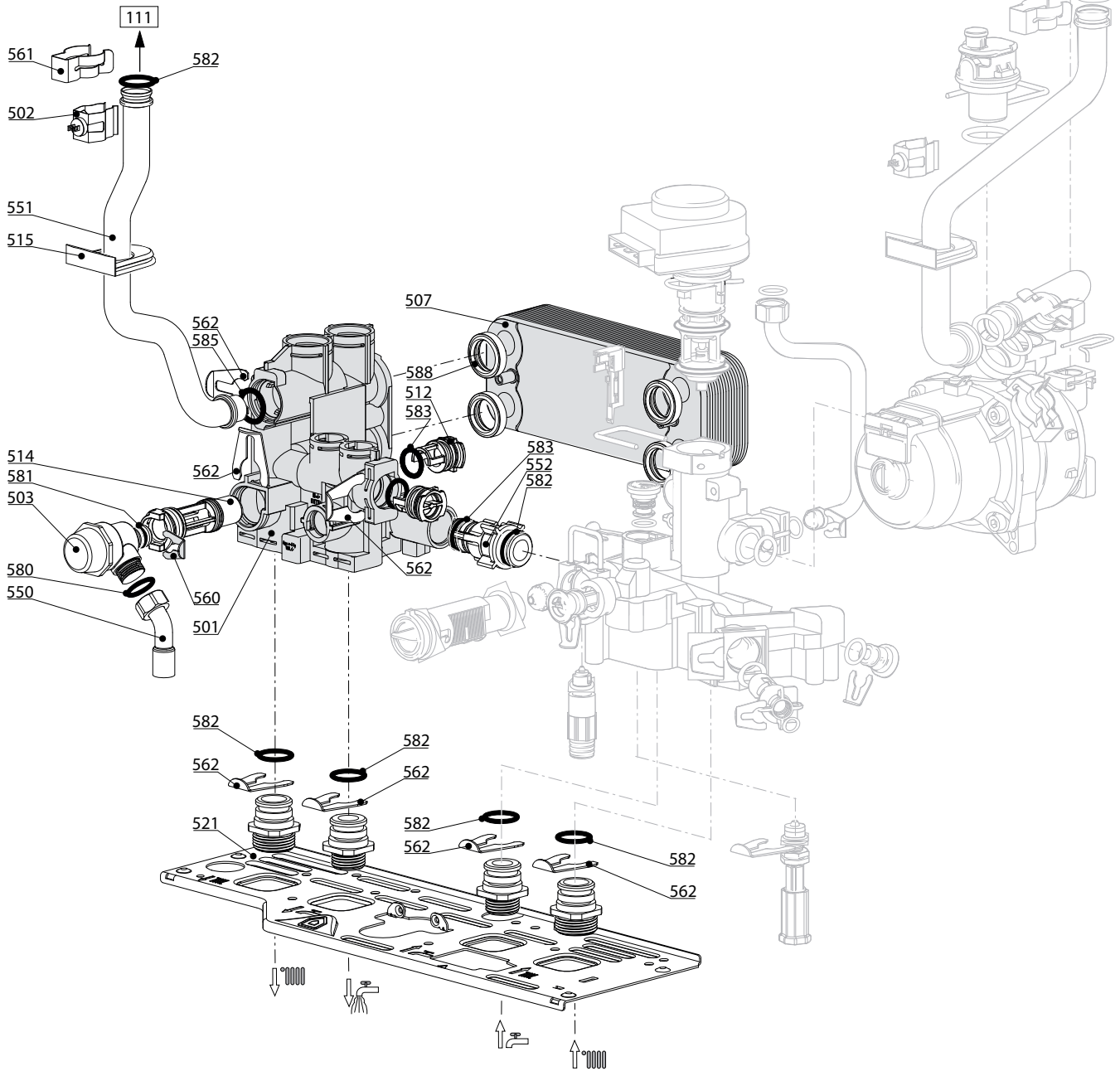
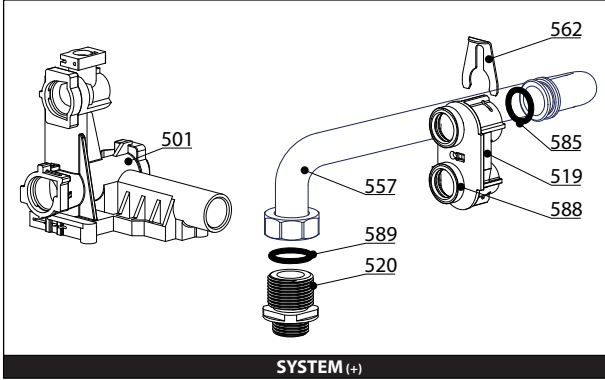
300
400

GENUS EVO - CLAS EVO

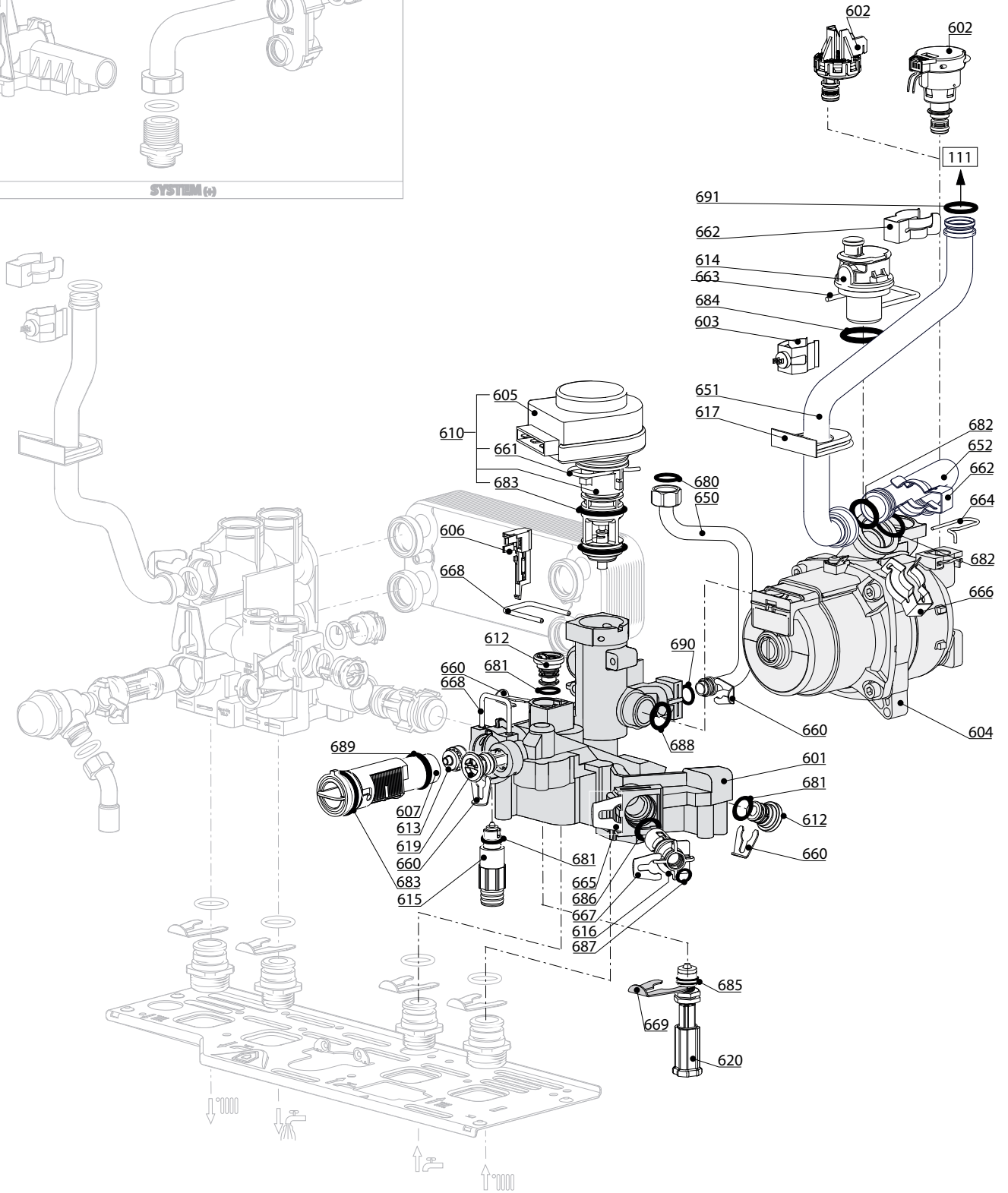
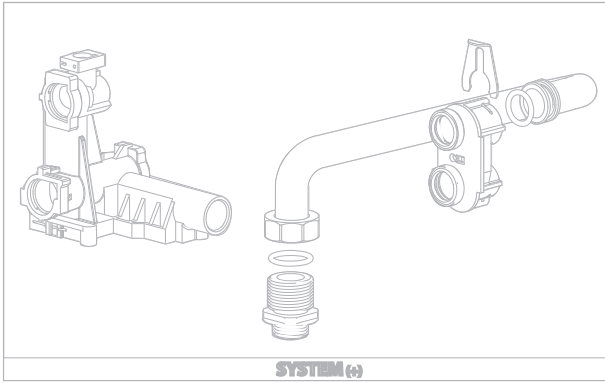
Huis



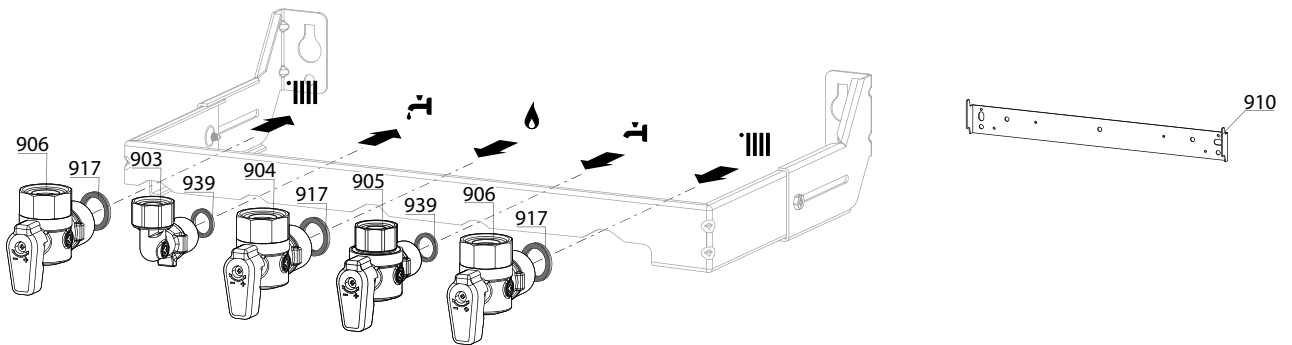
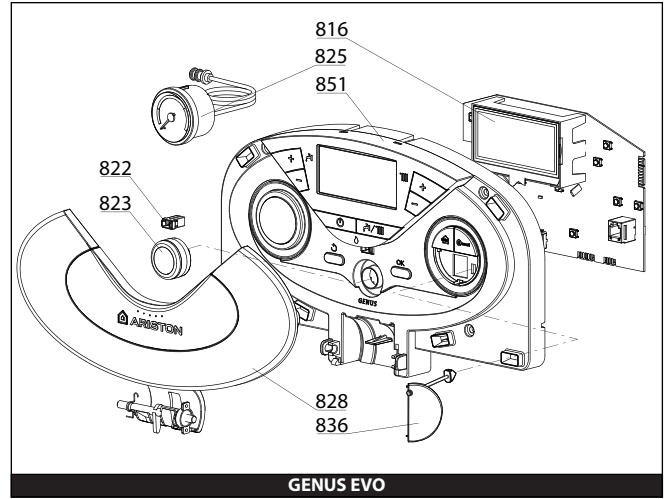
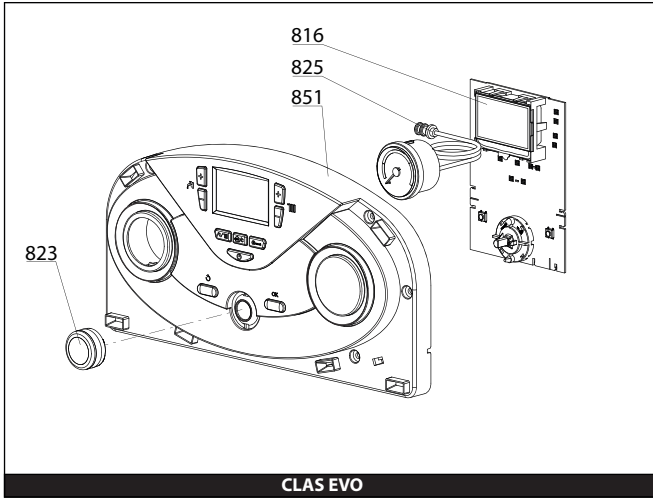
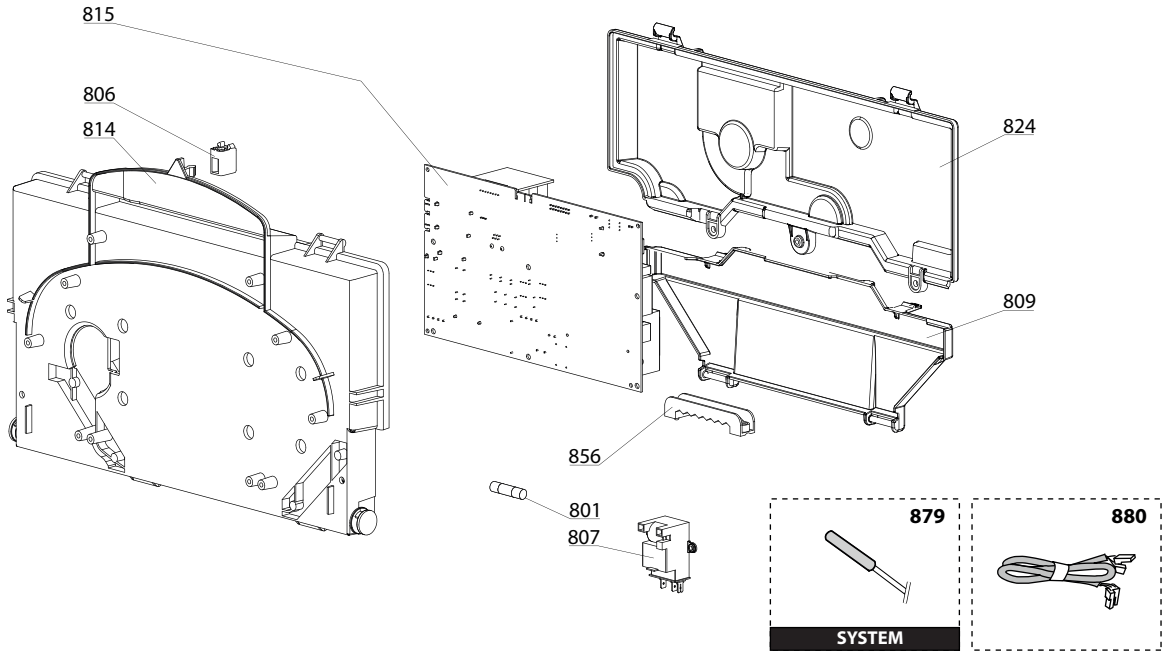
Description	Manf. Pt. N	Type	GENUS EVO 24 CF																	
			1	2	3	4	5	6	7	8	9	10	11	12	13	14	15	16	17	18
0300 THERMOSTAT 75-65°C	999539																			
0301 AIR PRESSURE SWITCH 74 Pa	65104671-01																			
0302 FAN	65104231																			
0303 FAN	65104255																			
0304 FAN	65104357																			
0305 FAN	65104452																			
0306 FAN	65105042																			
0307 FAN	65105155																			
0308 HALL SENSOR 15/24/25 FF	65108255																			
0309 HALL SENSOR 15/24/25 FF	65108301																			
0310 AIR INTAKE COVER	573329																			
0311 COMBUSTION CHAMBER 24CF	65104295																			
0312 COMBUSTION CHAMBER 24CF	65104218																			
0313 COMBUSTION CHAMBER 24CF	65105028																			
0314 COMBUSTION CHAMBER 24/28 FF	65104219																			
0315 COMBUSTION CHAMBER 24/28 FF	65105040																			
0316 COMBUSTION CHAMBER 24/28 FF	65106295																			
0317 CONDENSATION TRAY	65104623																			
0318 PANEL (INSULATION - FAN)	65104305																			
0319 SUPPLY PRESSURE SWITCH	65104378																			
0320 VENTURI 28/30FF	65106515																			
0321 VENTURI 15/24FF	65106516																			
0322 VENTURI 32/35FF	65106517																			
0323 COLLAR GASKET	60001598																			
0324 COLLAR GASKET	65104258																			
0325 GASKET	65104257																			
0326 GASKET	60000317																			
0327 GASKET	60000317																			
0328 GASKET	60000716																			
0400 EXPANSION VESSEL	65104261																			
0401 EXPANSION VESSEL	65104261																			
0410 PANEL (COMBUSTION CHAMBER)	65104240																			
0411 PANEL (COMBUSTION CHAMBER)	65105033																			
0412 PANEL (COMBUSTION CHAMBER)	65106296																			
0413 SIGHT GLASS	65104232																			
0414 SIGHT GLASS	65104298																			
0415 AIR RETURN COVER	65104249																			
0416 FRONT PANEL (SEALED CHAMBER)	65105678																			
0417 PANEL (FRONT - SEALED CHAMBER)	65105679																			
0418 CASE PANEL (R.H. SIDE)	65105676																			
0419 CASE PANEL (R.H. SIDE)	65105677																			
0420 CASE PANEL (FRONT)	65104299																			
0421 CASE PANEL (FRONT)	65105031																			
0422 FACIA	65111904																			
0423 FACIA	65111926																			
0424 SEPARATOR	65104696																			



Description	Manf. Pt. N	Type	GENUS EVO 24 CF GENUS EVO 30 CF GENUS EVO 24 FF GENUS EVO 30 FF GENUS EVO 32 FF CLAS EVO 24 CF CLAS EVO 35 FF CLAS EVO 24 CF CLAS EVO 28 FF CLAS EVO 28 FF CLAS EVO SYSTEM 24 CF CLAS EVO SYSTEM 28 CF CLAS EVO SYSTEM 24 FF CLAS EVO SYSTEM 28 FF																	
			1	2	3	4	5	6	7	8	9	10	11	12	13	14	15	16	17	18
0500 GRUPPO MANDATO CHAUFFAGE																				
0501 FLOW GROUP	65104312		•	•	•	•	•	•	•	•	•	•	•	•	•	•	•	•	•	
GRUPPO MANDATO CHAUFFAGE	65105091-01											•	•	•	•	•	•	•	•	
0502 TEMPERATURE PROBE + CLIP	990686		•	•	•	•	•	•	•	•	•	•	•	•	•	•	•	•	•	
GRUPPO MANDATO CHAUFFAGE	61312668		•	•	•	•	•	•	•	•	•	•	•	•	•	•	•	•	•	
0507 WATER / WATER HEAT EXCHANGER 16	65104333		•	•	•	•	•	•	•	•	•	•	•	•	•	•	•	•	•	
GRUPPO MANDATO CHAUFFAGE	65104445		•	•	•	•	•	•	•	•	•	•	•	•	•	•	•	•	•	
0514 BY-PASS	65104336		•	•	•	•	•	•	•	•	•	•	•	•	•	•	•	•	•	
GRUPPO MANDATO CHAUFFAGE	60000808		•	•	•	•	•	•	•	•	•	•	•	•	•	•	•	•	•	
0519 INTERFACE 'System +' Open	60001365	SYST+										•	•	•	•	•	•	•	•	
GRUPPO MANDATO CHAUFFAGE	60001367											•	•	•	•	•	•	•	•	
0521 HYDRAULIC GROUP SUPPORT	65104311		•	•	•	•	•	•	•	•	•	•	•	•	•	•	•	•	•	
GRUPPO MANDATO CHAUFFAGE	65104447		•	•	•	•	•	•	•	•	•	•	•	•	•	•	•	•	•	
0550 TUBO (C.H. FLOW)	65104252		•		•				•	•	•			•						
GRUPPO MANDATO CHAUFFAGE	65105035			•			•	•				•			•				•	
0551 TUBO (C.H. FLOW)	65106309				•					•				•						
GRUPPO MANDATO CHAUFFAGE	65104340		•	•	•	•	•	•	•	•	•	•	•	•	•	•	•	•	•	
0557 TUBO SYSTEM	60001366											•	•	•	•	•	•	•	•	
0560 CLIP D:10	65104260		•	•	•	•	•	•	•	•	•	•	•	•	•	•	•	•	•	
0561 CLIP	61307589		•	•	•	•	•	•	•	•	•	•	•	•	•	•	•	•	•	
0562 CLIP D=18	65104259		•	•	•	•	•	•	•	•	•	•	•	•	•	•	•	•	•	
0580 SHEET GASKET D: 13.9-10.4-1.5	60061853-02		•	•	•	•	•	•	•	•	•	•	•	•	•	•	•	•	•	
GRUPPO MANDATO CHAUFFAGE	65104337		•	•	•	•	•	•	•	•	•	•	•	•	•	•	•	•	•	
0582 O-RING D: 17.86-2.62	61308091		•	•	•	•	•	•	•	•	•	•	•	•	•	•	•	•	•	
GRUPPO MANDATO CHAUFFAGE	65104325		•	•	•	•	•	•	•	•	•	•	•	•	•	•	•	•	•	
0583 O-RING 3,53X17,04	65104262		•	•	•	•	•	•	•	•	•	•	•	•	•	•	•	•	•	
GRUPPO MANDATO CHAUFFAGE	65104334		•	•	•	•	•	•	•	•	•	•	•	•	•	•	•	•	•	
0589 SHEET GASKET D: 24-14-1.5	60061855-17											•	•	•	•	•	•	•	•	



☉→	Description	Manf. Pt. N	Type	GENUS EVO 24 CF																	
				1	2	3	4	5	6	7	8	9	10	11	12	13	14	15	16	17	18
0600	GROUP OF HEATING																				
0601	RETURN GROUP	65104335		•	•	•	•	•	•	•	•	•	•	•	•	•	•	•	•		
0602	LOW PRESSURE SWITCH	65104321		•	•	•	•	•	•	•	•	•	•	•	•	•	•	•	•		
0603	CLIP SL18	990686		•	•	•	•	•	•	•	•	•	•	•	•	•	•	•	•		
0604	PUMP 6M 2V	60000591							•												
0605	MOTOR - THREE-WAY VALVE	61302483-01		•	•	•	•	•	•	•	•	•	•	•	•	•	•	•	•		
0606	SENSOR (REED)	65104323		•	•	•	•	•	•	•	•	•	•	•	•	•	•	•	•		
0607	FLOW METER	65104317		•	•	•	•	•	•	•	•	•	•	•	•	•	•	•	•		
0610	MOTOR FOR OPERATING VALVE 38 V	60001583		•	•	•	•	•	•	•	•	•	•	•	•	•	•	•	•		
0612	PLUG	65104377		•	•	•	•	•	•	•	•	•	•	•	•	•	•	•	•		
0613	START KIT	65104318		•	•	•	•	•	•	•	•	•	•	•	•	•	•	•	•		
0614	AUTO AIR VENT WITH O-RING	65104703		•	•	•	•	•	•	•	•	•	•	•	•	•	•	•	•		
0615	KIT BRASS	60001385		•	•	•	•	•	•	•	•	•	•	•	•	•	•	•	•		
0616	WATER FILTER	60001372		•	•	•	•	•	•	•	•	•	•	•	•	•	•	•	•		
0617	BELT TUBE	60000807		•	•	•	•	•	•	•	•	•	•	•	•	•	•	•	•		
0619	CHECK VALVE CARTRIDGE	65105323		•	•	•	•	•	•	•	•	•	•	•	•	•	•	•	•		
0620	PIPE BRASS	65104324		•	•	•	•	•	•	•	•	•	•	•	•	•	•	•	•		
0650	PIPE (EXPANSION VESSEL)	65104253		•	•	•	•	•	•	•	•	•	•	•	•	•	•	•	•		
0651	RUBBER FLANGE	65104265		•	•	•	•	•	•	•	•	•	•	•	•	•	•	•	•		
0652	UNION (PUMP - PIPE)	65105034		•	•	•	•	•	•	•	•	•	•	•	•	•	•	•	•		
0660	CLIP D:10	65104260		•	•	•	•	•	•	•	•	•	•	•	•	•	•	•	•		
0661	CLIP	65104332		•	•	•	•	•	•	•	•	•	•	•	•	•	•	•	•		
0662	CLIP	61307589		•	•	•	•	•	•	•	•	•	•	•	•	•	•	•	•		
0663	U-CLIP	65104704		•	•	•	•	•	•	•	•	•	•	•	•	•	•	•	•		
0664	CLIP	65104322		•	•	•	•	•	•	•	•	•	•	•	•	•	•	•	•		
0665	CLIP	65104331		•	•	•	•	•	•	•	•	•	•	•	•	•	•	•	•		
0666	CLIP	60000309		•	•	•	•	•	•	•	•	•	•	•	•	•	•	•	•		
0667	CLIP	65100680		•	•	•	•	•	•	•	•	•	•	•	•	•	•	•	•		
0668	CLIP	65104316		•	•	•	•	•	•	•	•	•	•	•	•	•	•	•	•		
0669	CLIP	65104339		•	•	•	•	•	•	•	•	•	•	•	•	•	•	•	•		
0680	FLANGE 3/8	573521		•	•	•	•	•	•	•	•	•	•	•	•	•	•	•	•		
0681	O - RING (9.19X2.62)	65104313		•	•	•	•	•	•	•	•	•	•	•	•	•	•	•	•		
0682	O-RING 17,04	65104262		•	•	•	•	•	•	•	•	•	•	•	•	•	•	•	•		
0683	O - RING (23.47X2.62)	65104315		•	•	•	•	•	•	•	•	•	•	•	•	•	•	•	•		
0684	O-RING	65104705		•	•	•	•	•	•	•	•	•	•	•	•	•	•	•	•		
0685	O - RING (1.78X8.74)	65104329		•	•	•	•	•	•	•	•	•	•	•	•	•	•	•	•		
0686	O-RING (15.88X2.62) X2.62	65104325		•	•	•	•	•	•	•	•	•	•	•	•	•	•	•	•		
0687	O RING D: 5.7-1.9	61009834-10		•	•	•	•	•	•	•	•	•	•	•	•	•	•	•	•		
0688	O-RING (17.86X2.62) X2.62	65104320		•	•	•	•	•	•	•	•	•	•	•	•	•	•	•	•		
0689	O-RING 17,17X1,78	65104303		•	•	•	•	•	•	•	•	•	•	•	•	•	•	•	•		
0690	O-RING (17.86X2.62) X2.7	61009834-14		•	•	•	•	•	•	•	•	•	•	•	•	•	•	•	•		
0691	O-RING D: 17.86-2.62	61308091		•	•	•	•	•	•	•	•	•	•	•	•	•	•	•	•		



5000

5001
 Transf. gaz > GPL
 Conv. gas > GPL
 Trasn. gas > GPL
 Transf. gas > GPL

5002
 Transf. gaz > Nat
 Conv. gas > Nat
 Trasn. gas > Met
 Transf. gas > Met

5020
 Options
 Accessories
 Opzioni
 Accessorio

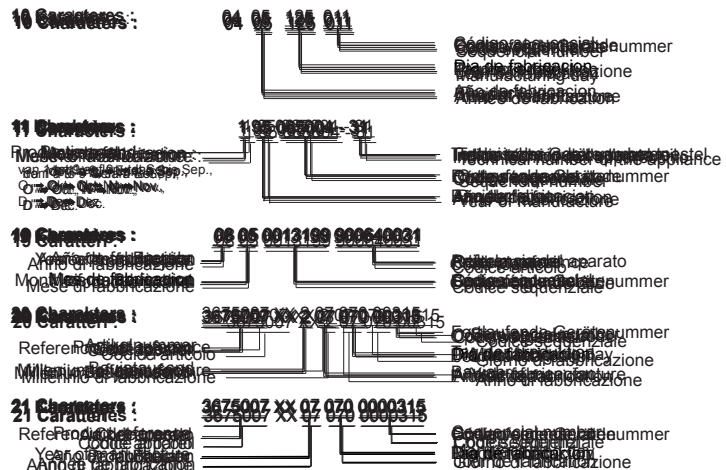
Description	Manf. Pt. N	Type	GENUS EVO 24 CF GENUS EVO 30 CF GENUS EVO 24 FF GENUS EVO 30 FF GENUS EVO 32 FF GENUS EVO 35 FF CLAS EVO 24 CF CLAS EVO 24 FF CLAS EVO 28 FF CLAS EVO SYSTEM 24 CF CLAS EVO SYSTEM 28 CF CLAS EVO SYSTEM 24 FF CLAS EVO SYSTEM 28 FF																	
			1	2	3	4	5	6	7	8	9	10	11	12	13	14	15	16	17	18
0800 BOILER PRESSOSTAT																				
0801 FUSE 250V 2A - TEMPORIZED	61003456		•	•	•	•	•	•	•	•	•	•	•	•	•					
0806 PUSH BUTTON	65104228		•	•	•	•	•	•	•	•	•	•	•	•	•					
0809 INSPECTION COVER	60001618		•	•	•	•	•	•	•	•	•	•	•	•	•					
0814 CONTROL PANEL COVER (REAR)	60001616		•	•	•	•	•	•	•	•	•	•	•	•	•					
0815 PRINTED CIRCUIT BOARD	60001897		•	•	•	•	•	•	•	•	•	•	•	•	•					
0816 FRONT CONTROL PANEL COMPLETE	65111882		•	•	•	•	•	•	•	•	•	•	•	•	•					
PRINTED CIRCUIT BOARD (DISPLAY)	65111883								•	•	•	•	•	•	•					
0822 PUSH BUTTON	65100676		•	•	•	•	•	•	•	•	•	•	•	•	•					
0823 PUSH BUTTON	65111927		•	•	•	•	•	•	•	•	•	•	•	•	•					
0824 CONTROL PANEL COVER (REAR)	65111928								•	•	•	•	•	•	•					
0824 CONTROL PANEL COVER (REAR)	60001617		•	•	•	•	•	•	•	•	•	•	•	•	•					
0825 BOILER PRESSOSTAT	65104234		•	•	•	•	•	•	•	•	•	•	•	•	•					
0828 FRONT COVER	65104306		•	•	•	•	•	•	•	•	•	•	•	•	•					
0836 FRONT CONTROL PANEL COMPLETE	65111886		•	•	•	•	•	•	•	•	•	•	•	•	•					
0851 FRONT CONTROL PANEL COMPLETE	65111887		•	•	•	•	•	•	•	•	•	•	•	•	•					
FRONT CONTROL PANEL COMPLETE	65111888								•	•	•	•	•	•	•					
FRONT CONTROL PANEL COMPLETE	65111889										•	•	•	•	•					
0856 BOILER PRESSOSTAT	65103377		•	•	•	•	•	•	•	•	•	•	•	•	•					
0879 BOILER THERMISTOR TEMP. SENSOR	60000454										•	•	•	•	•					
0880 CABLE 3 WAYS	60000746		•	•	•	•	•	•	•	•	•	•	•	•	•					
FEEDER 240V	60001619		•	•	•	•	•	•	•	•	•	•	•	•	•					
CABLE 3 WAYS	60001620		•	•	•	•	•	•	•	•	•	•	•	•	•					
THREE WAY VALVE CABLE	60001621		•	•	•	•	•	•	•	•	•	•	•	•	•					
CABLE 3 WAYS	60001883		•	•	•	•	•	•	•	•	•	•	•	•	•					
INTERCONNECTION CABLE	60001884		•	•	•	•	•	•	•	•	•	•	•	•	•					
CABLE 3 WAYS	60001885		•	•	•	•	•	•	•	•	•	•	•	•	•					
NTC - PRES SWITCH CABLE	60001889								•	•	•	•	•	•	•					
CABLE 3 WAYS	60001892		•	•	•	•	•	•	•	•	•	•	•	•	•					
FAN CABLE	60001893								•	•	•	•	•	•	•					
CABLE 3 WAYS	60001900		•	•					•		•	•	•	•	•					
FAN CABLE	60001902										•	•	•	•	•					
CONTACT SOCKET CONNECTOR 2 P.	60001903		•	•	•	•	•	•	•	•	•	•	•	•	•					
CONTACT SOCKET CONNECTOR 2 P.	60001904		•	•	•	•	•	•	•	•	•	•	•	•	•					
CABLE 3 WAYS	65104286		•	•	•	•	•	•	•	•	•	•	•	•	•					
IONIZATION ELECTRODE CABLE	65104518		•	•	•	•	•	•	•	•	•	•	•	•	•					
CABLE 3 WAYS	65104520		•	•	•	•	•	•	•	•	•	•	•	•	•					
PUMP 2V CABLE 6M	65109585								•											
0900 JIG PLATE & PIPE FITTING																				
0903 GAS SERVICE TAP	60000891		•	•	•	•	•	•	•	•	•	•	•	•	•					
0904 GAS SERVICE TAP	60000898		•	•	•	•	•	•	•	•	•	•	•	•	•					
0905 WATER FLOW & RETURN SERVI. TAP	60000895		•	•	•	•	•	•	•	•	•	•	•	•	•					
0906 WATER FLOW & RETURN SERVI. TAP	60000885		•	•	•	•	•	•	•	•	•	•	•	•	•					
0910 WALL HOOK	60000625		•	•	•	•	•	•	•	•	•	•	•	•	•					
WALL HOOK	60000852		•	•	•	•	•	•	•	•	•	•	•	•	•					
0917 SHEET GASKET D: 16.5-11-1.5	60061855-19		•	•	•	•	•	•	•	•	•	•	•	•	•					
0939 SHEET GASKET D: 16.5-11-1.5	60061854-14		•	•	•	•	•	•	•	•	•	•	•	•	•					

LISTA DE CARACTERÍSTICAS ENZAZATE

EV	: Water quantity
EVV	: Hot water.
EVW	: Cold water.
CO	: Resistance to normal heat (Cold water heating).
COA	: Resistance to normal heat (Normal heating).
COB	: Resistance to normal heat (Accelerated heating).
TH	: Resistance to normal heat (Immersion heater).
TF	: With fittings.
ZE	: Zone 1 immersion.
ZE	: Zone 2 immersion.
ZE	: With fittings and another outlet connection.
AM	: With anti-siphon program.
SM	: Zone 1 immersion with anti-siphon.
SM	: Zone 2 immersion with anti-siphon.
BOSS	: With a stop for an application.
PN	: On variable pressure (normal pressure) - 1 bar or more. Normale.
PN	: Appliance with normal pressure. Normale.
DB	: On variable pressure (high pressure) - 1 bar or more. Hohe Drück.
DB	: Appliance with high pressure. Hohe Drück.
EV	: On variable power (variable power) - 1 bar or more. Variable.
EV	: Appliance with variable power. Variable.
EF	: On fixed power (fixed power) - 1 bar or more. Leistung.
EF	: Appliance with fixed power. Leistung.

EXEMPLOS DE CÓDIGO

SEMELINDIERRE



Después de leer este manual, debe leer el manual de instrucciones de cada elemento que se suministra con el calentador de agua para obtener información detallada sobre el uso, el mantenimiento y la seguridad. Este manual de instrucciones debe conservarse en un lugar seguro y accesible para el usuario. El fabricante no se hace responsable de los daños o lesiones causados por el uso incorrecto del producto. El producto debe instalarse y utilizarse de acuerdo con las instrucciones de instalación y uso. El fabricante no se hace responsable de los daños o lesiones causados por el uso incorrecto del producto. El producto debe instalarse y utilizarse de acuerdo con las instrucciones de instalación y uso. El fabricante no se hace responsable de los daños o lesiones causados por el uso incorrecto del producto.