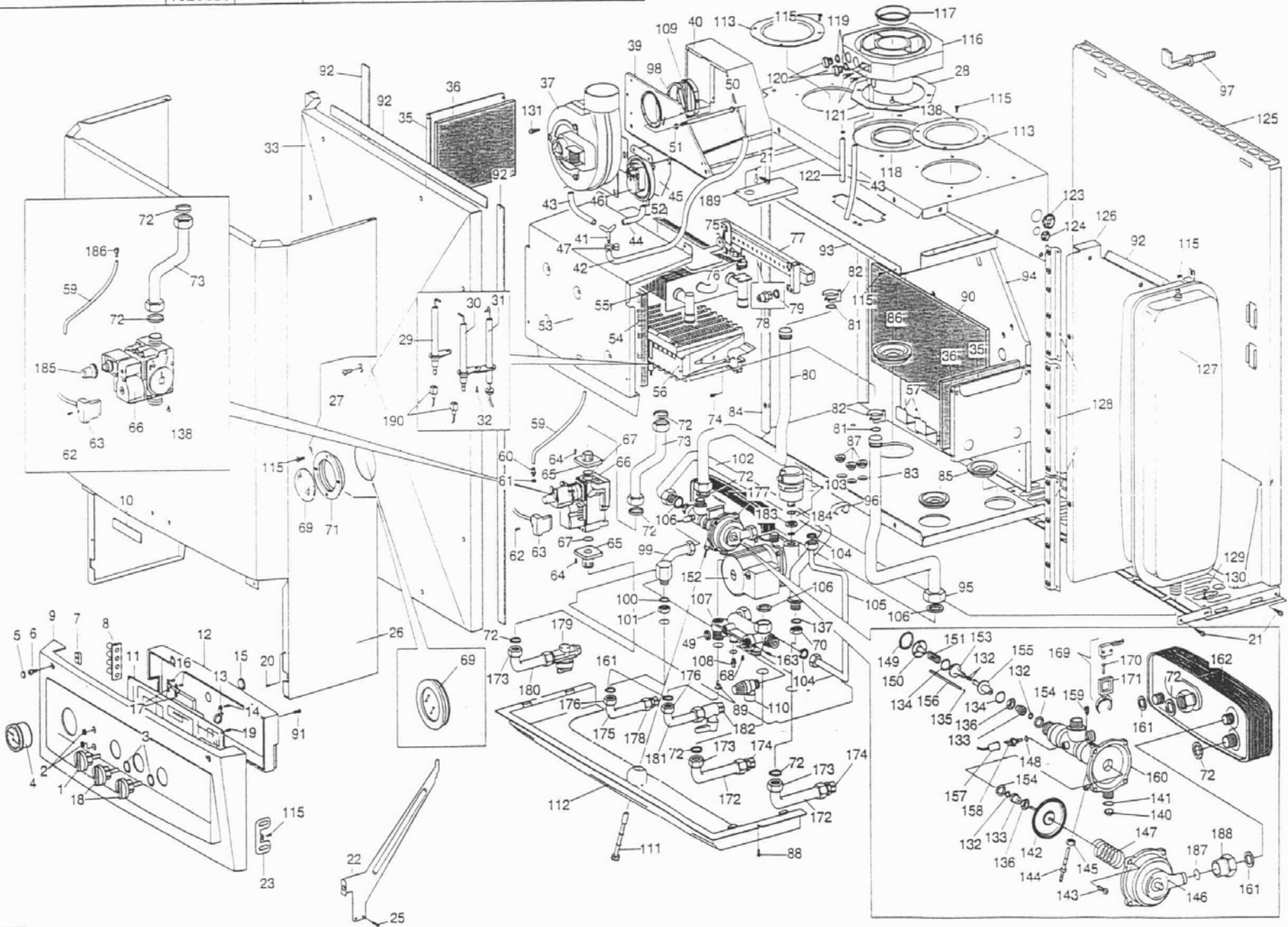


EOLO MINI

MATRICOLA 10/11/00
INIZIO SERIE 1325823

EOLO Mini

27A

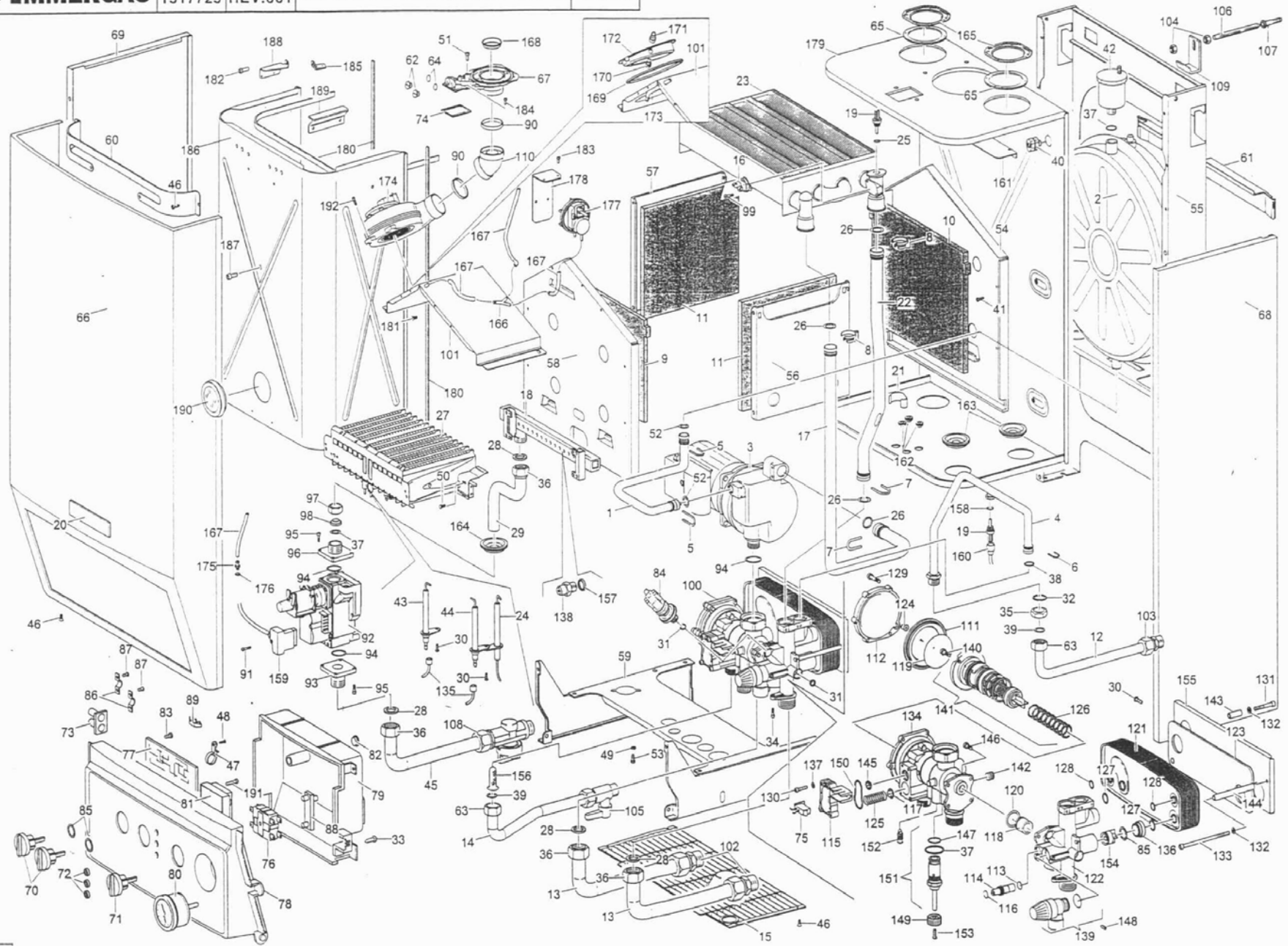


EOLLO 21 IONNO MAIOR @



MATRICOLA
INIZIO SERIE 05/10/00
1517725 REV.001

EOLO 21 IONO MAIOR @ 36A

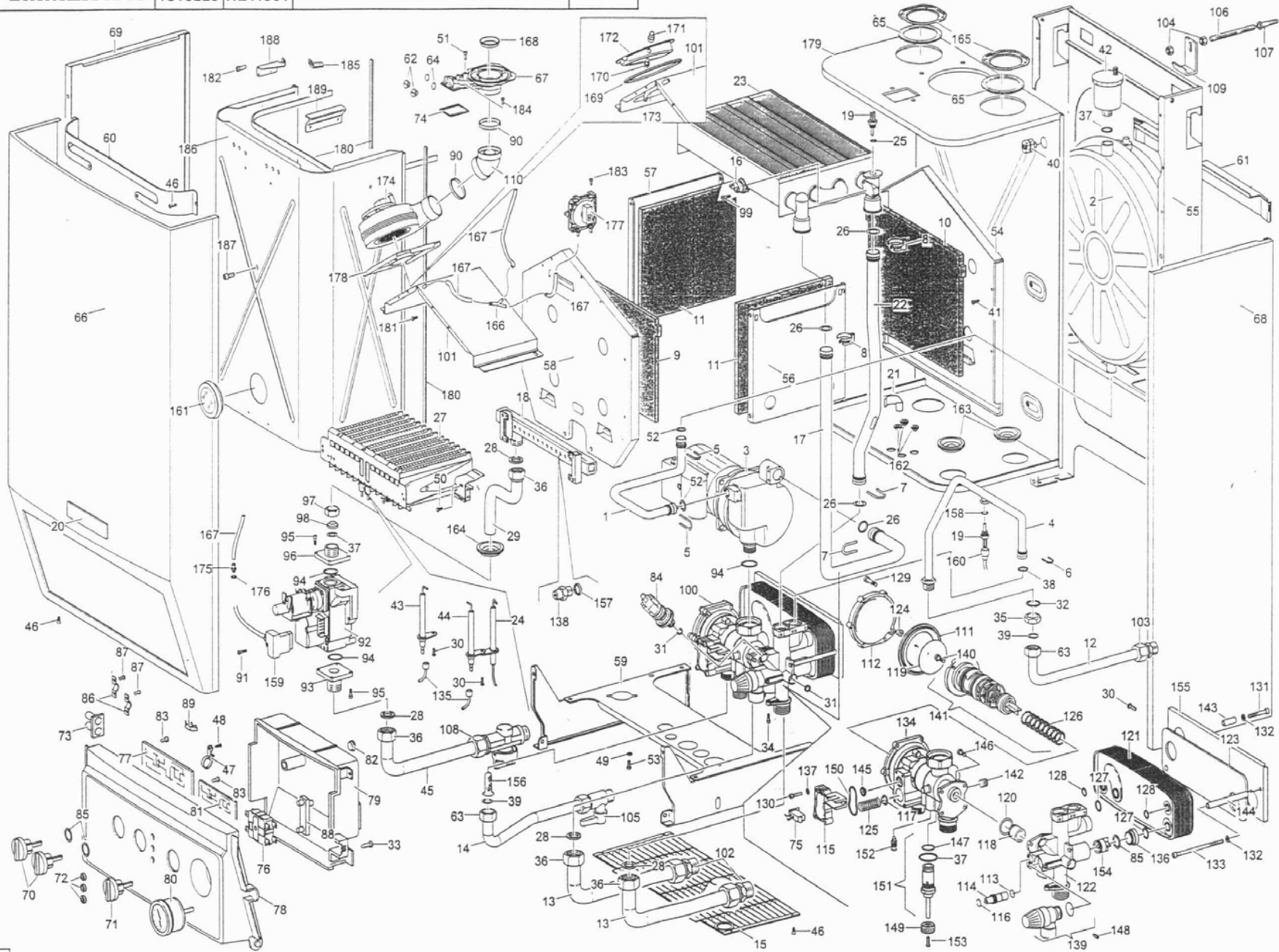


EOLLO 24 IONNO MAIOR @



MATRICOLA INIZIO SERIE 05/10/00
1519225 REV.001

EOLO 24 IONO MAIOR @ 37A



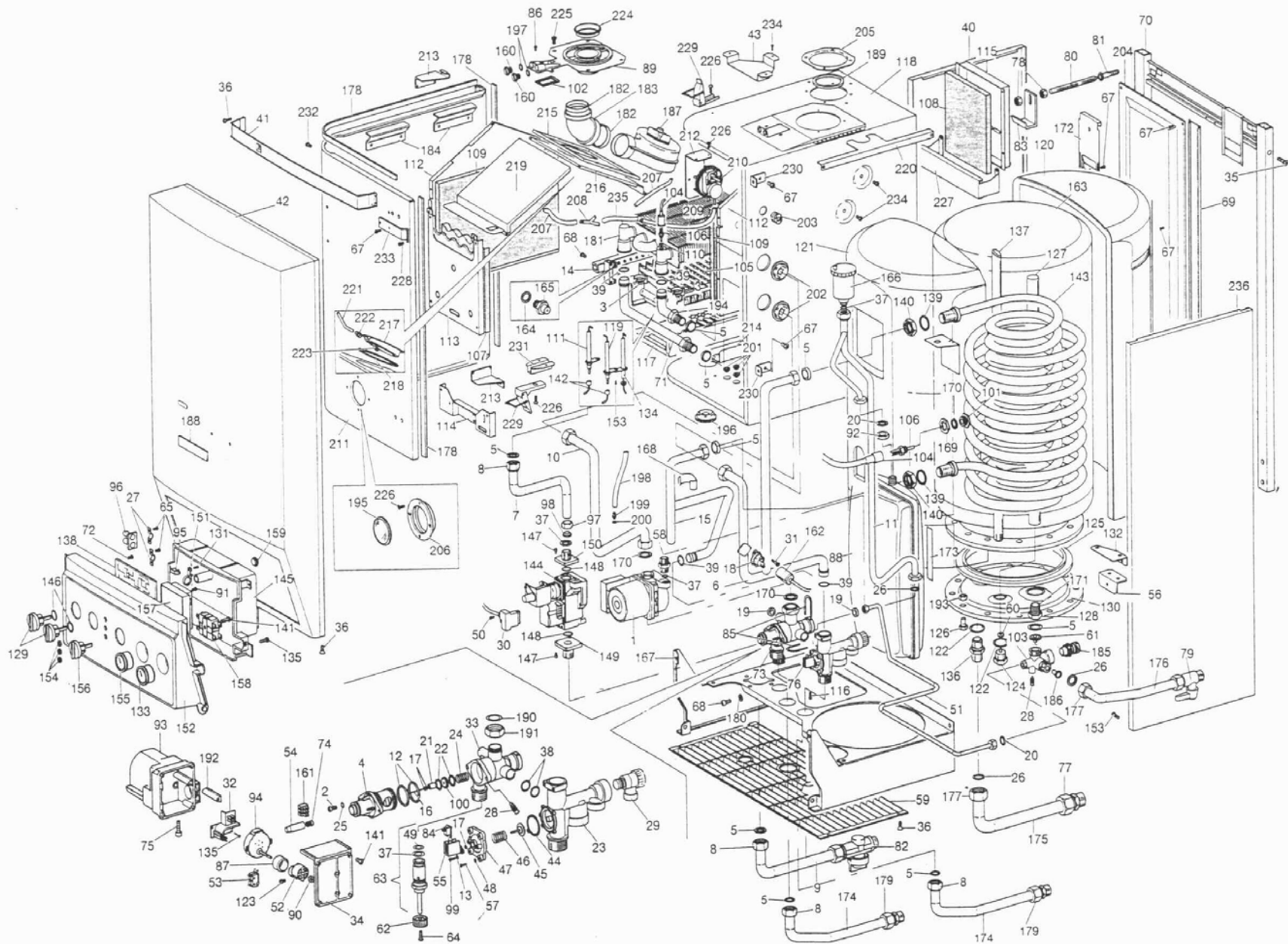
ZEUS 21 MAIOR



MATRICOLA INIZIO SERIE
09/09/98
1212268 REV.001

ZEUS 21 MAIOR

07B



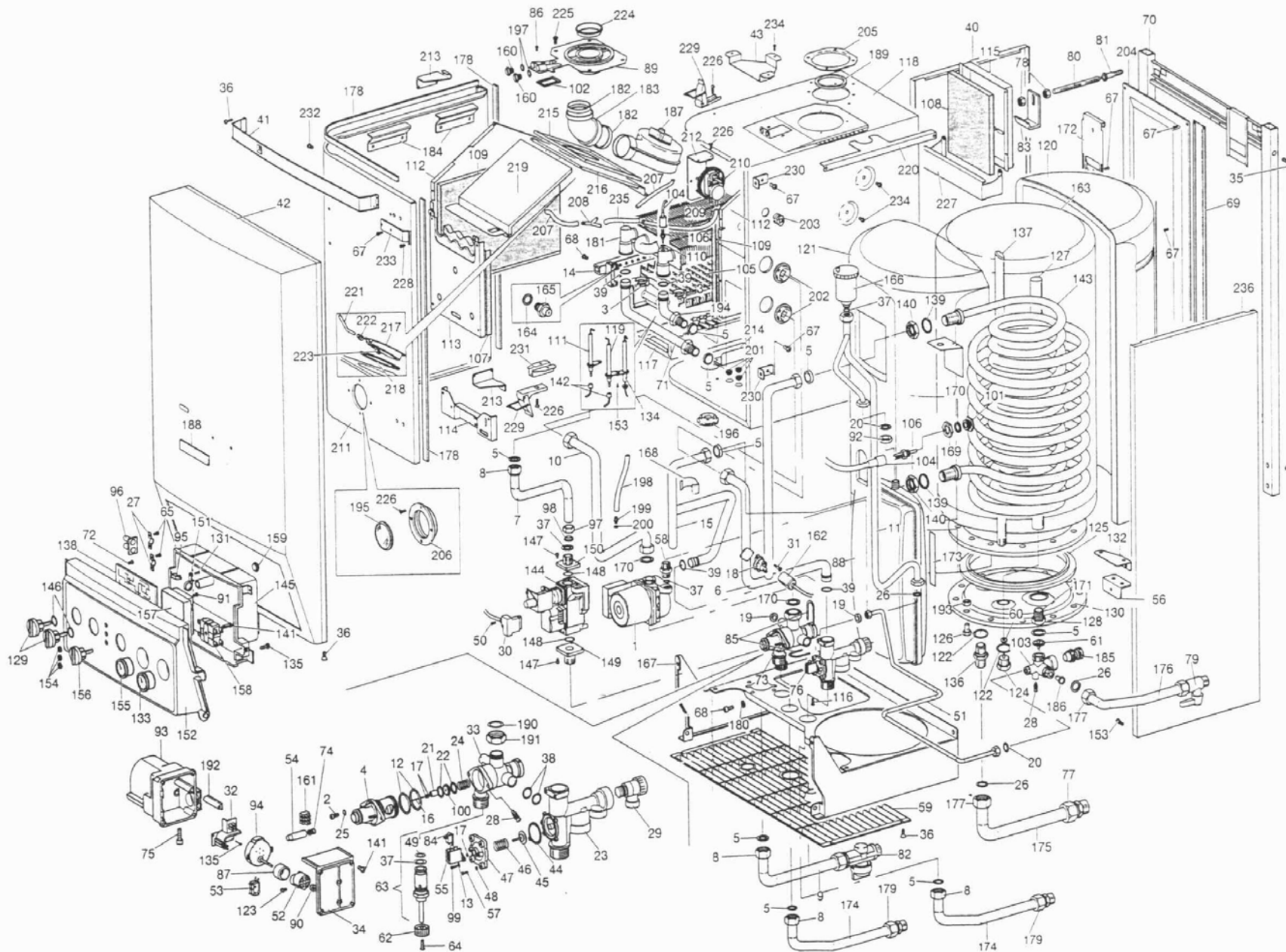
ZEUS 24 MAIOR

IMMERGAS

MATRICOLA 09/09/98
INIZIO SERIE 1221833
REV.001

ZEUS 24 MAIOR

08B



СПЕЦИФИКАЦИИ

EOLO MINI

№	КОД	НАИМЕНОВАНИЕ	Серия
_	3.011435	Ремкомплект ПУ	
_	3.013118	Ремкомплект ПУ	1E+06
_	3.011687	Комплект герметичной камеры	
_	3.013298	Комплект герметичной камеры	2E+06
_	3.011705	Комплект "Blister"	
_	3.012552	Комплект перехода на метан	
_	3.013494	Комплект перехода на метан	2E+06
_	3.012553	Комплект перехода на сжиженный газ	
_	3.013495	Комплект перехода на сжиженный газ	2E+06
_	3.013125	Комплект замены 3-х ходового клапана	
1	1.014054	Ручка главного переключателя	
2	1.010365	Стеклышко светодиода	
3	.1.6947	Уплотнитель	
4	1.013413	Термоманометр	
5	1.013751	Заглушка	
6	.1.2337	Винт	
7	.1.1378	Крепежная вставка	
8	1.013466	Уплотнитель кабеля	
9	1.013406	Основание ПУ	
10	1.012874	Надпись IMMERGAS	
11	1.013410	Плата управлния	
12	1.013408	Крышка ПУ	
13	.1.4072	Хомут крепления кабеля	
14	.1.4139	Винт	
15	1.011968	Заглушка	
16	.1.7967	Винт	
17	.1.7908	Прижим	
18	1.013340	Ручка регулятора	
19	.1.2265	Винт	

№	КОД	НАИМЕНОВАНИЕ	Серия
85	.1.6600	Силиконовый уплотнитель D.16	
86	.1.6572	Силиконовый уплотнитель D.14,5	
87	.1.5780	Силиконовый уплотнитель D.2	
88	.1.4066	Винт	
89	.1.8403	Фильтр	
90	1.013433	Теплоизолирующая панель задняя	
91	.1.1142	Винт	
92	1.013154	Клейкая лента	
93	2.010738	Распределитель воздуха	
94	2.010657	Упор камеры сгорания	
94	2.011186	Упор камеры сгорания	1604235
95	.1.4910	Гайка	
96	1.010844	Скоба	
97	.1.5899	Дюбель	
98	1.012247	Прокладка	
99	1.015527	Трубка	
100	.1.0278	Прокладка	
101	1.1269	Гайка	
102	1.013427	Трубка	
103	1.010771	Воздухоотводчик	
104	3.A1124	Набор прокладок	
105	1.013420	Трубка	
106	1.014859	Прокладка	
107	3.013147	Коллекторная группа обратной воды	
108	.1.4275	Переходник	
109	3.011828	Диафрагма дыма	
109	3.012844	Диафрагма дыма	2E+06
110	1.011126	Предохранительный клапан	
111	1.013471	Управляющая ручка	

20	1.013219	Винт	
21	.1.4557	Винт	
22	2.010911	Шарнир	
22	2.011195	Левый шарнир	2E+06
22	2.011196	Правый шарнир	2E+06
23	2.010989	Крепление шарнира	
25	.1.2402	Винт	
26	3.013257	Защитный кожух	
27	1.015046	Винт	
28	1.013436	Прокладка	
29	.1.2405	Электрод поджига левый	
30	.1.2408	Электрод поджига правый	
31	1.010645	Электрод контроля пламени	
32	.1.0152	Винт	
33	3.012433	Крышка герметичной камеры	
33	3.013365	Крышка герметичной камеры	2E+06
35	2.010655	Боковина камеры сгорания	
35	2.011151	Боковина камеры сгорания	2E+06
36	1.03434	Теплоизолирующая панель боковая	
37	1.013959	Вентилятор	
39	2.010662	Пластина дымовой камеры	
40	3.012523	Коробка дымовой камеры	
40	3.013293	Коробка дымовой камеры	2E+06
41	1.014373	Тройник силиконовый	
42	.1.2363	Силиконовая трубка	
43	.1.2363	Силиконовая трубка	
44	.1.2363	Силиконовая трубка	
45	2.010776	Крепеж реле давления воздуха	
46	.1.8396	Реле давления воздуха	
47	1.010500	Зажим	
49	3.A0184	Набор прокладок	
50	1.015073	Переходник	
51	1.011749	Гайка	
52	2.010779	Дефлектор герметичной камеры	

112	1.013465	Нижняя пластиковая пластина	
113	2.010055	Заглушка	
115	.1.2275	Винт	
116	1.013435	Фланец дымохода	
116	1.016372	Фланец дымохода	2E+06
117	.1.7622	Диафрагма дыма d.46	
117	2.010353	Диафрагма дыма d.44	
117	2.010352	Диафрагма дыма d.41,5	2E+06
118	1.011935	Прокладка	
119	.1.6922	Уплотнение	
120	1.010430	Заглушка	
121	1.011057	Винт	
122	.1.2363	Силиконовая трубка	
123	.1.5759	Уплотнение d.7	
124	.1.6406	Уплотнение d.5	
125	3.013136	Спинка котла	
125	3.013299	Спинка котла	2E+06
126	2.010664	Боковина герметичной камеры	
126	2.011197	Боковина герметичной камеры	2E+06
127	1.013450	Расширительный бак lt.6	
129	.1.7030	Винт	
130	.1.4246	Пружинная шайба	
131	.1.0110	Винт	
132	nfs	Уплотнение	
133	nfs	Втулка	
134	nfs	Уплотнение	
135	nfs	Гайка	
136	nfs	Гайка	
137	.1.1342	Прокладка	
138	.1.2170	Винт	
140	1.011888	Ограничитель потока lt.8	
141	1.014640	Уплотнитель	
142	nfs	Группа мембраны	
143	nfs	Винт	

52	2.011418	Дефлектор герметичной камеры	1604235
53	2.011221	Передняя крышка камеры сгорания	
53	2.011408	Передняя крышка камеры сгорания	1604235
54	1.013432	Теплоизолирующая панель передняя	
54	1.016228	Теплоизолирующая панель передняя	1604235
55	1.013266	Главный теплообменник(86 ребер)	
56	1.013958	Горелка на 11 форсунок	
56	1.015368	Горелка на 12 форсунок	1604235
57	2.010762	Крепление теплоизолятора	
59	.1.2363	Силиконовая трубка	
60	.1.2364	Соединительная втулка	
61	.1.6413	Пружинная шайба	
62	1.010265	Винт	
62	1.013186	Винт	1370353
63	1.010924	Кабель газового клапана	
63	1.013164	Кабель газового клапана	1370353
64	.1.2369	Винт	
65	.1.2311	Фланец	
66	1.010386	Газомагнитный блок	
66	1.014365	Газомагнитный блок	1370353
67	.1.2343	Уплотнение	
68	.1.1176	Винт	
69	3.010964	Комплект смотрового стекла	
69	3.012705	Комплект смотрового стекла	1604235
70	.1.1260	Гайка	
71	.2.4197	Фланец	
72	3.A0120	Набор прокладок	
73	1.014409	Трубка	
73	1.013431	Трубка	1370353
74	.1.4359	Винт	
75	.1.1656	Винт	
76	1.012256	Предельный термостат	
77	1.013957	Коллектор газа G20 на 11 форсунок	
77	1.016314	Коллектор газа G20 на 12 форсунок	1604235

144	nfs	Регулирующая ручка	
145	nfs	Гайка	
146	nfs	Крышка 3-х ходового клапана	
147	nfs	Главная мембрана	
148	1.012711	Прокладка	
149	nfs	Уплотнительное кольцо	
150	nfs	Тарелка клапана	
151	nfs	Пружина	
152	1.013890	Циркуляционный насос	
153	nfs	Тарелка клапана	
154	nfs	Прокладка	
155	nfs	Тарелка клапана	
156	nfs	Ось	
157	.1.6729	Колпачек зонда	
158	1.012194	Зонд NTC	
159	nfs	Винт стопорный	
160	nfs	Корпус 3-х ходового клапана	
161	3.A1363	Набор прокладок	
162	1.013430	Теплообменник ГВС(13 пластин)	
163	.1.2169	Стопорный винт	
169	1.015862	Микропереключатель	
170	nfs	Шток микропереключателя	
171	nfs	Держатель	
172	1.013422	Трубка	
173	.1.1356	Гайка	
174	.1.0375	Переходник G3-4d.18	
175	1.013425	Трубка	
176	.2.0381	Гайка	
177	3.011685	Комплект ГВС вместе с теплообменником	
177	3.012806	Комплект ГВС вместе с теплообменником	1507922
178	.1.0377	Переходник G1-2d.14	
179	.1.8096	Газовый кран	
180	1.014411	Трубка	
180	1.013423	Трубка	1370353

77	1.014639	Коллектор газа GPLна 11 форсунок	
77	1.016399	Коллектор газа GPL на 12 форсунок	1604235
78	nfs	Форсунки D1.30 G20	
78	nfs	Форсунки D0.77 GPL	
79	.1.0144	Пружинная шайба форсунок	
80	1.013429	Трубка	
81	1.011141	Уплотнение	
82	1.010371	Фиксатор	
83	1.013428	Трубка	
84	2.010663	Боковина герметичной камеры	

181	1.013426	Трубка	
182	.1.1572	Шаровой кран 1/2"	
183	1.015244	Переходник d.25 с уплотнением	
184	.1.1357	Уплотнение	
185	nfs	Защитный колпачек	
186	1.016320	Переходник	
187	.1.6922	Уплотнение	1507922
188	1.015640	Переходник	1507922
189	2.011355	Дефлектор воздуха	1604235
190	3.013212	Контакты электродов поджига	

EOLO 21 IONO MAIOR @

№	Код	Наименование
_	3.012899	Ремкомплект ПУ
_	3.012890	Ремкомплект герметичной камеры
_	3.011567	Комплект " Blister"
_	3.011301	Комплект перехода на метан
_	3.011225	Комплект перехода на сжиженный газ
_	3.011226	Комплект присоединений
_	3.011224	Комплект пластинчатого т/о с уплотнениями
_	3.011223	Комплект by-pass
_	3.013489	Ремкомплект моноблока
1	1.010251	Трубка D.12
2	1.010253	Расширительный бак lt.8
2	1.014554	Расширительный бак lt.8
3	1.015199	Насос 15/5-3
3	1.012931	Насос 15-50
4	1.010742	Трубка D.14
5	1.010360	Фиксатор
6	1.010361	Фиксатор
7	1.010362	Фиксатор
8	1.010371	Фиксатор трубы теплообменника
9	1.014186	Теплоизолирующая передняя панель
10	1.014187	Теплоизолирующая задняя панель
11	1.014188	Теплоизолирующая боковая панель
12	1.010377	Трубка D.14
13	1.010378	Трубка D.18
14	1.010379	Трубка D.14
15	1.010380	Пластиковая решетка
16	1.015673	Предельный термостат
17	1.010346	Трубка D.18
18	1.010643	Газовый коллектор G20

№	Код	Наименование
93	.1.2311	Фланец
94	.1.2343	Уплотнение
95	.1.2369	Винт
96	.1.7209	Фланец
97	.1.8090	Гайка
98	.1.8091	Фланец
99	1.015498	Винт
100	3.012980	Моноблок
101	2.011257	Крышка дымовой камеры
102	.1.0375	Переходник G3-4 D.18
103	.1.0377	Переходник G1-2 D.14
104	.1.1116	Гайка
105	.1.1572	Шаровый кран
106	.1.1586	Винт
107	.1.1587	Пластиковый дюбель
108	.1.8096	Шаровый кран
109	2.010615	Крюк подвеса котла
110	1.013985	Поворот дымовой трубы
111	1.010141	Мембрана моноблока
112	1.010143	Крышка моноблока
113	1.016156	Уплотнение
114	1.015728	Автоматический by-pass
115	1.010164	Крышка by-pass
116	.1.4798	Пружинная шайба-фиксатор
117	1.010175	Тарелка клапана
118	1.016059	Клапан by-pass
119	1.010177	Пластина мембраны
120	1.015726	Уплотнение
121	1.010192	Теплообменник ГВС 15 пластин

18	1.010835	Газовый коллектор GPL
19	1.012194	Датчик NTC
20	1.012874	Пластинка с надписью Immergas
21	1.010844	Скоба
22	1.015742	Трубка D.18
23	1.015563	Главный теплообменник 96 ребер
24	1.010645	Электрод контроля пламени
25	1.012711	Прокладка датчика NTC
26	1.011141	Уплотнитель
27	1.015644	Горелка на 13 колосников
28	3.A0120	Набор прокладок 3/4"
29	1.012446	Трубка D.18
30	1.0152	Винт
31	3.A0184	Набор прокладок 1/4"
32	1.0278	Прокладка 28x21x2
33	1.1142	Винт
34	1.1176	Винт
35	1.1269	Гайка
36	1.1356	Гайка
37	1.1357	Уплотнитель
38	1.1360	Уплотнитель
39	3.A1363	Набор прокладок 1/2"
40	1.010883	Уплотнитель
41	.1.2275	Винт
42	.1.2295	Автоматический воздухоотводчик
43	.1.2405	Электрод поджига левый
44	.1.2408	Электрод поджига правый
45	.1.4054	Трубка D.18
46	.1.4066	Винт
47	.1.4072	Хомут
48	.1.4139	Винт
49	.1.4246	Пружинная шайба
50	.1.4359	Винт

121	1.014694	Теплообменник ГВС 15 пластин
122	nfs	Корпус коллектора
123	1.014799	Теплоизолирующая панель
124	.1.2114	Фиксатор главной мембраны
125	1.010282	Пружина by-pass
126	1.015096	Пружина мембраны
127	1.013331	Уплотнение
128	1.013332	Уплотнение
129	1.010289	Винт
130	1.010290	Винт
131	1.010291	Винт
132	1.010292	Пружинная шайба
133	1.010294	Винт
134	1.015680	Корпус трехходового клапана
135	3.A395	Контакты электродов поджига
136	1.010812	Переходник
137	1.011066	Пружинная шайба
138	nfs	Форсунки D1.30 G20
138	nfs	Форсунки D0.75 GPL
139	1.016135	Предохранительный клапан 3 бар
140	1.012948	Винт
141	3.012733	Картридж моноблока
142	1.011284	Заглушка
143	1.011747	Удлинитель короткий
144	1.011748	Удлинитель длинный
145	1.011888	Ограничитель потока Lt.8
146	1.015746	Винт
147	.1.6920	Уплотнение
148	.1.2169	Шпилька
149	1.12544	Ручка подпитки
150	.1.2559	Уплотнение
151	.3.4639	Группа подпитки
152	.1.4275	Сливная заглушка

51	1.011057	Винт
52	1.012949	Уплотнитель
53	.1.7030	Винт
54	2.010069	Упор камеры сгорания
55	3.012335	Спинка котла
56	2.010067	Боковина камеры сгорания правая
57	2.010068	Боковина камеры сгорания левая
58	2.010071	Передняя стенка камеры сгорания
59	2.011291	Пластина -основание клапанов
60	2.010173	Пластина крепления кожуха
61	2.010652	Крепление расширительного бака
62	1.010430	Заглушка
63	.2.0381	Гайка
64	.1.6922	Уплотнитель
65	1.010334	Прокладка
66	2.010649	Передняя крышка
67	1.010339	Фланец
68	2.010061	Правая крышка
69	2.010059	Левая крышка
70	1.015537	Регулирующая ручка
71	1.014054	Ручка главного переключателя
72	1.010365	Фонари светодиодов
73	1.010366	Уплотнитель кабеля
74	1.010340	Уплотнитель
75	.1.6718	Переключатель
76	1.010563	Главный переключатель
77	1.015612	Основная плата управления
77	1.015566	Основная плата управления
78	1.015743	Основание ПУ
79	1.015744	Крышка ПУ
80	1.015042	Термоманометр
81	1.011183	Плата поджига и контроля пламени
81	1.012287	Плата поджига и контроля пламени

153	.1.4419	Винт
154	.1.5959	Обратный клапан
155	2.020049	Пластина крепления т/о ГВС
156	.1.8403	Фильтр
157	.1.0144	Пружинная шайба форсунок
158	1.011140	Уплотнение
159	1.010924	Кабель газового клапана с вилкой
160	.1.6729	Колпачек зонда
161	2.010253	Воздухораспределительная пластина
162	.1.5780	Заглушка D.2
163	.1.6600	Заглушка D.16
164	.1.6572	Заглушка D.14,5
165	2.010055	Заглушка D.80
166	1.014373	Тройник
167	.1.2363	Силиконовая трубка
168	.1.7622	Диафрагма дыма D.46
168	.1.8411	Диафрагма дыма D.48
168	2.010324	Диафрагма дыма D.42,5
169	1.012247	Прокладка
170	1.011749	Гайка M8x0,5
171	1.011111	Соединитель датчика тяги
172	3.012302	Диафрагма
173	1.010343	Трубка датчика тяги
174	1.015555	Вентилятор
175	.1.2364	Прессованный штуцер
176	.1.6413	Пружинная шайба
177	1.012849	Реле давления воздуха
178	2.010338	Платформа реле давления
179	2.010894	Задняя стенка рабочей камеры
180	1.012365	Клейкая лента
181	1.014871	Винт
182	.1.2281	Винт
183	.1.2402	Винт

82	1.011968	Заглушка
83	.1.2265	Винт
84	1.014369	Реле давления
85	.1.6947	Уплотнение
86	.1.7908	Прижимы
87	.1.7967	Винт
88	1.014345	Упор
89	1.013908	Колодка подключения заземления
90	1.011935	Прокладка D .60
91	1.010265	Винт
92	1.010386	Газовый клапан VK4105

184	.1.6985	Винт
185	2.010314	Крепление
186	2.011137	Крышка герметичной камеры
187	.1.0143	Винт
188	2.010315	Левый крепеж
188	2.010316	Правый крепеж
189	.2.4270	Крепеж
190	3.012705	Смотровое стекло
191	1.012994	Винт
192	.1.5244	Винт

EOLO 24 IONO MAIOR @

№	Код	Наименование
_	3.013141	Ремкомплект ПУ
_	3.012890	Ремкомплект герметичной камеры
_	3.011567	Комплект " Blister"
_	3.011301	Комплект перехода на метан
_	3.011225	Комплект перехода на сжиженный газ
_	3.011226	Комплект присоединений
_	3.011261	Комплект пластинчатого т/о с уплотнениями
_	3.011223	Комплект by-pass
_	3.013490	Ремкомплект моноблока
1	1.010251	Трубка D.12
2	1.010253	Расширительный бак lt.8
2	1.014554	Расширительный бак lt.8
3	1.015200	Насос 15/6.7-3
3	1.012932	Насос 15-60
4	1.010742	Трубка D.14
5	1.010360	Фиксатор
6	1.010361	Фиксатор
7	1.010362	Фиксатор
8	1.010371	Фиксатор трубы теплообменника
9	1.014717	Теплоизолирующая передняя панель
10	1.014719	Теплоизолирующая задняя панель
11	1.014188	Теплоизолирующая боковая панель
12	1.010377	Трубка D.14
13	1.010378	Трубка D.18
14	1.010379	Трубка D.14
15	1.010380	Пластиковая решетка
16	1.015673	Предельный термостат
17	1.011878	Трубка D.18
18	1.011882	Газовый коллектор G20
18	1.012045	Газовый коллектор GPL

№	Код	Наименование
92	1.010386	Газовый клапан VK4105
93	.1.2311	Фланец
94	.1.2343	Уплотнение
95	.1.2369	Винт
96	.1.7209	Фланец
97	.1.8090	Гайка
98	.1.8091	Фланец
99	1.015498	Винт
100	3.013130	Моноблок
101	2.011258	Крышка дымовой камеры
102	.1.0375	Переходник G3-4 D.18
103	.1.0377	Переходник G1-2 D.14
104	.1.1116	Гайка
105	.1.1572	Шаровый кран
106	.1.1586	Винт
107	.1.1587	Пластиковый дюбель
108	.1.8096	Шаровый кран
109	2.010615	Крюк подвеса котла
110	1.013985	Поворот дымовой трубы
111	1.010141	Мембрана моноблока
112	1.010143	Крышка моноблока
113	1.016156	Уплотнение
114	1.015728	Автоматический by-pass
115	1.010164	Крышка by-pass
116	.1.4798	Пружинная шайба-фиксатор
117	1.010175	Тарелка клапана
118	1.016059	Клапан by-pass
119	1.010177	Пластина мембраны
120	1.015726	Уплотнение
121	1.015328	Теплообменник ГВС 19 пластин

19	1.012194	Датчик NTC
20	1.012874	Пластинка с надписью Immergas
21	1.010844	Скоба
22	1.015742	Трубка D.18
23	1.015755	Главный теплообменник 109 ребер
24	1.010645	Электрод контроля пламени
25	1.012711	Прокладка датчика NTC
26	1.011141	Уплотнитель
27	1.015645	Горелка на 15 колосников
28	3.A0120	Набор прокладок 3/4"
29	1.012446	Трубка D.18
30	1.0152	Винт
31	3.A0184	Набор прокладок 1/4"
32	1.0278	Прокладка 28x21x2
33	1.1142	Винт
34	1.1176	Винт
35	1.1269	Гайка
36	1.1356	Гайка
37	1.1357	Уплотнитель
38	1.1360	Уплотнитель
39	3.A1363	Набор прокладок 1/2"
40	1.010883	Уплотнитель
41	.1.2275	Винт
42	.1.2295	Автоматический воздухоотводчик
43	.1.2405	Электрод поджига левый
44	.1.2408	Электрод поджига правый
45	.1.4054	Трубка D.18
46	.1.4066	Винт
47	.1.4072	Хомут
48	.1.4139	Винт
49	.1.4246	Пружинная шайба
50	.1.4359	Винт
51	1.011057	Винт

121	1.010245	Теплообменник ГВС 15 пластин
122	nfs	Корпус коллектора
123	1.014799	Теплоизолирующая панель
124	.1.2114	Фиксатор главной мембраны
125	1.010282	Пружина by-pass
126	1.015096	Пружина мембраны
127	1.013331	Уплотнение
128	1.013332	Уплотнение
129	1.010289	Винт
130	1.010290	Винт
131	1.011886	Винт
132	1.010292	Пружинная шайба
133	1.011887	Винт
134	1.010295	Корпус трехходового клапана
135	1.010296	Контакты электродов поджига
136	1.010297	Переходник
137	1.010298	Пружинная шайба
138	1.010299	Форсунки D1.30 G20
138	1.010300	Форсунки D0.75 GPL
139	1.010301	Предохранительный клапан 3 бар
140	1.010302	Винт
141	1.010303	Картридж моноблока
142	1.010304	Заглушка
143	1.011889	Удлинитель короткий
144	1.011890	Удлинитель длинный
145	1.011128	Ограничитель потока Lt.10
146	1.015746	Винт
147	.1.6920	Уплотнение
148	.1.2169	Шпилька
149	.1.2544	Ручка подпитки
150	.1.2559	Уплотнение
151	.3.4639	Группа подпитки
152	.1.4275	Сливная заглушка

52	1.012949	Уплотнитель
53	.1.7030	Винт
54	2.010164	Упор камеры сгорания
55	3.012335	Спинка котла
56	2.010067	Боковина камеры сгорания правая
57	2.010068	Боковина камеры сгорания левая
58	2.010135	Передняя стенка камеры сгорания
59	2.011291	Пластина -основание клапанов
60	2.010173	Пластина крепления кожуха
61	2.010652	Крепление расширительного бака
62	1.010430	Заглушка
63	.2.0381	Гайка
64	.1.6922	Уплотнитель
65	1.010334	Прокладка
66	2.010649	Передняя крышка
67	1.010339	Фланец
68	2.010061	Правая крышка
69	2.010059	Левая крышка
70	1.015537	Регулирующая ручка
71	1.014054	Ручка главного переключателя
72	1.010365	Фонари светодиодов
73	1.010366	Уплотнитель кабеля
74	1.010340	Уплотнитель
75	.1.6718	Переключатель
76	1.010563	Главный переключатель
77	1.015612	Основная плата управления
77	1.015566	Основная плата управления
78	1.015743	Основание ПУ
79	1.015744	Крышка ПУ
80	1.015042	Термоманометр
81	1.011183	Плата поджига и контроля пламени
81	1.012287	Плата поджига и контроля пламени
82	1.011968	Заглушка

153	.1.4419	Винт
154	.1.5959	Обратный клапан
155	2.010049	Пластина крепления т/о ГВС
156	.1.8403	Фильтр
157	.1.0144	Пружинная шайба форсунок
158	1.011140	Уплотнение
159	1.010924	Кабель газового клапана с вилкой
160	.1.6729	Колпачек зонда
161	3.012705	Смотровое стекло
162	.1.5780	Заглушка D.2
163	.1.6600	Заглушка D.16
164	.1.6572	Заглушка D.14,5
165	2.010055	Заглушка D.80
166	1.04373	Тройник
167	.1.2363	Силиконовая трубка
168	2.010352	Диафрагма дыма D.41,5
168	2.010353	Диафрагма дыма D.44
168	2.010354	Диафрагма дыма D.47
169	1.012247	Прокладка
170	1.011749	Гайка M8x0,5
171	1.011111	Соединитель датчика тяги
172	2.011189	Диафрагма
173	1.010343	Трубка датчика тяги
174	1.012307	Вентилятор
175	.1.2364	Прессованный штуцер
176	.1.6413	Пружинная шайба
177	.1.7872	Реле давления воздуха
178	2.010101	Упор вентилятора
179	2.010895	Задняя стенка рабочей камеры
180	1.012365	Клейкая лента
181	1.014871	Винт
182	.1.2281	Винт
183	.1.2402	Винт

83	.1.2265	Винт
84	1.014369	Реле давления
85	.1.6947	Уплотнение
86	.1.7908	Прижимы
87	.1.7967	Винт
88	1.014345	Упор
89	1.013908	Колодка подключения заземления
90	1.011935	Прокладка D .60
91	1.010265	Винт

184	.1.6985	Винт
185	2.010314	Крепление
186	2.011137	Крышка герметичной камеры
187	.1.0143	Винт
188	2.010315	Левый крепеж
188	2.010316	Правый крепеж
189	.2.4270	Крепеж
190	3.012705	Смотровое стекло
191	1.012994	Винт
192	.1.5244	Винт

СПЕЦИФИКАЦИИ

ZEUS 21 MAIOR

№	Код	Наименование
—	3.011184	Ремкомплект ПУ
—	3.011656	Ремкомплект трехходового клапана
—	3.011046	Ремкомплект бойлера
—	3.011567	Комплект " Blister"
—	3.011181	Комплект крышки герметичной камеры
1	.1.9078	Насос DYL 15-30
2	1.010289	Винт
3	1.010371	Фиксатор трубы теплообменника
4	1.012530	Пластиковый патрон трехходового клапана
5	.1.0120	Уплотнитель
6	1.012715	Трубка D.18
7	1.012712	Трубка D.18
8	.1.1356	Гайка
9	1.012729	Трубка D.18 подключения газа
10	1.012716	Трубка D.18
11	1.012702	Трубка D.12
12	.1.2559	Уплотнитель
13	1.011163	Пружинная шайба
14	nfs	Коллектор газа
15	1.012622	Трубка D.18
16	1.012598	Шток трехходового клапана
17	.1.2562	Уплотнитель
18	1.010405	Предельный термостат
19	.1.0184	Прокладка
20	.1.1124	Прокладка
21	1.010144	Направляющая втулка
22	.1.2124	Прокладка
23	1.012726	Корпус коллектора подачи
24	1.010566	Запирающая пружина трехходового клапана
25	1.010292	Пружинная шайба
26	.1.1363	Прокладка
27	.1.7908	Прижим кабеля

№	Код	Наименование
118	2.010365	Боковина герметичной камеры
119	.1.2408	Электрод поджига правый
120	1.012610	Задняя часть изоляции бойлера
121	1.012609	Передняя часть изоляции бойлера
122	.1.1114	Уплотнитель
123	.1.1868	Винт
124	.1.1122	Заглушка анода
125	.1.1759	Фигурная прокладка
126	.1.1760	Винт
127	.1.1123	Магниевый анод
128	.1.8407	Гайка
129	1.010262	Регулирующая ручка
130	.2.4313	Крышка бойлера
131	.1.4139	Винт
132	2.010611	Крепление бойлера
133	1.011835	Манометр
134	1.010707	Электрод контроля пламени
135	.1.1142	Винт
136	.1.2370	Переходник
137	.1.4508	Трубка зонда
138	1.012739	Плата модуляционная
139	.1.1524	Прокладка
140	.2.3123	Контргайка
141	.1.8864	Винт
142	3.A395	Контакты электродов поджига
143	3.011155	Теплообменник бойлера
144	1.010386	Газовый клапан VK4105-M
145	1.013403	Крышка ПУ
146	.1.6947	Уплотнитель
147	.1.2369	Винт
148	.1.2343	Уплотнитель
149	.1.2311	Фланец газового клапана

28	.1.4275	Сливная заглушка
29	.1.A316	Катридж предохранительного клапана 3 бар
30	1.010924	Кабель газового клапана с вилкой
31	.1.1656	Винт
32	1.013269	Упор
33	1.012515	Корпус трехходового клапана
34	.1.8355	Крышка мотора клапана
35	.1.4557	Винт
36	.1.4066	Винт
37	.1.1357	Уплотнитель
38	.1.1480	Уплотнитель
39	1.011141	Уплотнитель
40	2.010725	Левая боковина
41	2.010479	Пластина крепления кожуха
42	2.010477	Передняя крышка
43	2.010482	Крепеж
44	.1.6685	Мембрана прессостата насоса
45	.3.4627	Группа ось-тарелка прессостата
46	.1.6725	Пружинная шайба
47	1.010247	Крышка
48	1.011066	Пружинная шайба
49	.1.6920	Уплотнитель
50	1.010265	Винт
51	1.012703	Трубка D.8
52	.1.8594	Кулачек привода клапана
53	.1.8471	Микропереключатель
54	1.013059	Муфта привода
55	1.011109	Упор
56	2.010453	Крепление бойлера
57	1.010290	Винт
58	.1.7098	Ниппель
59	1.012625	Защитная решетка
60	.1.2125	Прокладка анода
61	.3.A415	Ограничитель потока Lt.10
62	.1.2544	Ручка подпитки
63	.3.4639	Группа подпитки
64	.1.4419	Винт
65	.1.7967	Винт

150	.1.7209	Нереверсивный фланец
151	.1.4072	Хомут
152	1.012740	Основание ПУ
153	.1.0152	Винт
154	1.010365	Фонари светодиодов
155	1.012790	Термометр
156	1.010263	Ручка главного переключателя
157	1.011730	Плата розжига и контроля пламени
158	1.010563	Главный переключатель
159	1.011968	Заглушка
160	1.010430	Заглушка
161	.1.4789	Коннектор
162	1.011065	Колпачек для термостата
163	nfs	Корпус бойлера
164	.1.0144	Пружинная шайба
165	.1.4270	Форсунки D1.30 G20
165	1.012750	Форсунки D0.75 GPL
166	.1.2295	Автоматический воздухоотводчик
167	2.010385	Упор клапана
168	1.010844	Скоба
169	.1.1269	Гайка
170	.1.1343	Прокладка
171	.1.8406	Хвостовик
172	2.010452	Крепление бойлера
173	1.013323	Клейкая лента
174	1.012727	Трубка D .18
175	1.012734	Трубка D .14
176	1.012728	Трубка D .14
177	.2.0381	Гайка
178	1.013154	Мусс
179	.1.0375	Переходник G3-4 D.18
180	.1.4246	Пружинная шайба
181	1.011108	Главный теплообменник 96 ребер
182	1.011935	Прокладка
183	1.011213	Поворот дымовой трубы
184	.2.4270	Крепление фиксатора мусса
185	.1.A158	Патрон предохранительного клапана 8бар
186	.1.8403	Фильтр

67	.1.2275	Винт
68	.1.7030	Винт
69	2.010384	Центральная стойка спинки
70	2.010555	Спинка
71	1.012717	Трубка D.18
72	.1.2265	Винт
73	3.011309	Трехходовой кран
74	3.011494	Компенсационная ось
75	1.010582	Винт
76	3.011180	Группа подачи
77	.1.0377	Переходник G1-2 D.14
78	.1.1116	Гайка M8
79	.1.1572	Шаровый кран
80	.1.1586	Винт крепления котла на стене
81	.1.1587	Пластиковый дюбель
82	.1.8096	Шаровый кран
83	2.010615	Крепление стойки
84	.1.6696	Микропереключатель
85	1.010362	Фиксатор
86	1.011057	Винт
87	.1.4719	Медное кольцо
88	1.012602	Расширительный бак lt.8
89	1.010339	Фланец
90	.1.4940	Втулка для крышки
91	1.012994	Винт
92	1.013135	Контргайка
93	1.013367	Коробка мотора трехходового клапана
94	1.012012	Редуктор
95	3.010213	Зажим земли
96	1.010366	Уплотнитель кабеля
97	.1.8090	Гайка
98	.1.8091	Фланец
99	.1.6091	Винт
100	1.012597	Затвор
101	1.012668	Переходник зонда температуры бойлера
102	1.010340	Прокладка
103	.1.4391	Группа подпитки
104	.1.6729	Колпачек зонда

187	1.012331	Вентилятор
188	1.012874	Пластинка с надписью Immergas
189	1.010334	Прокладка
190	1.013143	Эластичное кольцо
191	1.013144	Гайка
192	1.013268	Упор
193	1.013330	Гайка
194	1.012718	Трубка D.18
195	3.010964	Смотровое стекло
196	.1.6572	Заглушка D.14,5
197	.1.6922	Уплотнитель
198	.1.4866	Силиконовая трубка
199	.1.2364	Прессованный штуцер
200	.1.6413	Пружинная шайба
201	.1.5780	Заглушка D.2
202	.1.6407	Заглушка D.21
203	1.010883	Заглушка
204	2.010364	Задняя стенка герметичной камеры
205	2.010055	Заглушка D.80
206	.2.4197	Фланец крепления смотрового стекла
207	1.013640	Силиконовая трубка
208	.1.6221	Силиконовый тройник
209	.1.6220	Силиконовая трубка
210	1.012849	Реле давления воздуха
211	2.010377	Крышка герметичной камеры
212	2.010338	Платформа реле давления
213	.2.4271	Крепление правого крюка
213	.2.4272	Крепление левого крюка
214	2.010472	Нижний отражатель горелки
215	2.010101	Упор вентилятора
216	2.010415	Задняя крышка дымовой камеры
217	2.010308	Диафрагма
218	1.012247	Прокладка
219	2.010414	Передняя крышка дымовой камеры
220	2.010398	Пластина распределения воздуха
221	1.010343	Трубка датчика тяги
222	1.011111	Соединитель датчика тяги
223	1.011749	Гайка M8x0,5

105	1.012623	Горелка и коллектор газа на метан
105	1.013274	Горелка и коллектор газа на GPL
106	1.012194	Датчик NTC
107	1.013366	Теплоизолирующая передняя панель
108	.1.4533	Теплоизолирующая задняя панель
109	1.012730	Теплоизолирующая панель боковая
110	1.012711	Прокладка
111	.1.2405	Электрод поджига левый
112	2.010413	Камера сгорания
113	2.010380	Передняя стенка камеры сгорания
114	2.010540	Крепление горелки
115	2.010468	Упор камеры сгорания
116	.1.1176	Винт
117	.2.5188	Антиотражательная решетка

224	2.010353	Диафрагма дыма D.44
224	2.010354	Диафрагма дыма D.47
225	.1.6985	Винт
226	1.011114	Винт
227	2.010481	Крепление нижней сцепки
228	.1.2281	Винт
229	.1.2446	G-образный рычаг
230	2.010314	Крепление
231	.2.4261	Крепление
232	.1.0143	Винт
233	2.010317	Крепление
234	1.013219	Винт
235	.1.4866	Силиконовая трубка
236	2.010723	Правая панель кожуха

ZEUS 24 MAIOR

№	Код	Наименование
—	3.011184	Ремкомплект ПУ
—	3.011656	Ремкомплект трехходового клапана
—	3.011205	Ремкомплект бойлера
—	3.011567	Комплект " Blister"
—	3.011181	Комплект крышки герметичной камеры
1	1.010636	Насос DYL 15-60
2	1.010289	Винт
3	1.010371	Фиксатор трубы теплообменника
4	1.012530	Пластиковый патрон трехходового клапана
5	.1.0120	Уплотнитель
6	1.012715	Трубка D.18
7	1.012712	Трубка D.18
8	.1.1356	Гайка
9	1.012729	Трубка D.18 подключения газа
10	1.012716	Трубка D.18
11	1.013215	Трубка D.12
12	.1.2559	Уплотнитель
13	1.011163	Пружинная шайба
14	nfs	Коллектор газа
15	1.012721	Трубка D.18
16	1.012598	Шток трехходового клапана
17	.1.2562	Уплотнитель
18	1.010405	Предельный термостат
19	.1.0184	Прокладка
20	.1.1124	Прокладка
21	1.010144	Направляющая втулка
22	.1.2124	Прокладка
23	1.012726	Корпус коллектора подачи
24	1.010566	Запирающая пружина трехходового клапана
25	1.010292	Пружинная шайба
26	.1.1363	Прокладка
27	.1.7908	Прижим кабеля
28	.1.4275	Сливная заглушка
29	.1.A316	Катридж предохранительного

№	Код	Наименование
119	.1.2408	Электрод поджига правый
120	1.012610	Задняя часть изоляции бойлера
121	1.012609	Передняя часть изоляции бойлера
122	.1.1114	Уплотнитель
123	.1.1868	Винт
124	.1.1122	Заглушка анода
125	.1.1759	Фигурная прокладка
126	.1.1760	Винт
127	.1.1123	Магниевый анод
128	.1.8407	Гайка
129	1.010262	Регулирующая ручка
130	.2.4313	Крышка бойлера
131	.1.4139	Винт
132	2.010611	Крепление бойлера
133	1.011835	Манометр
134	1.010707	Электрод контроля пламени
135	.1.1142	Винт
136	.1.2370	Переходник
137	.1.4508	Трубка зонда
138	1.012739	Плата модуляционная
139	.1.1524	Прокладка
140	.2.3123	Контргайка
141	.1.8864	Винт
142	3.A395	Контакты электродов поджига
143	3.011207	Теплообменник бойлера
144	1.010386	Газовый клапан VK4105-M
145	1.013403	Крышка ПУ
146	.1.6947	Уплотнитель
147	.1.2369	Винт
148	.1.2343	Уплотнитель
149	.1.2311	Фланец газового клапана
150	.1.7209	Нереверсивный фланец
151	.1.4072	Хомут
152	1.012740	Основание ПУ

		клапана 3 бар
30	1.010924	Кабель газового клапана с вилкой
31	.1.1656	Винт
32	1.013269	Упор
33	1.012515	Корпус трехходового клапана
34	.1.8355	Крышка мотора клапана
35	.1.4557	Винт
36	.1.4066	Винт
37	.1.1357	Уплотнитель
38	.1.1480	Уплотнитель
39	1.011141	Уплотнитель
40	2.010725	Левая боковина
41	2.010479	Пластина крепления кожуха
42	2.010477	Передняя крышка
43	2.010482	Крепеж
44	.1.6685	Мембрана прессостата насоса
45	.3.4627	Группа ось-тарелка прессостата
46	.1.6725	Пружинная шайба
47	1.010247	Крышка
48	1.011066	Пружинная шайба
49	.1.6920	Уплотнитель
50	1.010265	Винт
51	1.012703	Трубка D.8
52	.1.8594	Кулачек привода клапана
53	.1.8471	Микропереключатель
54	1.013059	Муфта привода
55	1.011109	Упор
56	2.010453	Крепление бойлера
57	1.010290	Винт
58	.1.7098	Ниппель
59	1.012625	Защитная решетка
60	.1.2125	Прокладка анода
61	.3.A415	Ограничитель потока Lt.10
62	.1.2544	Ручка подпитки
63	.3.4639	Группа подпитки
64	.1.4419	Винт
65	.1.7967	Винт
67	.1.2275	Винт

153	.1.0152	Винт
154	1.010365	Фонари светодиодов
155	1.012790	Термометр
156	1.010263	Ручка главного переключателя
157	1.011730	Плата розжига и контроля пламени
158	1.010563	Главный переключатель
159	1.011968	Заглушка
160	1.010430	Заглушка
161	.1.4789	Коннектор
162	1.011065	Колпачек для термостата
163	nfs	Корпус бойлера
164	.1.0144	Пружинная шайба
165	.1.4270	Форсунки D1.30 G20
165	1.012750	Форсунки D0.75 GPL
166	.1.2295	Автоматический воздухоотводчик
167	2.010385	Упор клапана
168	1.010844	Скоба
169	.1.1269	Гайка
170	.1.1343	Прокладка
171	.1.8406	Хвостовик
172	2.010452	Крепление бойлера
173	1.013323	Клейкая лента
174	1.012727	Трубка D .18
175	1.012734	Трубка D .14
176	1.012728	Трубка D .14
177	.2.0381	Гайка
178	1.013154	Мусс
179	.1.0375	Переходник G3-4 D.18
180	.1.4246	Пружинная шайба
181	1.011976	Главный теплообменник 109 ребер
182	1.011935	Прокладка
183	1.011213	Поворот дымовой трубы
184	.2.4270	Крепление фиксатора мусса
185	.1.A158	Патрон предохранительного клапана 8бар
186	.1.8403	Фильтр
187	1.012307	Вентилятор
188	1.012874	Пластинка с надписью Immergas

68	.1.7030	Винт
69	2.010384	Центральная стойка спинки
70	2.010555	Спинка
71	1.012719	Трубка D.18
72	.1.2265	Винт
73	3.011309	Трехходовой кран
74	3.011494	Компенсационная ось
75	1.010582	Винт
76	3.011180	Группа подачи
77	.1.0377	Переходник G1-2 D.14
78	.1.1116	Гайка M8
79	.1.1572	Шаровый кран
80	.1.1586	Винт крепления котла на стене
81	.1.1587	Пластиковый дюбель
82	.1.8096	Шаровый кран
83	2.010615	Крепление стойки
84	.1.6696	Микропереключатель
85	1.010362	Фиксатор
86	1.011057	Винт
87	.1.4719	Медное кольцо
88	1.012602	Расширительный бак lt.8
89	1.010339	Фланец
90	.1.4940	Втулка для крышки
91	1.012994	Винт
92	1.013135	Контргайка
93	1.013367	Коробка мотора трехходового клапана
94	1.012012	Редуктор
95	3.010213	Зажим земли
96	1.010366	Уплотнитель кабеля
97	.1.8090	Гайка
98	.1.8091	Фланец
99	.1.6091	Винт
100	1.012597	Затвор
101	1.012668	Переходник зонда температуры бойлера
102	1.010340	Прокладка
103	.1.4391	Группа подпитки
104	.1.6729	Колпачек зонда
105	1.012624	Горелка и коллектор газа на метан

189	1.010334	Прокладка
190	1.013143	Эластичное кольцо
191	1.013144	Гайка
192	1.013268	Упор
193	1.013330	Гайка
194	1.012720	Трубка D.18
195	3.010964	Смотровое стекло
196	.1.6572	Заглушка D.14,5
197	.1.6922	Уплотнитель
198	.1.4866	Силиконовая трубка
199	.1.2364	Прессованный штуцер
200	.1.6413	Пружинная шайба
201	.1.5780	Заглушка D.2
202	.1.6407	Заглушка D.21
203	1.010883	Заглушка
204	2.010364	Задняя стенка герметичной камеры
205	2.010055	Заглушка D.80
206	.2.4197	Фланец крепления смотрового стекла
207	1.013640	Силиконовая трубка
208	.1.6221	Силиконовый тройник
209	.1.6220	Силиконовая трубка
210	1.010337	Реле давления воздуха
211	2.010377	Крышка герметичной камеры
212	2.010338	Платформа реле давления
213	.2.4271	Крепление правого крюка
213	.2.4272	Крепление левого крюка
214	2.010472	Нижний отражатель горелки
215	2.010101	Упор вентилятора
216	2.010369	Задняя крышка дымовой камеры
217	2.010310	Диафрагма
218	1.012247	Прокладка
219	2.010368	Передняя крышка дымовой камеры
220	2.010398	Пластина распределения воздуха
221	1.010343	Трубка датчика тяги
222	1.011111	Соединитель датчика тяги
223	1.011749	Гайка M8x0,5
224	2.010353	Диафрагма дыма D.44
224	2.010354	Диафрагма дыма D.47

105	1.013274	Горелка и коллектор газа на GPL
106	1.012194	Датчик NTC
107	1.013366	Теплоизолирующая передняя панель
108	.1.4533	Теплоизолирующая задняя панель
109	1.010874	Теплоизолирующая панель боковая
110	1.012711	Прокладка
111	.1.2405	Электрод поджига левый
112	2.010367	Камера сгорания
113	2.010380	Передняя стенка камеры сгорания
114	2.010540	Крепление горелки
115	2.010471	Упор камеры сгорания
116	.1.1176	Винт
117	2.010566	Антиотражательная решетка
118	2.010365	Боковина герметичной камеры

225	.1.6985	Винт
226	1.011114	Винт
227	2.010323	Крепление нижней сцепки
228	.1.2281	Винт
229	.1.2446	G-образный рычаг
230	2.010314	Крепление
231	.2.4261	Крепление
232	.1.0143	Винт
233	2.010317	Крепление
234	1.013219	Винт
235	.1.4866	Силиконовая трубка
236	2.010723	Правая панель кожуха