

# WESTEN

The smart choice for your home comfort



## pulsar D

### КАТАЛОГ

Котёл производится на фабрике Италии - BASSANO DEL GRAPPA с июля 2009 года.

**- Январь 2013 -**

# КАК ПОЛЬЗОВАТЬСЯ КАТАЛОГОМ ЗАПАСНЫХ ЧАСТЕЙ

Для определения кода детали найдите чертёж, соответствующий МОДЕЛИ И СЕРИИ котла. На чертеже найдите позицию детали. Далее по таблице найдите краткое описание детали и код детали.

<b>Поз. (Позиция)</b>	Идентификационный номер детали, который используется на рисунке котла.
<b>Наименование</b>	Краткое описание детали
<b>Код</b>	Код детали, применяемый на Вахи SpA
<b>Tab XX</b>	XX является номером рисунка соответствующего котла
<b>От номера</b>	Буква (год) идентифицирующая начало производства детали (взята из номера котла); например, <b>C005</b> : C - обозначает десятилетие 2010-2019; первая цифра, после буквы определяет год в десятилетии 0 → 2010, 1→2011 и т.д.; вторая и третья цифры обозначает номер недели в году – 05 неделя.
<b>До номера</b>	Буква (год) идентифицирующая конец производства детали (взята из номера котла); например, <b>B915</b> : B - обозначает десятилетие 2000-2009; первая цифра, после буквы определяет год в десятилетии 8 → 2008, 9→2009; вторая и третья цифры обозначает номер недели в году – 15 неделя.

**С 2012 года введена новая кодировка в обозначении серийных номеров. Номера котлов начинаются с цифры 1 (обозначает десятилетие 2012 - 2019). Вторая цифра обозначает год выпуска. Третья и четвёртая цифры обозначает номер недели в году.**

**Синим курсивом** выделяется устаревшая деталь, которая уже не устанавливается (либо пока ещё устанавливается) на котлы и заменена более новой. Если клеточка пустая, деталь не изменялась и находится в использовании с начала производства котла

**Взаимозаменяемость** Определяет взаимозаменяемость между новой деталью и старой.  
**YES (ДА)** – детали взаимозаменяемы  
**NO (НЕТ)** – детали НЕ взаимозаменяемы  
**Если в ячейке «До» строит детали указано Нет, а в ячейке «От номера» новой детали указано «Да» - то это значит, что новую деталь можно устанавливать вместо старой.**

<b>СЕРИЯ КОТЛА</b>	<b>МОДЕЛЬ КОТЛА</b>	<b>ТАБЛИЦА</b>	<b>ПРИМЕЧАНИЯ</b>
СУН461143980/1	PULSAR D 1.14	Tab 375	
СУН461243980/1	PULSAR D 1.14	Tab 375	
<b>СУН462243980/1</b>	<b>PULSAR D 24</b>	Tab 366	
СУН465143980	PULSAR D 1.14 F	Tab 376 Field Test	
СУН465143981/2	PULSAR D 1.14 F	Tab 376	теплообменник «small» 225 мм
СУН465243980	PULSAR D 1.24 F	Tab 376 Field Test	
<b>СУН465243981/2</b>	<b>PULSAR D 1.24 F</b>	Tab 376	теплообменник «small» 225 мм
СУН466243980	PULSAR D 24 F	Tab 365 Field Test	
<b>СУН466243981/2</b>	<b>PULSAR D 24 F</b>	Tab 365	теплообменник «small» 225 мм

## Примечание:

**Уникальный номер котла и серия котла (баркод) дублируются в табличке на левой панели внутри котла. Используйте данные о серии котла для точного определения кода детали.**

Поз.	pulsar D Январь 2013	Код	Коды артикулов										ДО	от номера	взаимозамен	
			.1.14 СУН461143980	.1.24 СУН461243980	.24 СУН462243980	.1.14F СУН465143980	.1.14F СУН465143981	.1.24F СУН465243981	.1.24F СУН465243981	.24F СУН466243980	.24F СУН466243981					
2	Левая панель в сборе ECO4 ATM.	5698660	x	x	x											
2	Левая панель в сборе ECO4 FF	5698680				x	x	x	x	x	x					
3	Правая панель в сборе ECO4 ATM.	5698650	x	x	x											
3	Правая панель в сборе ECO4 FF	5698670				x	x	x	x	x	x					
4	Передняя панель в сборе ECO4 ATM	628830	x	x	x											
4	Передняя панель в сборе ECO4 WESTEN	5117900				x	x	x	x	x	x					
5	верхняя крепежная рейка FF	5117420				x	x	x	x	x	x					
5	верхняя крепежная рейка ATM	5117460	x	x	x											
8	трубка пневмореле L=270	5408080				x	x	x	x	x	x					
9	ограничитель забора воздуха D60/43	5115860					x		x		x					
9	ограничитель забора воздуха d.78mm	5117740					x	x	x		x					
12	заглушка отверстия всасывания воздуха	5108690					x	x	x	x	x	x				
13	кольцевая прокладка	5407400					x	x	x	x	x	x				
17	устройство вытяжки ECO4	5214290					x	x	x	x	x	x				
18	устройство Вентури 80E	5409580					x	x	x	x						
18	устройство Вентури SINGLE TAP	5413850										x	x			
21	прокладка бака	5402050	x	x	x	x	x	x	x	x	x	x				
22	вентилятор 31W	5678500					x	x	x	x						
22	вентилятор	5682150										x	x			
23	пневмореле 68Pa HONEYWELL	5663820							x	x	x	x				
23	пневмореле 70-60Pa HUBA	628720								x	x	x	x			
23	пневмореле 70Pa HUBA(вентилируемый) new!	628610								x	x	x	x			new!
23	пневмореле 50-39Pa HUBA	628800					x	x								
23	пневмореле 40Pa HONEYWELL	5640000					x	x								
24	трубка компенсации	5407930					x	x	x	x	x	x	B923			
24	трубка компенсации газв. клапан .4,5x8 L=170	5414320					x	x	x	x	x	x		B924	да	
25	вытяжной колпак в сборе	5113800					x		x		x					
25	вытяжной колпак в сборе ECO4 225mm	5118150						x		x		x				
27	элемент камеры сгорания ECO4 ATM	5698630		x	x											
27	элемент камеры сгорания ECO4 FF	5698640					x		x		x					
27	элемент камеры сгорания ECO4 ATM 14KW	5699130	x													
27	элемент камеры сгорания ECO4 225	5700940									x		x			
27	элемент камеры сгорания ECO4 225 14KW	5702250						x								
28	боковая термоизоляционная панель	5213210					x	x	x	x	x	x				
28	боковая термоизоляционная панель	5213220	x	x	x											
29	задняя термоизоляционная панель	5213280	x	x	x	x			x		x					
29	задняя термоизоляционная панель FF 225	5214630						x		x		x				
30	передняя термоизоляционная панель	5213370					x		x		x					
30	передняя термоизоляционная панель	5213380	x	x	x											
30	передняя терм-цная панель ECO4 FF 225	5214700						x		x		x				
31	передняя крышка терм-ционной панели	612970					x		x		x					
31	передняя крышка терм-ционной панели	615370	x	x	x											
31	передняя крышка терм панели ECO4 FF 225	5700980						x		x		x				
32	основной теплообменник WITH CLIPS	5677660	x	x	x	x		x		x		x				
32	основной теплообменник H2O/GAS ECO4 225	5700950						x		x		x				
33	кольцевая прокладка 22 x 3	5403130	x	x	x	x	x	x	x	x	x	x				
34	крепежные клипсы теплообменника	5113650	x	x	x	x	x	x	x	x	x	x				
35	расширительный бак 6L-CIMM-	5693900	x	x	x											
35	расширительный бак 6litr ZILMET	5695230					x	x	x	x	x	x				
36	шланг расширительного бака	5698830	x	x	x	x	x	x	x	x	x	x				
37	изоляционная панель	5663830					x	x	x	x	x	x				
38	прокладка глазка контроля пламени	5401610					x	x	x	x	x	x				
39	стекло глазка контроля пламени	5203930					x	x	x	x	x	x				
40	рамка глазка контроля пламени	5103360					x	x	x	x	x	x				
41	горелка в сборе (13 ELEM.)	5663710		x	x				x		x					

Поз.	pulsar D Январь 2013	Код	Коды артикулов									ДО	от номера	взаимозамен
			.1.14 СУН461143980	.1.24 СУН461243980	.24 СУН462243980	.1.14F СУН465143980	.1.14F СУН465143981	.1.24F СУН465243981	.1.24F СУН465243981	.24F СУН466243980	.24F СУН466243981			
41	горелка в сборе PERFORMA10e	5665980	x			x								
41	горелка в сборе 11 ELEMENTS	5700530					x		x		x			
43	газ рампа с инжекторами 10 HOLES d.1,18	5665960	x			x								
43	газ рампа с инж-рами 13HOLES/INJECT. d1,18	5698690		x	x									
43	газ рампа с инж-рами 13HOLES/INJECT. d1,28	5698700						x		x				
43	газ рампа с инж-рами 11 HOLES/INJECT d.1,35	5700500							x		x			
43	газ рампа с инж-рами 11HOLES/INJECT. d1,18	5702260					x							
44	комплект инжекторов для природног газа	5666400				x	x	x	x	x	x			
44	комплект инжекторов для природног газа	5669460	x	x	x									
44	комплект инж-ров для сжиженного газа G31	5680020	x	x	x	x	x	x	x	x	x			
45	прокладка рампы подачи газа	5407940	x	x	x	x	x	x	x	x	x			
46	фланец с прокладкой - подачи газа в сборе	5657180	x	x	x	x	x	x	x	x	x			
47	прокладка рампы подачи газа	5407810				x	x	x	x	x	x			
49	колпачок фланца дымохода	5409520				x	x	x	x	x	x			
59	кабель электрода зажигания L=250 ECO4	8612400	x	x	x	x	x	x	x	x	x			
61	изоляционный колпачек электрода	5407830	x	x	x	x	x	x	x	x	x			
62	штуцер компенсационной трубки	5409570				x	x	x	x	x	x			
63	электрод зажигания и контроля пламени	8422570	x	x	x	x	x	x	x	x	x			
70	трубка насос/теплообменник атм котлы	5698720	x	x	x									
70	трубка насос/теплообменник FF котлы	5698730				x		x		x				
70	трубка насос/теплообменник FF ECO4 котлы 225	5700960					x		x		x			
72	помпа однокоростная 5метров WILO	5698260	x	x	x	x	x	x	x	x	x			
73	автоматический развоздушиватель	710139500	x	x	x	x	x	x	x	x	x			
75	уплотнитель корпус - трубка	5404670					x	x	x	x	x			
76	ГВС теплообменник 10 пластин	5686660			x					x	x			
77	прокладка ГВС теплообменника	5404520			x					x	x			
80	композитная группа в сборе 2-х контурная	5698760			x					x	x			
80	композитная группа в сборе 1-но контурная	5699200	x	x		x	x	x	x					
80	композитная группа входа 2-х контурная	711033700			x					x	x			
81	ГВС картридж	710048100			x					x	x			
90	кран наполнения системы в сборе	710046600	x	x	x	x	x	x	x	x	x			
91	кран слива	710045500	x	x	x	x	x	x	x	x	x			
92	гидрав предохранительный клапан 3 бар	710071200	x	x	x	x	x	x	x	x	x			
98	бай-пасс соединение в сборе	710046300	x	x	x	x	x	x	x	x	x			
99	крепежные клипсы выключателя давления	710048700	x	x	x	x	x	x	x	x	x			
102	композитная гидрогруппа выхода 2-х контурная	5698762			x					x	x			
113	бай-пасс в сборе	710048300	x	x	x	x	x	x	x	x	x			
114	кольцевая прокладка d.15,54X2,62	710046400	x	x	x	x	x	x	x	x	x			
120	3-х ходовой картридж	710047700			x					x	x	1248		
120	3-х ходовой картридж	710144100			x					x	x		1300	да
122	кольцевая прокладка 23,47x2,62	710047800			x					x	x			
128	кольцевая прокладка d.8,9X1,10	710048800	x	x	x	x	x	x	x	x	x			
131	датчик температуры (NTC) ГВС	710056200			x					x	x			
132	прокладка датчика температуры (NTC)	710049100			x					x	x			
135	предельный термостат	9950760					x		x		x			
135	предельный термостат 105 C	9951610	x	x	x	x		x		x				
136	трубка теплообменник/узел подачи ECO4 ATM	5698740	x	x	x									
136	трубка теплообменник/узел подачи ECO4 FF	5698750				x		x		x				
136	трубка теплообменник/узел подачи ECO4 225	5700970					x		x		x			
137	газовая трубка (атм котлы )	5214270	x	x	x									
137	газовая трубка (FF котлы)	5214280				x	x	x	x	x	x			
138	тороидальная прокладка 22,22x2,62	5402010	x	x	x	x	x	x	x	x	x			
139	патрубок на входе газового клапана	5206620	x	x	x	x	x	x	x	x	x			
140	газовый клапан SIGMA 845048	5653610	x	x	x	x	x	x	x	x	x			
140	газовый клапан (HONEYWELL VK4105M 5033)	5665220	x	x	x	x	x	x	x	x	x			
147	соединительная панель ECO4	5698770	x	x	x	x	x	x	x	x	x			
151	кожух панели управления ECO4	5413650	x	x	x	x	x	x	x	x	x			

Поз.	pulsar D Январь 2013	Код	Коды деталей											ДО	от номера	взаимозамен
			.1.14 СУН461143980	.1.24 СУН461243980	.24 СУН462243980	.1.14F СУН465143980	.1.14F СУН465143981	.1.24F СУН465243981	.1.24F СУН465243981	.24F СУН466243980	.24F СУН466243981					
152	панель управления ECO4 WESTEN	5698980	x	x	x	x	x	x	x	x	x	x				
154	эл плата PCB GROUP BERT&PART HDIMS 05	5702460	x	x	x	x	x	x	x	x	x	x				
154	эл плата HONEYWELL SM11460 SwR362A	5702470	x	x	x	x	x	x	x	x	x	x				
154	эл плата HONEYWELL SM11460 SwR362B	5702470	x	x	x	x	x	x	x	x	x	x	1248			
154	эл плата HONEYWELL SM11470 SwR411	711048700	x	x	x	x	x	x	x	x	x	x		1300	да	
166	клеммник плата/предохранитель	5688430	x	x	x	x	x	x	x	x	x	x				
169	манометр d.40 XGR. BITRON	8922460	x	x	x	x	x	x	x	x	x	x				
174	панель 3 и 4 кнопки	628840	x	x	x	x	x	x	x	x	x	x				
231	штуцер для анализа продуктов сгорания	5409480				x	x	x	x	x	x	x				
241	вытяжной колпак в сборе	5668420		x	x											
241	вытяжной колпак в сборе 14KW	5678060	x													
242	газовый термостат 60° С	606930	x													
242	газовый термостат 70° С	616160		x	x											
259	БРЭНД "WESTEN PULSAR DIGIT" (наклейка)	5699020	x	x	x	x	x	x	x	x	x	x				
305	площадка вентилятора	5113810				x		x		x						
305	площадка вентилятора ECO4 225	5118210					x		x		x					
336	клипса мотора 3-х клапана	710047400			x						x	x				
337	мотор трехходового клапана	710047300			x						x	x				
340	датчик давления	710048500	x	x	x	x	x	x	x	x	x	x				
363	кольцевая прокладка d.17,96X2,63	710045300	x	x	x	x	x	x	x	x	x	x				
373	фильтр отопления	710047100	x	x	x	x	x	x	x	x	x	x				
425	прокладка вентилятора	5412270				x	x	x	x	x	x	x				
511	кольцевая прокладка 17,86x2,62	5404600	x	x	x	x	x	x	x	x	x	x				
528	NTC SENSOR D18-ITS2410201/0-	8435500	x	x	x	x	x	x	x	x	x	x				
600	клипса предохранительного клапана d.18	710045400	x	x	x	x	x	x	x	x	x	x				
624	датчик холла	710046200			x							x	x			
675	клипса латунного переходника	710046100	x	x	x	x	x	x	x	x	x	x				
692	клипсы теплообменника	5114360	x	x	x	x		x		x						
693	защитная накладка панели управления	5117440	x	x	x	x	x	x	x	x	x	x				
763	клипса крана наполнения d.12	710046700	x	x	x	x	x	x	x	x	x	x				
764	клипса U d.3	710047500			x							x	x			
765	кольцевая прокладка 9,19X2,62 EPDM	710069700	x	x	x	x	x	x	x	x	x	x				
766	клипса трубки бака d.10 BITRON	5117880	x	x	x	x	x	x	x	x	x	x				
767	винт фиксации теплообменника	710046900			x							x	x			
999	CABLE ROOM TH	8414540	x	x	x	x	x	x	x	x	x	x				
999	кабель питания без вилки	8414620	x	x	x	x	x	x	x	x	x	x				
999	проводка заземления	8419040	x	x	x	x	x	x	x	x	x	x				
999	жгут нижн-NTC ОТ/термостат 70/термостат 105	8513650	x	x	x											
999	кабель вентилятора ECO4 FF	8513660				x	x	x	x	x	x	x				
999	жгут нижн-NTC ОТ/пневмореле/термостат 105	8513670				x	x	x	x	x	x	x				
999	жгут-насос/колодка12/мотор/газ.клапан Sit	8513890			x							x	x			
999	жгут-насос/колодка12/мотор/газ.клапан HON.	8513900			x								x	x		
999	жгут-датчики:Холла, NTC, давления, уличный	8513910			x								x	x		
999	жгут-насос/колодка12/газ.клапан SIT MON.	8513930	x	x		x	x	x	x							
999	жгут-насос/колодка12/газ.клапан HONEYWELL.	8513940	x	x		x	x	x	x							
999	жгут- NTC ГВС, давления, уличный (1.контур)	8513950	x	x		x	x	x	x							

Детали с кодом без затемнения в ячейке - применяются в Fourtech  
Желтым выделены наиболее используемые.

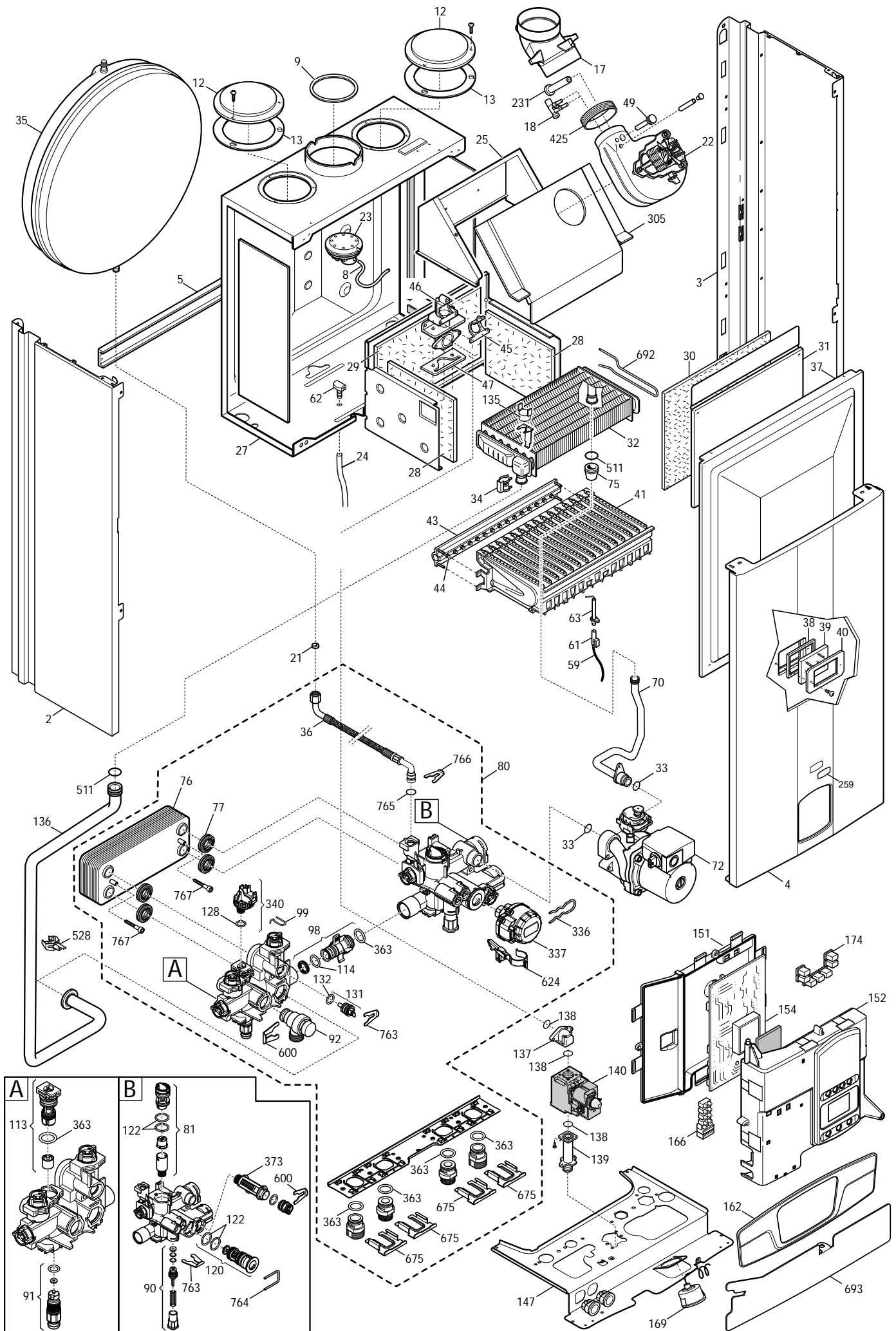
При замене платы – мастер **ОБЯЗАН** проверить и установить параметры платы согласно п.21 инструкции.

Параметр **F14** устанавливать **-00-**

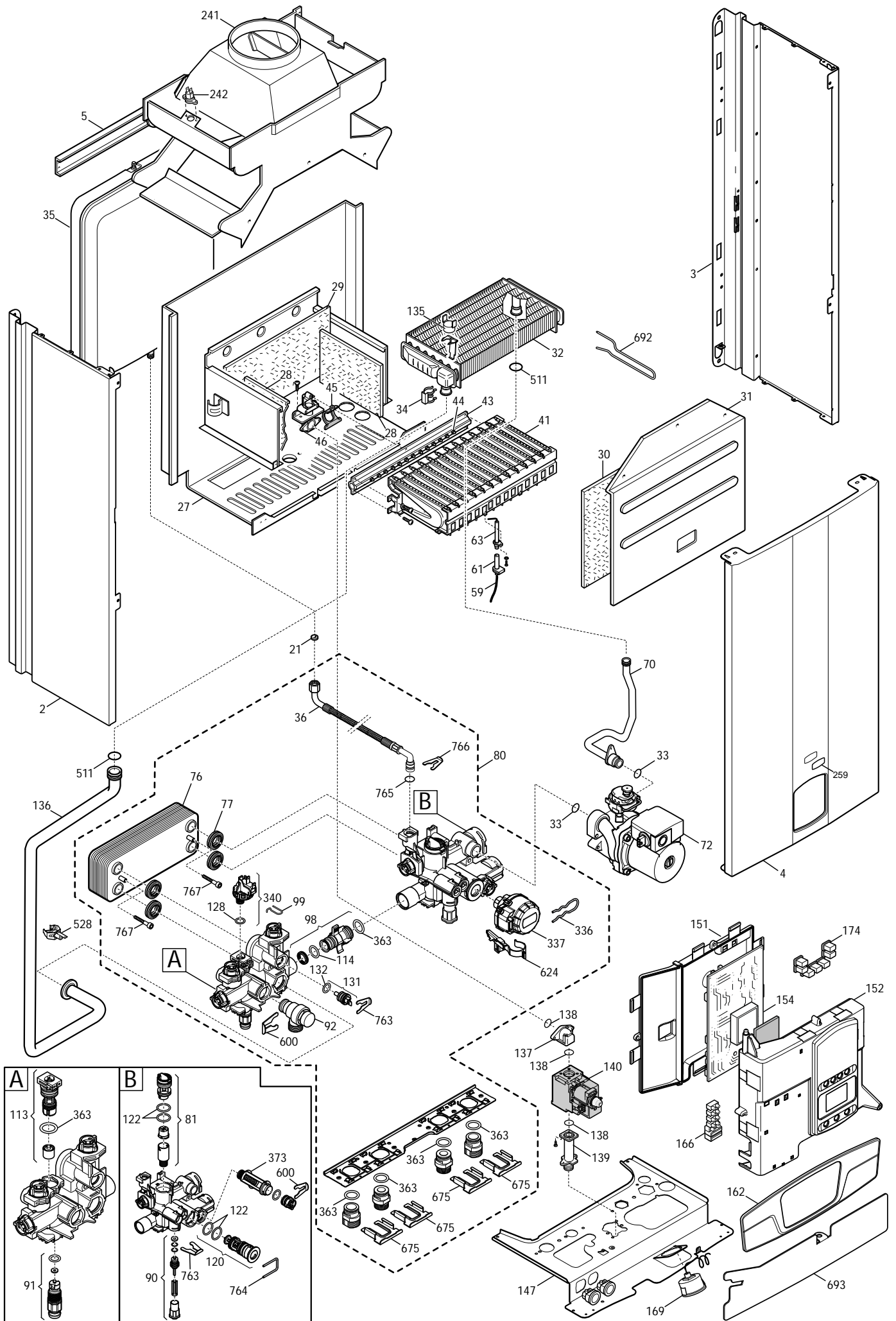


**код 628610**

# Tab 365

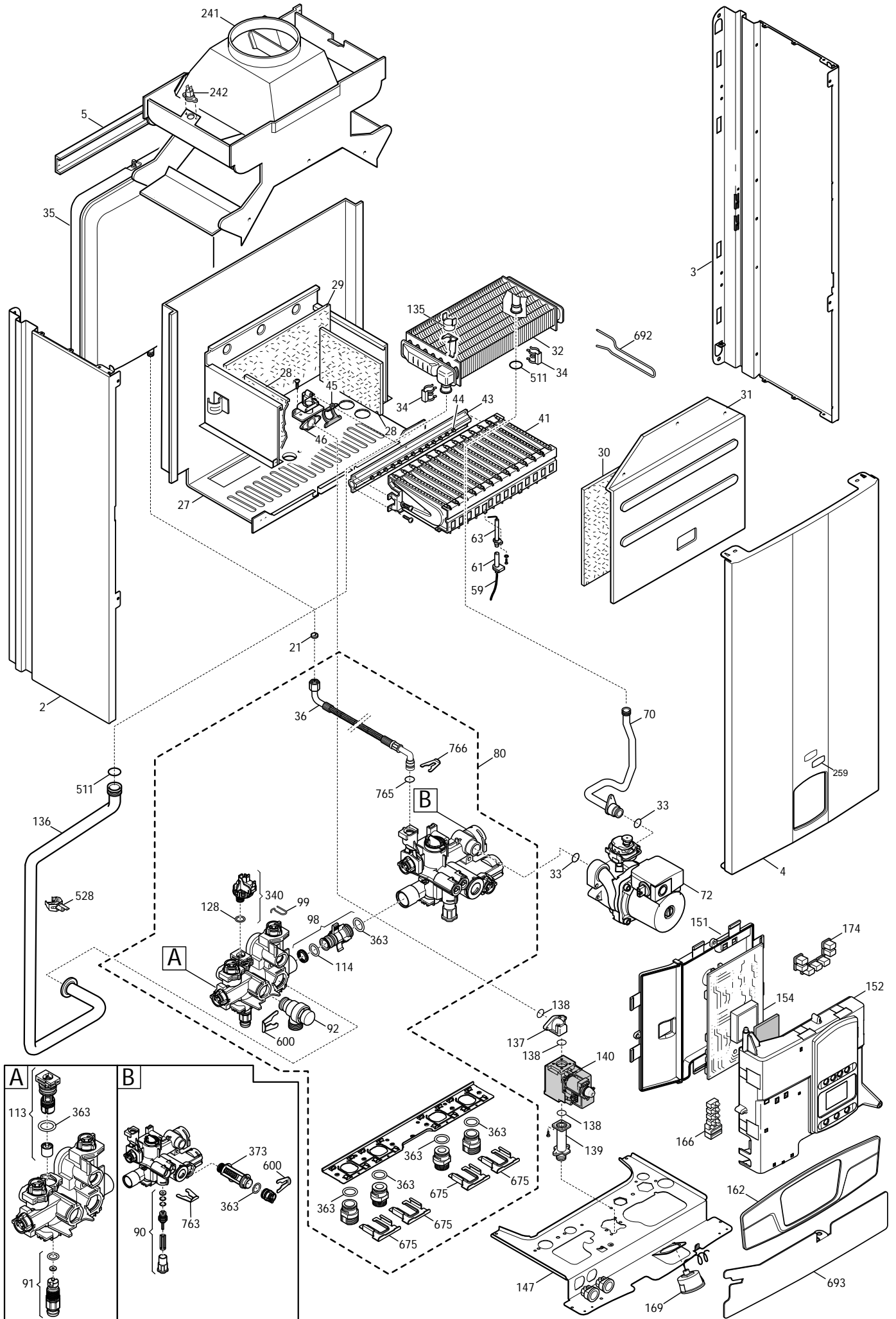


# Tab 366





# Tab 375



# Tab 376

