

**BAXI**



**ECOFOUR**

**SPARE PARTS CATALOGUE**

**- September 2009 -**

## КАК ЧИТАТЬ КАТАЛОГ ЗАПАСНЫХ ЧАСТЕЙ

В каталоге запасных частей, после рисунков, находятся списки деталей котлов. Вот, что означают различные колонки:

<b>Поз. (Позиция)</b>	Идентификационный номер детали, который используется на рисунке котла.
<b>Наименование (Описание)</b>	Краткое описание детали
<b>Код</b>	Код детали, применяемый на Вахi SpA
<b>Slim XX</b>	XX является номером рисунка соответствующего котла
<b>От серийного номера</b>	Дата (год и неделя), идентифицирующая начало производства детали (взята из серийного номера котла) например, <b>B005: год 2000</b> (B определяет декаду 2000-2009; 0 определяет год) – 5-ая неделя. если клеточка пустая, деталь находится в использовании с начала производства котла
<b>До серийного номера</b>	Дата (год и неделя) идентифицирующая конец производства детали (взята из серийного номера котла) например, <b>B012: год 2000</b> (B определяет декаду 2000-2009; 0 определяет год) – 12-ая неделя. если клеточка пустая, деталь все еще находится в использовании.
<b><i>Синим курсивом</i></b>	выделяется устаревшая деталь, которая уже не устанавливается (либо пока ещё устанавливается) на котлы и заменена более новой. В скобках указан код новой детали. При заказе следует указывать код новой детали.
<b>Взаимозаменяемость</b>	Определяет взаимозаменяемость между новой деталью и старой. <b>YES (ДА)</b> – детали взаимозаменяемы <b>NO (НЕТ)</b> – детали НЕ взаимозаменяемы

Tab1

Код котла	Модель	Название таблицы
CSE461143540	ECOFOUR 1.14	Tab 382
CSE461243540	ECOFOUR 1.24	Tab 382
CSE462243540	ECOFOUR 24	Tab 383
CSE465143540	ECOFOUR 1.14 F	Tab 384
CSE465243540	ECOFOUR 1.24 F	Tab 384
CSE466243540	ECOFOUR 24 F	Tab 385

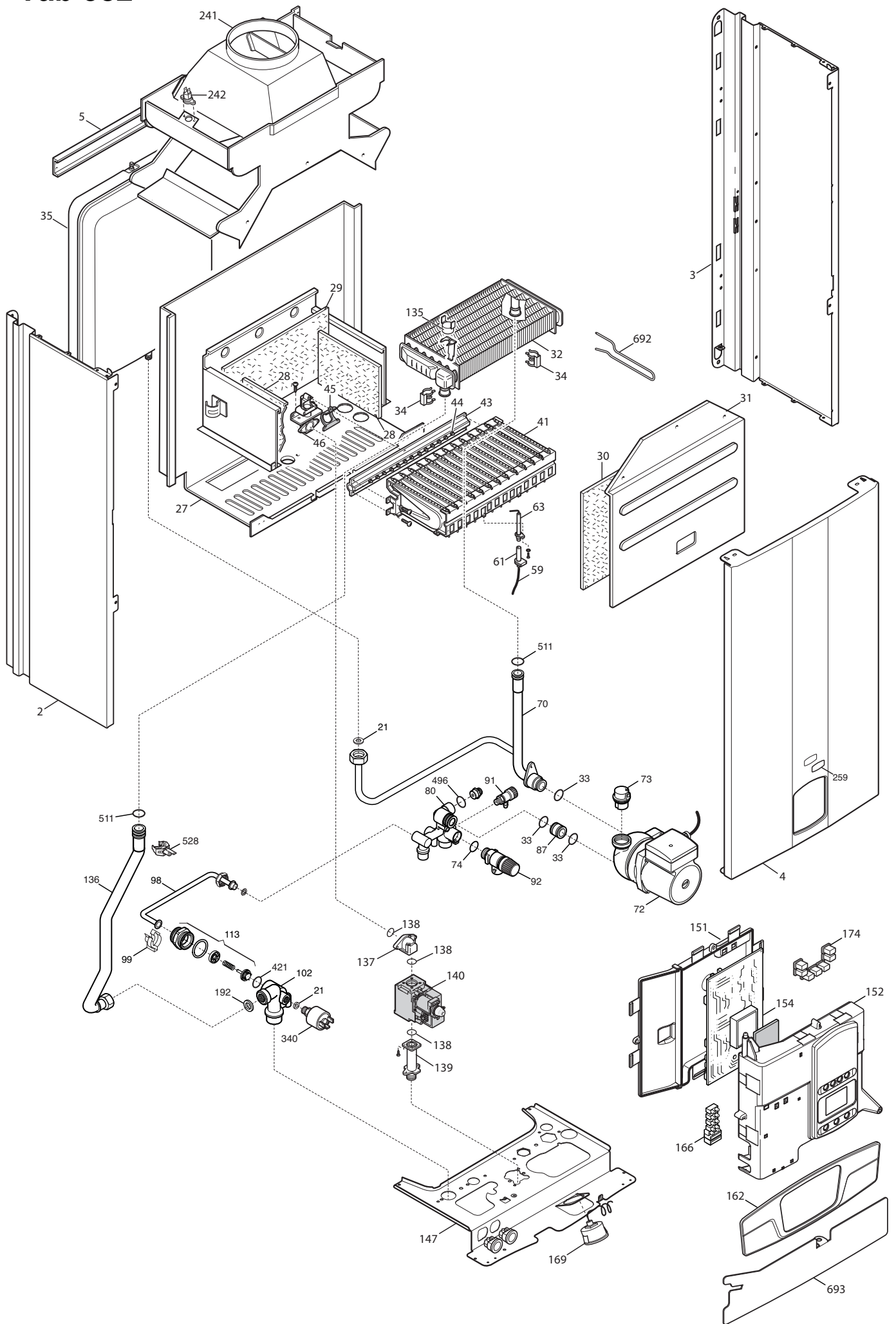
№ Pos.	Описание	Коды/ Code	ECOFOUR 1.14 коды CSE461143540	ECOFOUR 1.24 коды: CSE461243540	ECOFOUR 24 коды: CSE462243540	ECOFOUR 1.14 F коды: CSE465143540	ECOFOUR 1.24 F коды: CSE465243540	ECOFOUR 24 F, коды CSE466243540	Начиная с серийного номера	До серийного номера	Взаимозаменяемость	Код новой детали
2	левая панель в сборе	5698660	X	X	X							
2	левая панель в сборе	5698680				X	X	X				
3	правая панель в сборе	5698650	X	X	X							
3	правая панель в сборе	5698670				X	X	X				
4	передняя панель в сборе	628820	X	X	X	X	X	X				
5	верхняя крепежная рейка	5117420				X	X	X				
5	верхняя крепежная рейка	5117460	X	X	X							
8	трубка пневмореле	5408080				X	X	X				
9	ограничитель забора воздуха	5117740				X	X	X				
12	заглушка отверстия всасывания воздуха	5108690				X	X	X				
13	кольцевая прокладка	5407400				X	X	X				
17	устройство вытяжки	5214290				X	X	X				
18	устройство Вентури	5409580				X						
18	устройство Вентури	5413850					X	X				
21	прокладка	5402050	X	X	X	X	X	X				
22	вентилятор	5678500				X						
22	вентилятор	5682150					X	X				
23	пневмореле	628770					X	X				
23	пневмореле	628800				X						
23	пневмореле	5640000				X						
23	пневмореле	5663820					X	X				
24	трубка компенсации	5407930				X	X	X	B923		YES	5407930
24	трубка компенсации	5414320				X	X	X		B924	YES	
25	вытяжной колпак в сборе	5113800				X	X	X				
25	коллектор в сборке	5113810				X	X	X				
27	крышка термоизоляционной панели	5693830			X							
27	крышка термоизоляционной панели	5693910				X						
27	крышка термоизоляционной панели	5700020					X	X				
27	элемент камеры сгорания	5677210		X								
27	элемент камеры сгорания	5677940	X									
28	боковая термоизоляционная панель	5213210				X	X	X				
28	боковая термоизоляционная панель	5213220	X	X	X							
29	задняя термоизоляционная панель	5213280	X	X	X	X	X	X				
30	передняя термоизоляционная панель	5213370				X	X	X				
30	передняя термоизоляционная панель	5213380	X	X	X							
31	передняя крышка термоизоляционной панели	612970				X	X	X				
31	передняя крышка термоизоляционной панели	615370	X	X	X							

№ Pos.	Описание	Коды/ Code	ECOFOUR 1.14 коды CSE461143540	ECOFOUR 1.24 коды: CSE461243540	ECOFOUR 24 коды: CSE462243540	ECOFOUR 1.14 F коды: CSE465143540	ECOFOUR 1.24 F коды: CSE465243540	ECOFOUR 24 F, коды CSE466243540	Начиная с серийного номера	До серийного номера	Взаимозаменяемость	Код новой детали
32	основной теплообменник Eco-3 Compact, ECOFOUR Valmex	5677660	X	X	X	X	X	X				
33	тороидальная прокладка	5403130	X	X	X	X	X	X				
34	крепежные клипсы теплообменника	5113650	X	X	X	X	X	X				
35	расширительный бак	5693900	X	X	X							
35	расширительный бак	5695230				X	X	X				
37	изоляционная панель	5663830				X	X	X				
38	прокладка глазка контроля пламени	5401610				X	X	X				
39	стекло глазка контроля пламени	5203930				X	X	X				
40	рамка глазка контроля пламени	5103360				X	X	X				
41	горелка в сборе	5663710		X	X		X	X				
41	горелка в сборе	5665980	X			X						
43	рампа подачи газа с инжекторами	5665960	X			X						
43	рампа подачи газа с инжекторами	5698690		X	X							
43	рампа подачи газа с инжекторами	5698700					X	X				
44	комплект инжекторов для природного газа	5666400				X	X	X				
44	комплект инжекторов для природного газа	5669460	X	X	X							
44	комплект инжекторов для сжиженного газа	5680020	X	X	X	X	X	X				
45	прокладка рампы подачи газа	5407940	X	X	X	X	X	X				
46	фланец с прокладкой рампы подачи газа в сборе	5657180	X	X	X	X	X	X				
47	прокладка рампы подачи газа	5407810				X	X	X				
49	колпачок фланца дымохода	5409520				X	X	X				
59	кабель электрода зажигания	8612400	X	X	X	X	X	X				
61	изоляционный колпачок электрода	5407830	X	X	X	X	X	X				
62	штуцер компенсационной трубки	5409570				X	X	X				
63	электрод зажигания (или контроля пламени)	8422570	X	X	X	X	X	X				
70	трубка соединительная в сборе	5676860				X	X	X				
70	трубка соединительная в сборе	5677270	X	X	X							
72	циркуляционный насос	5661200	X	X	X	X	X	X				
73	автоматический воздухоотводчик	607290	X	X	X	X	X	X				
74	тороидальная прокладка	5406360	X	X	X	X	X	X				
75	прокладка	5404670				X	X	X				
76	Теплообменник ГВС на 10 пластин	5686660			X			X				
77	прокладка вторичного теплообменника	5404520			X			X				
80	гидравлический узел подачи	5655650	X	X		X	X					
80	гидравлический узел подачи	5693860			X			X				
81	датчик протока ГВС в сборе	620340			X			X				
87	трубка возврата из системы отопления	5210710	X	X	X	X	X	X				

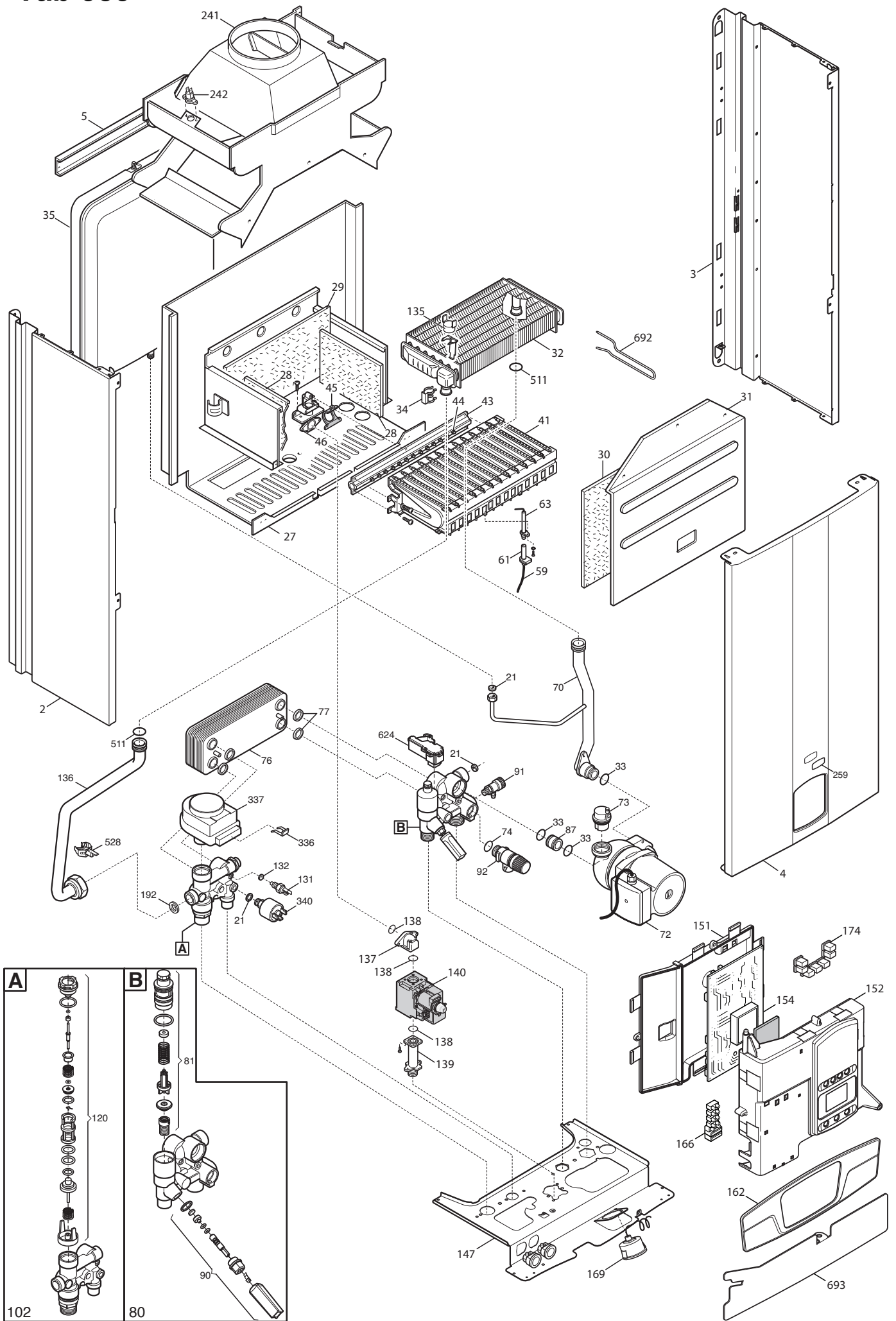
№ Pos.	Описание	Коды/ Code	ECOFOUR 1.14 коды CSE461143540	ECOFOUR 1.24 коды: CSE461243540	ECOFOUR 24 коды: CSE462243540	ECOFOUR 1.14 F коды: CSE465143540	ECOFOUR 1.24 F коды: CSE465243540	ECOFOUR 24 F, коды CSE466243540	Начиная с серийного номера	До серийного номера	Взаимозаменяемость	Код новой детали
90	кран наполнения системы в сборе	620890			X			X				
91	кран слива	5652030	X	X	X	X	X	X				
92	гидравлический предохранительный клапан 3 бар	9951170	X	X	X	X	X	X				
98	трубка бай-пасса в сборе	5672770	X	X		X	X					
99	крепежные клипсы трубки бай-пасса	8380850	X	X		X	X					
102	3-ходовой клапан в сборе	5693870			X			X				
102	бай-пасс/гидравлический переключатель	5677030	X	X		X	X					
113	бай-пасс в сборе	617100	X	X		X	X					
120	заглушка гидравлической системы	626710			X			X				
131	датчик температуры (NTC) (погружной)	8435400			X			X				
132	прокладка датчика температуры (NTC)	5402830			X			X				
135	предельный термостат 105 С	9951610	X	X	X	X	X	X				
136	трубка теплообменник/трехходовой клапан	5676870				X	X	X				
136	трубка теплообменник/трехходовой клапан	5677260	X	X	X							
137	газовая трубка	5214270	X	X	X							
137	газовая трубка	5214280				X	X	X				
138	тороидальная прокладка 22,22x2,62	5402010	X	X	X	X	X	X				
139	патрубок на входе газового клапана	5206620	X	X	X	X	X	X				
140	газовый клапан (HONEYWELL VK4105M 5033)	5665220	X	X	X	X	X	X				
140	газовый клапан (SIT 845 SIGMA)	5653610	X	X	X	X	X	X				
147	соединительная панель	5693850	X	X	X	X	X	X				
151	кожух электрической коробки	5413650	X	X	X	X	X	X				
152	панель управления	5698880	X	X	X	X	X	X				
154	электронная плата	5702450	X	X	X	X	X	X			YES	
154	электронная плата	710749600	X	X	X	X	X	X		1235	YES	
154	электронная плата	710825300	X	X	X	X	X	X	1236		YES	
162	крышка панели управления	5702560	X	X	X	X	X	X				
166	блок клеммной коробки	5688430	X	X	X	X	X	X				
169	манометр	9951650	X	X	X	X	X	X				
174	клавиши	5414010	X	X	X	X	X	X				
192	прокладка G. 3/4 17x24x2	5404650	X	X	X	X	X	X				
231	штуцер для анализа продуктов сгорания	5409480				X	X	X				
241	вытяжной колпак в сборе	5668420		X	X							
241	вытяжной колпак в сборе	5678060	X									
242	предохр. термостат отходящих газов 60 С (датчик тяги)	606930	X									
242	предохр. термостат отходящих газов 70 С (датчик тяги)	616160		X	X							
259	марка BAXI	5681120	X	X	X	X	X	X				

№ Pos.	Описание	Коды/ Code	ECOFOUR 1.14 коды CSE461143540	ECOFOUR 1.24 коды: CSE461243540	ECOFOUR 24 коды: CSE462243540	ECOFOUR 1.14 F коды: CSE465143540	ECOFOUR 1.24 F коды: CSE465243540	ECOFOUR 24 F, коды CSE466243540	Начиная с серийного номера	До серийного номера	Взаимозаменяемость	Код новой детали
336	фиксирующая пружина	8380680			X			X				
337	мотор трехходового клапана	5694580			X			X				
340	предохранительный пресостат системы отопления	9951690	X	X	X	X	X	X				
421	кольцевая прокладка 11,91 X 2,62 NBR	5408270	X	X		X	X					
425	прокладка вентилятора	5412270				X	X	X				
496	кольцевая прокладка 2062	400020	X	X		X	X					
511	кольцевая прокладка 17,86x2,62	5404600	X	X	X	X	X	X				
528	датчик температуры (NTC) (накладной)	8435500	X	X	X	X	X	X				
624	датчик холла	8435380			X			X				
692	клипсы теплообменника	5114360	X	X	X	X	X	X				
693	защитная накладка панели управления	5117440	X	X	X	X	X	X				
999	кабель заземления	8419040	X	X	X	X	X	X				
999	низковольтная проводка (Разъем X5)	8513640			X			X				
999	низковольтная проводка (Разъем X4)	8513650	X	X	X							
999	низковольтная проводка (Разъем X4)	8513670				X	X	X				
999	низковольтная проводка (Разъем X5)	8513950	X	X		X	X					
999	перемычка комнатного термостата	8414540	X	X	X	X	X	X				
999	проводка вентилятора (Разъем X8)	8513660				X	X	X				
999	проводка (Разъем X2 SIT)	8513630			X			X				
999	проводка (Разъем X2 SIT)	8513930	X	X		X	X					
999	проводка (Разъем X2 Honeywell)	8513940	X	X		X	X					
999	проводка (Разъем X2 Honeywell)	8612480			X			X				
999	проводка: кабель питания	8414620	X	X	X	X	X	X				

# Tab 382



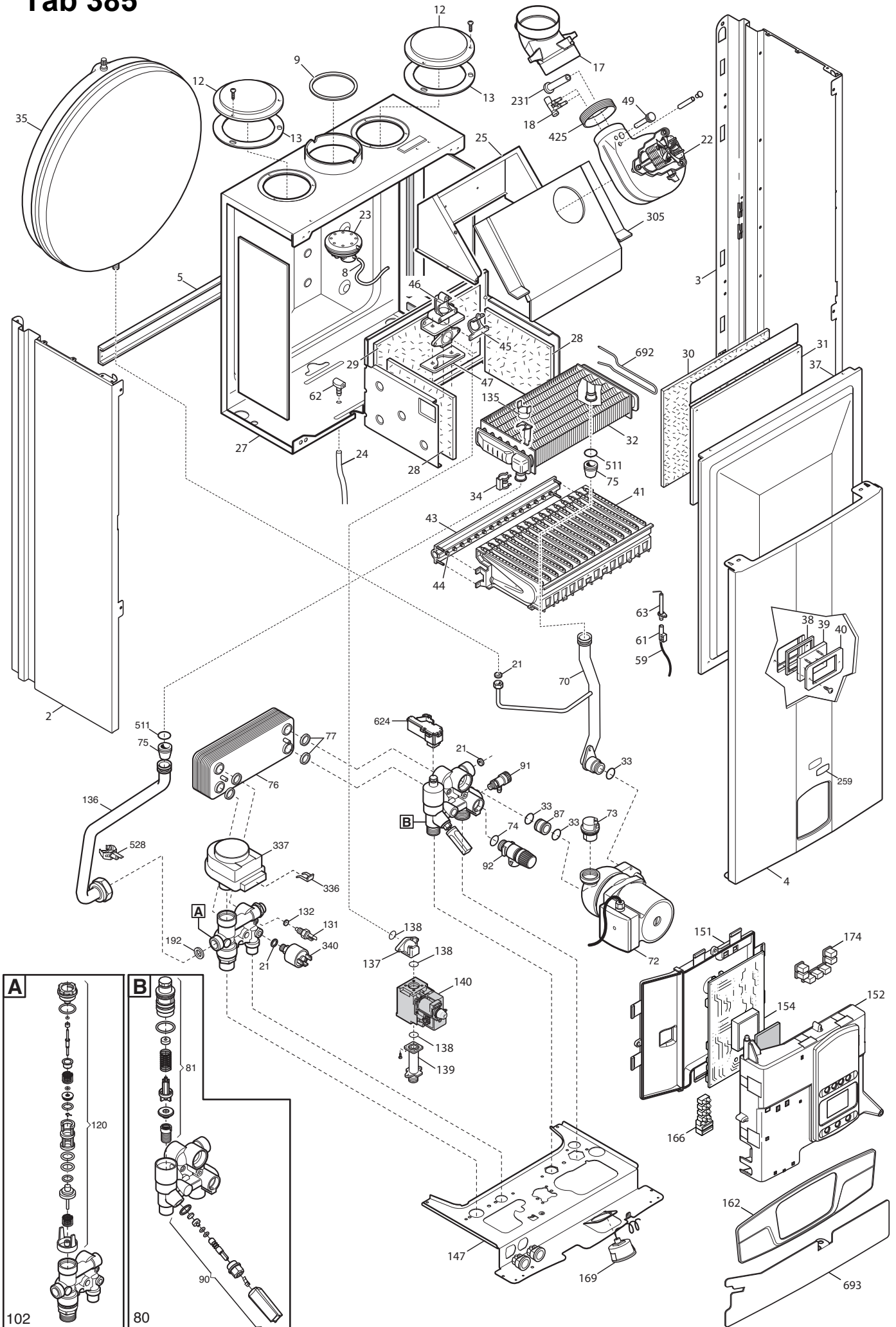
# Tab 383







# Tab 385



# HOW TO READ THE SPARE PARTS CATALOGUE

In the spare part catalogue, after the exploded diagrams, there are the components lists of the boilers; this is the meaning of the different columns:

Pos.	Identification number of the component in the exploded diagram of the boiler.
Description	Short description of the component.
Code	BAXI S.p.A. code of the component.
Tab. XX	XX is the exploded diagram number of the boiler taken into consideration.
From serial number	Date (year and week) identifying the beginning of production of a component (taken from the serial number of the boiler). e.g. B005: year 2000 (B identifies the decade 2000-2009; 0 identifies the year) – 5th week. If the box is empty, the component is in use from the beginning of production of the boiler.
To serial number	Date (year and week) identifying the end of production of a component (taken from the serial number of the boiler). e.g. B012: year 2000 (B identifies the decade 2000-2009; 0 identifies the year) – 12th week. If the box is empty, the component is still in use.
Interchangeable	It identifies the interchangeability between the new component and the old one. YES: components are interchangeable. NO: components are not interchangeable.

## BOILERS CONNECTION BOARD - EXPLODED VIEW

## TABELLA COLLEGAMENTO CODICE CALDAIA - ESPLOSO

## TABLERO UNIÓN CALDERA - EXPLOSIONADO

## TABLEAU CONNECTION CODEX CHAUDIERE - VUE ECLATEE

<b>BOILER CODE</b>	<b>BOILER DESCRIPTION</b>	<b>EXPLODED REF.</b>
<b>CODICE CALDAIA</b>	<b>DESCRIZIONE CALDAIA</b>	<b>RIF. ESPLOSO</b>
<b>CODIGO CALDERA</b>	<b>DESCRIPCION CALDERA</b>	<b>REF. EXPLOSIONADO</b>
<b>CODE CHAUDIÈRE</b>	<b>DESCRIPTION CHAUDIÈRE</b>	<b>RÉF. EXPLOSÉE</b>
CSE461143540	ECOFOUR 1.14	Tab 382
CSE461243540	ECOFOUR 1.24	Tab 382
CSE462243540	ECOFOUR 24	Tab 383
CSE465143540	ECOFOUR 1.14 F	Tab 384
CSE465243540	ECOFOUR 1.24 F	Tab 384
CSE466243540	ECOFOUR 24 F	Tab 385

# ECOFOUR

Pos	Code	Description code	CSE461143540						To serial number	From serial number	Interchangeable:
			1.14	1.24	24	1.14 F	1.24 F	24 F			
2	5698660	LEFT PANEL ASSEMBLY ECO4 ATM.	•	•	•						
2	5698680	LEFT PANEL ASSEMBLY ECO4 FF				•	•	•			
3	5698650	RIGHT PANEL ASSEMBLY ECO4 ATM.	•	•	•						
3	5698670	RIGHT PANEL ASSEMBLY ECO4 FF				•	•	•			
4	628820	FRONTAL PANEL ASS. ECO4 ATM	•	•	•						
4	5117890	FRONTAL PANEL ECO4 BAXI				•	•	•			
5	5117420	TRAVERSE SIDES CONNECTION FF				•	•	•			
5	5117460	TRAVERSE SIDES CONNECTION-ATM-	•	•	•						
8	5408080	PRESSURE SWITCH PIPE L=270				•	•	•			
9	5117740	FLUE REDUCTION d.78mm				•	•	•			
12	5108690	PLATE BLANKING				•	•	•			
13	5407400	SUCTION CAP GASKET				•	•	•			
17	5214290	BEND FLUE EMISSIONS ECO4				•	•	•			
18	5409580	PRESSURE SENSING VENTURI 80E				•					
18	5413850	PRESS.SENS.VENTURI SINGLE TAP					•	•			
21	5402050	WASHER-SEALING	•	•	•	•	•	•			
22	5678500	FAN 31W				•					
22	5682150	FAN					•	•			
23	628770	FLUE PRESS.SWITCH 70-60Pa HUBA					•	•			
23	628800	FLUE PRESS.SWITCH 50-39Pa HUBA				•					
23	5640000	PRESSURE SWITCH				•					
23	5663820	PRESSURE SWITCH 80					•	•			
24	5407930	PIPE - VALVE COMPENSATION				•	•	•			
25	5113800	CONVEYOR ASSEMBLY				•	•	•			
27	5677210	COMBUSTION CHAMBER ASSEMBLY		•							
27	5677940	COMBUSTION CHAMBER ASS. 14KW	•								
27	5693830	COMB.CHAMBER ASS.ECO4 ATM			•						
27	5693910	COMB.CHAMBER ASS.ECO4 FF				•					
27	5700020	COMB.CHAMBER ASS.ECO4 FF					•	•			
28	5213210	INSULATING PANEL				•	•	•			
28	5213220	INSULATING PANEL	•	•	•						
29	5213280	INSULATING PANEL	•	•	•	•	•	•			
30	5213370	INSULATING PANEL				•	•	•			
30	5213380	FRONTAL INSULATING PANEL	•	•	•						
31	612970	COMB. CHAMBER FRONTAL PANEL				•	•	•			
31	615370	COMBUST.CHAMBER FRONTAL PANEL	•	•	•						
32	5677660	PRIMARY EXCHANGER WITH CLIPS	•	•	•	•	•	•			
33	5403130	O-RING 22 x 3	•	•	•	•	•	•			
34	5113650	PRIMARY EXCHANGER FIXING CLIP	•	•	•	•	•	•			
35	5693900	RECT.EXPANSION VESSEL 6I-CIMM-	•	•	•						
35	5695230	CIRC.EXPANS.VESSEL 6I ZILMET				•	•	•			
37	5663830	SEALED CHAMBER FRONT PANEL				•	•	•			

# ECOFOUR

Pos	Code	Description code							To serial number	From serial number	Intercha ngeable:
			CSE461143540 1.14	CSE461243540 1.24	CSE462243540 24	CSE465143540 1.14 F	CSE465243540 1.24 F	CSE466243540 24 F			
38	5401610	VIEWING WINDOW GASKET				•	•	•			
39	5203930	VIEWING WINDOW				•	•	•			
40	5103360	SURROUND - VIEWING WINDOW				•	•	•			
41	5663710	BURNER ASSEMBLY (13 ELEM.)		•	•		•	•			
41	5665980	BURNER ASSEMBLY PERFORMA 12e	•			•					
43	5665960	GAS RAMP 10 HOLES d.1,18	•			•					
43	5698690	GAS RAMP 13HOLES/INJECT. d1,18		•	•						
43	5698700	GAS RAMP 13HOLES/INJECT. d1,28					•	•			
44	5666400	NATURAL GAS INJECTORS KIT				•	•	•			
44	5669460	NATURAL GAS INJECTORS KIT	•	•	•						
44	5680020	TRANSFORMATION KIT G31	•	•	•	•	•	•			
45	5407940	GASKET-BURNER MANIFOLD	•	•	•	•	•	•			
46	5657180	ADAPTOR-MANIFOLD	•	•	•	•	•	•			
47	5407810	GASKET-MANIFOLD ADAPTOR				•	•	•			
49	5409520	HOSE ADAPTER CAP				•	•	•			
59	8612400	IGNITION CABLE L=250 ECO4	•	•	•	•	•	•			
61	5407830	INSULATION BOOT - ELECTRODE	•	•	•	•	•	•			
62	5409570	SEALED CHAMBER HOSE ADAPTER				•	•	•			
63	8422570	ELECTRODE - IGNITION	•	•	•	•	•	•			
70	5676860	PIPE ASS.(PUMP/EXCHANGER)ECO3				•	•	•			
70	5677270	PIPE ASS. (PUMP/EXCHANGER)	•	•	•						
72	5661200	PUMP UP 15-50/CONNECTOR	•	•	•	•	•	•			
73	607290	AUTOMATIC AIR VENT	•	•	•	•	•	•			
74	5406360	O-RING 14X1,78 EP	•	•	•	•	•	•			
75	5404670	GROMMET - PIPE ASSEMBLY				•	•	•			
76	5686660	DHW PLATE EXCHANGER 10 PLATES			•			•			
77	5404520	DHW PLATE EXCHANGER GASKET			•			•			
80	5655650	HYDRAULIC INLET ASSY	•	•		•	•				
80	5693860	HYDR.INLET GR.WITH OUT BYPASS			•			•			
81	620340	FILTER-TRASDUC GROUP -100078-			•			•			
87	5210710	PUMP CONNECTING ELEMENT	•	•	•	•	•	•			
90	620890	FILLING GR.WITH TURBINE 120074			•			•			
91	5652030	DRAINING TAP	•	•	•	•	•	•			
92	9951170	SAFETY VALVE 3 BAR	•	•	•	•	•	•			
98	5672770	BY-PASS PIPE ASSEMBLY	•	•		•	•				
99	8380850	FIXING CLIP	•	•		•	•				
102	5677030	HEATING/BY PASS ASS. 15.0479	•	•		•	•				
102	5693870	3 WAY VALVE ASS.W.OUT BY-PASS			•			•			
113	617100	BY-PASS GR.	•	•		•	•				
120	626710	DHW PADDLE GROUP -10.0355-			•			•			
131	8435400	NTC SENSOR			•			•			
132	5402830	WASHER - SENSOR SEALING			•			•			

# ECOFOUR

Pos	Code	Description code	CSE461143540	CSE461243540	CSE462243540	CSE465143540	CSE465243540	CSE466243540	To serial number	From serial number	Interchangeable:
			1.14	1.24	24	1.14 F	1.24 F	24 F			
135	9951610	LIMIT THERMOSTAT 105°C	•	•	•	•	•	•			
136	5676870	PIPE ASS.(3 WAY VALVE/EXCHANG)				•	•	•			
136	5677260	PIPE ASSEMBLY (3 WAY VALVE/EX)	•	•	•						
137	5214270	GAS V. ELBOW OUTLET OPEN FLUE	•	•	•						
137	5214280	GAS VALVE ELBOW OUTLET FF				•	•	•			
138	5402010	O RING 22.22x2.62	•	•	•	•	•	•			
139	5206620	CONNECTOR-GAS VALVE INLET	•	•	•	•	•	•			
140	5653610	GAS VALVE - SIGMA 845048	•	•	•	•	•	•			
140	5665220	GAS VALVE HON.	•	•	•	•	•	•			
147	5693850	CONNECTION TRAVERSE ECO4	•	•	•	•	•	•			
151	5413650	CONTROL PANEL COVER ECO4	•	•	•	•	•	•			
152	5698880	CONTROL PANEL ECO4 BAXI	•	•	•	•	•	•			
154	5702450	PCB GROUP BERT&PART HDIMS 02	•	•	•	•	•	•			
162	5702560	PANEL PLATE ECOFOUR BAXI	•	•	•	•	•	•			
166	5688430	TERM.BOARD/DOUBLE FUSE HOLDER	•	•	•	•	•	•			
169	9951650	MANOMETER D.40	•	•	•	•	•	•			
174	5414010	KEYBOARD ECO4 BAXI	•	•	•	•	•	•			
192	5404650	SEALING WASHER G 3/4	•	•	•	•	•	•			
231	5409480	FLUE INTAKE				•	•	•			
241	5668420	CONVEYOR ASSEMBLY		•	•						
241	5678060	FLUE CHAMBER ASSEMBLY 14KW	•								
242	606930	FLUE SAFETY THERMOSTAT 60C	•								
242	616160	FLUE SAFETY THERMOSTAT 70ø		•	•						
259	5681120	BRAND BAXI LUNA3	•	•	•	•	•	•			
305	5113810	EVACUATION SMOKE CHIMNEY				•	•	•			
336	8380680	CLIP-RETAINING			•			•			
337	5694580	3 WAY VALVE MOTOR			•			•			
340	9951690	PRESSURE SWITCH	•	•	•	•	•	•			
421	5408270	O-RING 11,91 X 2,62 NBR	•	•		•	•				
425	5412270	GASKET FAN HT				•	•	•			
496	400020	O-RING	•	•		•	•				
511	5404600	O.R. 17,86x2,62	•	•	•	•	•	•			
528	8435500	NTC SENSOR D18-ITS2410201/0-	•	•	•	•	•	•			
624	8435380	FLOW RILEVATOR			•			•			
692	5114360	PRIMARY EXCHANGER CLIPS	•	•	•	•	•	•			
693	5117440	PRINTED CNTR. PANEL PROTECTION	•	•	•	•	•	•			
999	8414540	CABLE ROOM TH	•	•	•	•	•	•			
999	8414620	POWER CABLE	•	•	•	•	•	•			
999	8419040	CABLE - EARTH	•	•	•	•	•	•			
999	8513630	HIGH VOLTAGE WIRING ECO4 SIT			•			•			
999	8513640	LOW VOLTAGE WIRING ECO4			•			•			
999	8513650	LOW VOLTAGE WIRING ECO4 ATM	•	•	•						

Pos	Code	Description code	CSE461143540 1.14	CSE461243540 1.24	CSE462243540 24	CSE465143540 1.14 F	CSE465143540 1.24 F	CSE466243540 24 F	To serial number	From serial number	Intercha ngeable:
999	8513660	FAN WIRING ECO4				•	•	•			
999	8513670	LOW VOLTAGE WIRING ECO4 FF				•	•	•			
999	8513930	HIGH VOLT.WIRING ECO4 SIT MON.	•	•		•	•				
999	8513940	HIGH VOLT.WIRING ECO4 HON.	•	•		•	•				
999	8513950	LOW VOLT.WIRING ECO4 MONOTHER.	•	•		•	•				
999	8612480	HIGH VOLTAGE WIRING ECO4 HON.			•			•			

**BAXI**

**BAXI S.p.A.**  
**Via Trozzetti, 20**  
**36061 BASSANO DEL GRAPPA (VI)**  
**ITALY**  
**Tel. +390424517111**  
**Telefax +390424517379**  
**E-mail. [service@baxi.it](mailto:service@baxi.it)**